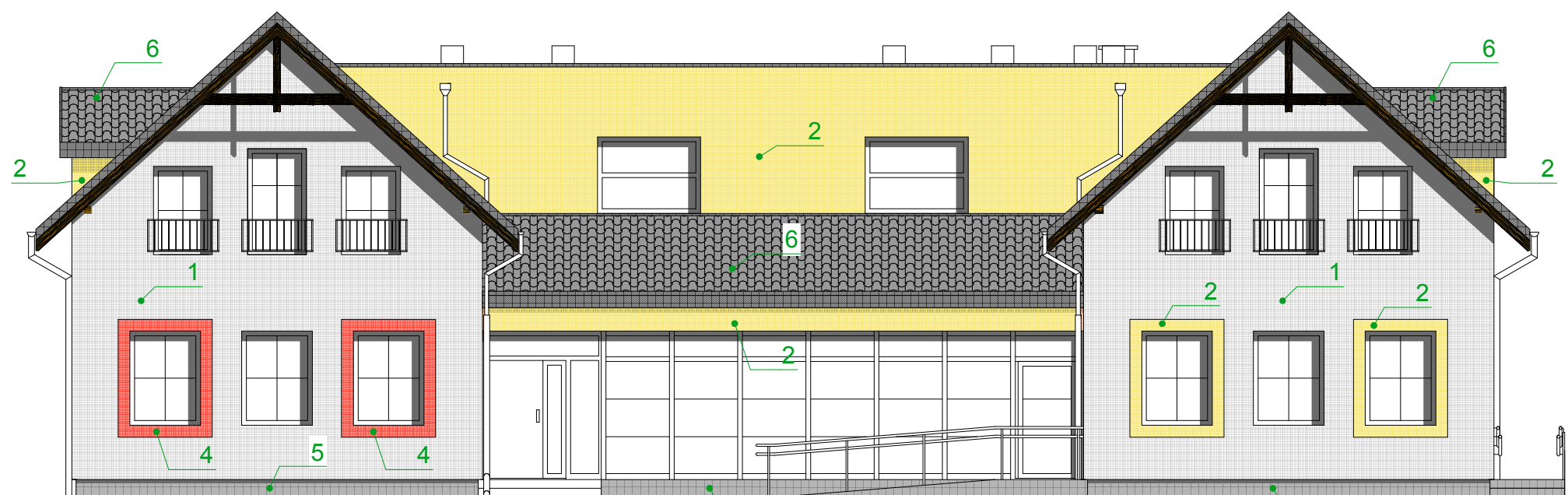


ELEWACJA ZACHODNIA 1:100



ELEWACJA PÓLNOCNA FRONTOWA 1:100

- 1 - tynk systemowy silikonowy cienkowarstwowy w kolorze załamanej bieli, faktura kamyczkowa, ziarno 1,5mm
- 2 - tynk systemowy silikonowy cienkowarstwowy w kolorze zbliżonym do RAL 1018, faktura kamyczkowa, ziarno 1,5mm
- 3 - tynk systemowy silikonowy cienkowarstwowy w kolorze zbliżonym do RAL 1037, faktura kamyczkowa, ziarno 1,5mm
- 4 - tynk systemowy silikonowy cienkowarstwowy w kolorze zbliżonym do RAL 2001, faktura kamyczkowa, ziarno 1,5mm
- 5 - tynk mozaikowy w kolorze grafitowym
- 6 - dachówka cementowa płaska w kolorze grafitowym
- 7 - obróbki blacharskie, rynny i rury spustowe w kolorze grafitowym
- 8 - stolarka okienna w kolorze RAL STANDARD - kolor biały

Pracownia Projektowa VITARO

Rodzaj inwestycji	BUDOWA PRZEDSZKOŁA	Data: IV.2018
Adres inwestycji	Żółwin, 05-840 Brwinów; Dz. nr ew. 224/3, obręb Żółwin	Branża: Architektoniczna
Inwestor	Gmina Brwinów ul. Grodziska 12, 05-840 Brwinów	Nr rys.: PW-A-8
Etap	Projekt wykonawczy	Skala: 1:50
Przedmiot rysunku	ELEWACJA PÓLNOCNA I ZACHODNIA - AKTUALIZACJA	
Projektant	mgr inż. architekt Piotr Zaborowski upr. bud. nr GP.IV.7342(56)94	Podpis:
Asystent projektanta		Podpis: