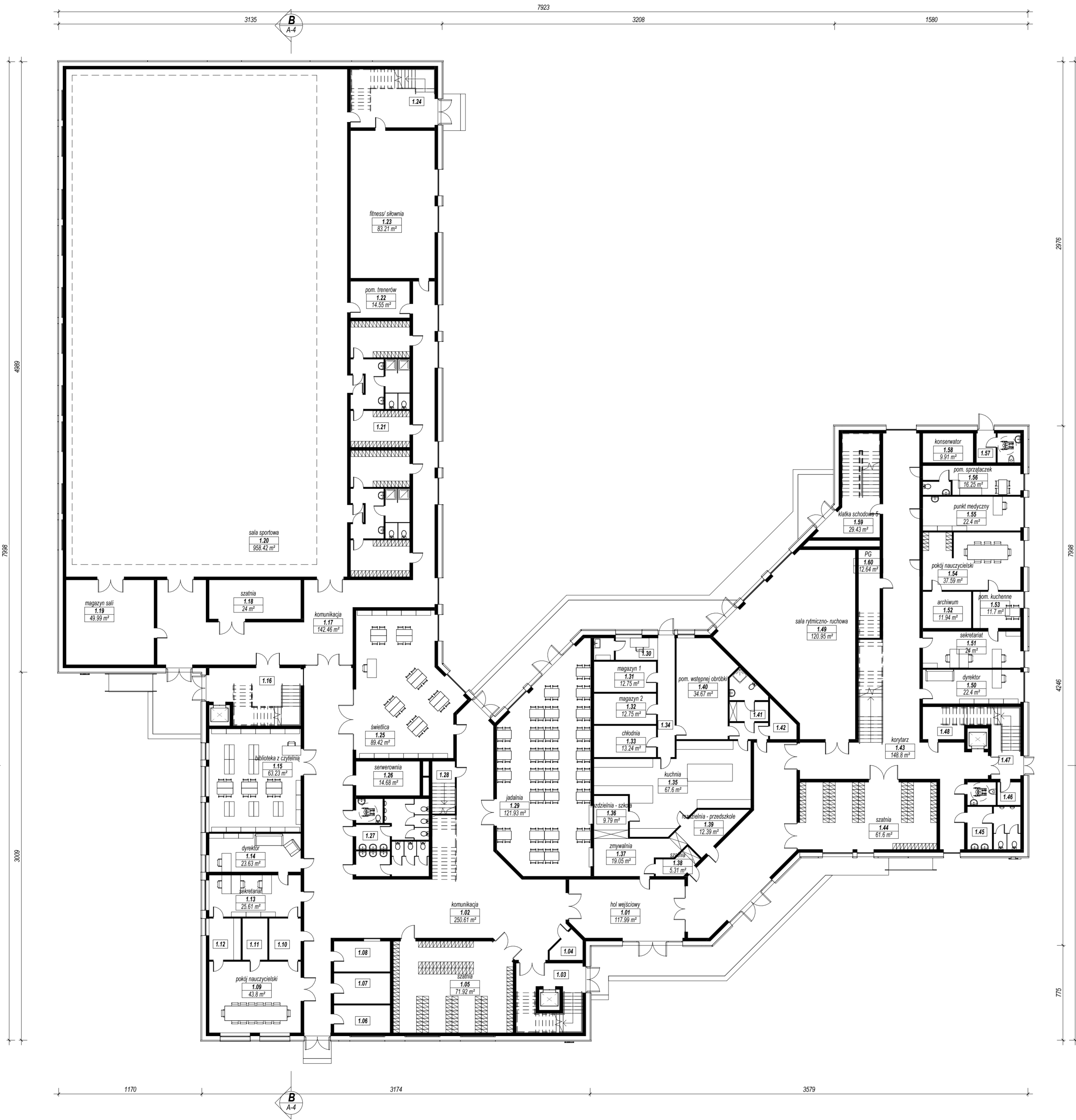


### Zestawienie pomieszczeń - 1

Numer	Nazwa	Powierzchnia
1.01	hol wejściowy	117,99 m <sup>2</sup>
1.02	komunikacja	250,61 m <sup>2</sup>
1.03	klatka schodowa 1	29,60 m <sup>2</sup>
1.04	ochrona	4,88 m <sup>2</sup>
1.05	szatnia	71,92 m <sup>2</sup>
1.06	pom. konserwatora	10,40 m <sup>2</sup>
1.07	pom. sprzątaczk	11,50 m <sup>2</sup>
1.08	sklepek	11,50 m <sup>2</sup>
1.09	pokój nauczycielski	43,80 m <sup>2</sup>
1.10	szatnia	8,85 m <sup>2</sup>
1.11	archiwum	7,01 m <sup>2</sup>
1.12	zaplecze kuchenne	8,85 m <sup>2</sup>
1.13	sekretariat	25,61 m <sup>2</sup>
1.14	dyrektor	23,63 m <sup>2</sup>
1.15	biblioteka z czytelnią	63,23 m <sup>2</sup>
1.16	klatka schodowa 2	35,06 m <sup>2</sup>
1.17	komunikacja	142,46 m <sup>2</sup>
1.18	szatnia	24,00 m <sup>2</sup>
1.19	magazyn sali	49,99 m <sup>2</sup>
1.20	sala sportowa	958,42 m <sup>2</sup>
1.21	szatnie z sanitariami	96,01 m <sup>2</sup>
1.22	pom. trenerów	14,55 m <sup>2</sup>
1.23	fitness/siłownia	83,21 m <sup>2</sup>
1.24	klatka schodowa 3	32,98 m <sup>2</sup>
1.25	świetlica	89,42 m <sup>2</sup>
1.26	serwerownia	14,68 m <sup>2</sup>
1.27	toalety	37,64 m <sup>2</sup>
1.28	PG	8,07 m <sup>2</sup>
1.29	jadalnia	121,93 m <sup>2</sup>
1.30	strefa dostaw	6,21 m <sup>2</sup>
1.31	magazyn 1	12,75 m <sup>2</sup>
1.32	magazyn 2	12,75 m <sup>2</sup>
1.33	chłodnia	13,24 m <sup>2</sup>
1.34	korytarz	13,66 m <sup>2</sup>
1.35	kuchnia	67,60 m <sup>2</sup>
1.36	rozdzielnia - szkoła	9,79 m <sup>2</sup>
1.37	zmywalnia	19,05 m <sup>2</sup>
1.38	szatnia	5,31 m <sup>2</sup>
1.39	rozdzielnia - przedszkole	12,39 m <sup>2</sup>
1.40	pom. wstępnej obróbki	34,67 m <sup>2</sup>
1.41	pom. socj.	10,88 m <sup>2</sup>
1.42	PG	5,08 m <sup>2</sup>
1.43	korytarz	148,80 m <sup>2</sup>
1.44	szatnia	61,60 m <sup>2</sup>
1.45	toalety	18,35 m <sup>2</sup>
1.46	PG	3,57 m <sup>2</sup>
1.47	klatka schodowa	17,11 m <sup>2</sup>
1.48	ochrona	9,05 m <sup>2</sup>
1.49	sala rytmiczno-ruchowa	120,95 m <sup>2</sup>
1.50	dyrektor	22,40 m <sup>2</sup>
1.51	sekretariat	24,00 m <sup>2</sup>
1.52	archiwum	11,94 m <sup>2</sup>
1.53	pom. kuchenne	11,70 m <sup>2</sup>
1.54	pokój nauczycielski	37,59 m <sup>2</sup>
1.55	punkt medyczny	22,40 m <sup>2</sup>
1.56	pom. sprzątaczek	16,25 m <sup>2</sup>
1.57	WC	8,69 m <sup>2</sup>
1.58	konserwator	9,91 m <sup>2</sup>
1.59	klatka schodowa 5	29,43 m <sup>2</sup>
1.60	PG	12,64 m <sup>2</sup>
Suma ogólna: 60		3207,52 m <sup>2</sup>



ARCHITEKTURA	Skala: 1 : 200	Rys. nr: A-1
Temat:	KONCEPCJA - rzut parteru	
Nazwa inwestycji:	Budowa szkoły i przedszkola w Parzniewie	
Adres:	Parzniew, gmina Brwinów, działka o nr ewid. 90/32	
Wykonawca:	Imię i nazwisko, uprawnienia budowlane:	
Projektant:	mgr inż. arch. TOMASZ WOLANIN Upr.: 64/07/DOIA do proj. bez ograniczeń w specj. architektonicznej	
Projektant:	mgr inż. MARCIN BARTOS Upr.: POM0112/POOK/13 do proj. bez ograniczeń w specj. konstrukcyjnej	
		Data: 20.08. 2015 r.