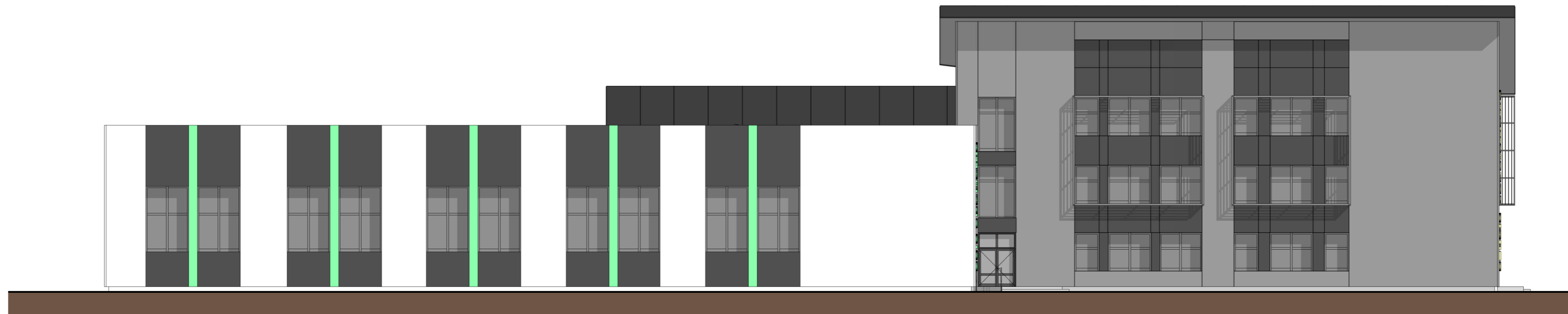




elewacja wschodnia



elewacja zachodnia

ARCHITEKTURA		Skala: 1 : 200	Rys. nr. A-6
Temat:	Elewacje wschodnia i zachodnia		
Nazwa inwestycji:	Budowa szkoły i przedszkola w Parzniewie		
Adres:	Parzniew, gmina Brwinów, działka o nr ewid. 90/32		
Wykonat:	Branża:	Imię i nazwisko, uprawnienia budowlane:	
Projektant:	Architektura:	mgr inż. arch. TOMASZ WOLANIN Upr.: 64/07/DOIA do proj. bez ograniczeń w specj. architektonicznej	
Projektant:	Konstrukcja:	mgr inż. MARCIN BARTOŚ Upr.: POM/0112/POOK/13 do proj. bez ograniczeń w specj. konstrukcyjnej	
			Data: 20.08. 2015 r.