

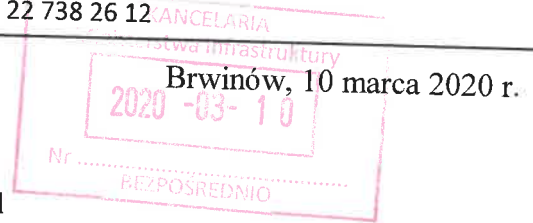
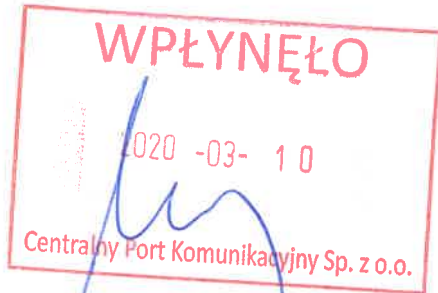


# Burmistrz Gminy Brwinów

Adres do korespondencji:  
Urząd Gminy Brwinów  
ul. Grodziska 12, 05-840 Brwinów

Sekretariat Burmistrza:  
ul. Grodziska 12, pok. 202 (I piętro)  
e-mail: sekretariat@brwinow.pl  
Tel. 22 738 26 12

aja



Pan Mikołaj Wild  
Prezes Centralnego Portu Komunikacyjnego Sp. z o.o.  
Al. Jerozolimskie 134  
02-305 Warszawa

PP.671.2.2020

Dotyczy: Konsultacji SSL

*Szanowny Panie Prezesie,*

Spółka Centralny Port Komunikacyjny Sp. z o.o. (CPK) w lutym br. ogłosiła konsultacje społeczne dokumentu pt. "Strategiczne Studium Lokalizacyjne Inwestycji Centralnego Portu Komunikacyjnego (SSL)". Dokument ten wzbudził olbrzymie emocje znacznej grupy mieszkańców Gminy Brwinów, bowiem planowane przebiegi nowych linii kolejowych:

- mocno ingerują w zabudowę mieszkaniową kilku miejscowości,
- nie uwzględniają przeprowadzonych w lutym i marcu 2013 r. wyników konsultacji społecznych "Studium wykonalności dla budowy linii kolejowych dużych prędkości", której trasa omijała tereny zurbanizowane w Gminie Brwinów,
- nie uwzględniają zrealizowanych w ostatnim czasie oraz przygotowywanych obecnie drogowych inwestycji ponadlokalnych, przewidzianych do realizacji w ciągu najbliższych kilku lat.

Rozumiejąc olbrzymie znaczenie planowanych inwestycji drogowych i kolejowych związanych z budową Centralnego Portu Komunikacyjnego (Portu Solidarność w Baranowie oraz kolejowych i drogowych inwestycji towarzyszących), **poniżej przedstawiam swoje uwagi do SSL oraz sugestie zmian i uzupełnień listy strategicznych inwestycji, które moim zdaniem wpłyną korzystnie na całość realizowanego Programu Kolejowego CPK i drogowej obwodnicy Warszawy:**

1. **należy odrzucić zaproponowane 4 warianty przebiegu planowanej linii kolejowej nr 85 ciągu nr 9** (pokazane na arkuszu nr 1 z 8) Warszawa Zachodnia - CPK - Łódź - Poznań Starołęka,
2. **w dalszych pracach nad budową nowych linii kolejowych należy uwzględnić wariant linii kolejowej Kolei Dużych Prędkości (KDP) relacji Warszawa-Łódź-Poznań/Wrocław, opracowany w latach 2010-2013 na zlecenie spółki PKP PLK S.A. przez konsorcjum IDOM Internacional S.A. z siedzibą w Madrycie (lider) oraz Biuro Projektów Komunikacyjnych w Poznaniu Sp. z o.o. (partner).**

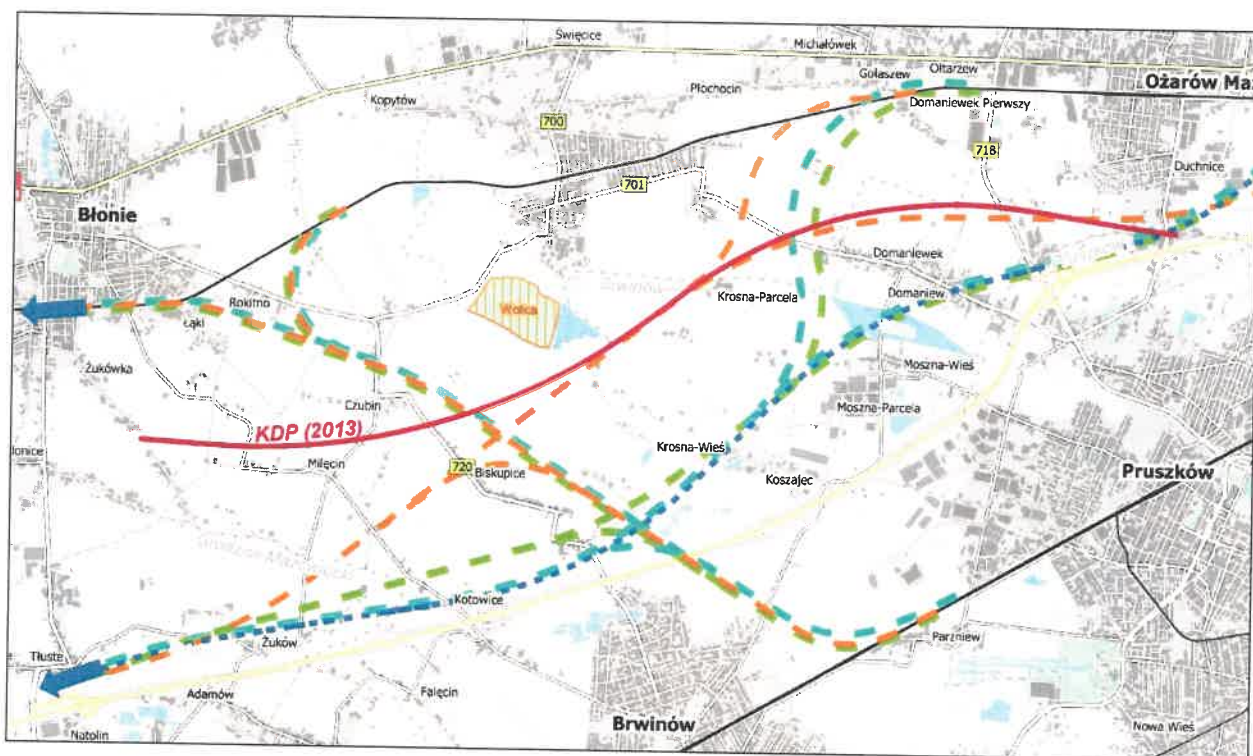


Gmina Brwinów jest laureatem XXVII edycji konkursu TERAZ POLSKA oraz wielokrotnym zdobywcą tytułów GMINA FAIR PLAY, SPORTOWA GMINA i SAMORZĄDOWY LIDER EDUKACJI.

Opracowanie powyższe pn. „Studium wykonalności dla budowy linii kolejowych dużych prędkości” było wynikiem realizacji projektu dofinansowanego ze środków Unii Europejskiej POIIS 7.1-26 pn. "Analiza kierunków rozwoju sieci kolejowej w Polsce z uwzględnieniem ograniczeń w węzłach kolejowych". Dokument ten był konsultowany społecznie w lutym i marcu 2013 r.

Warto nadmienić, że na ww. Studium wydano wówczas 48.951.000 zł netto + 22% VAT, tj. 59.720.220 zł brutto, w tym ponad 31.328.640 zł środków unijnych (poziom dofinansowania wynosił 64% do kwoty netto - według moich informacji powziętych z Obwieszczenia Ministra Rozwoju Regionalnego z dnia 31 lipca 2008 r. w sprawie listy projektów indywidualnych dla Programu Operacyjnego Infrastruktura i Środowisko 2007-2013).

Na mapce poniżej pokazano schematycznie przebieg linii KDP z 2013 r., naniesiony na obecnie konsultowane przez CPK warianty linii kolejowej nr 85:



3. do wykazu drogowych Inwestycji Towarzyszących inwestycji w zakresie Centralnego Portu Komunikacyjnego należy dopisać budowę węzła autostrady A2 w Brwinowie oraz nowej drogi tzw. Paszkowianki łączącej drogę ekspresową S8 w węźle Paszków z węzłami autostrady A2 Pruszków i A2 Brwinów oraz drogą krajową DK nr 92 w Kopytowie k. Błonia - jako drogi uzupełniającej planowaną Obwodnicę Aglomeracji Warszawskiej, według trasy zaplanowanej w dokumentach planistycznych (studia uwarunkowań i kierunków zagospodarowania przestrzennego oraz miejscowe plany zagospodarowania przestrzennego) gmin Nadarzyn, Michałowice, Brwinów i Błonie.

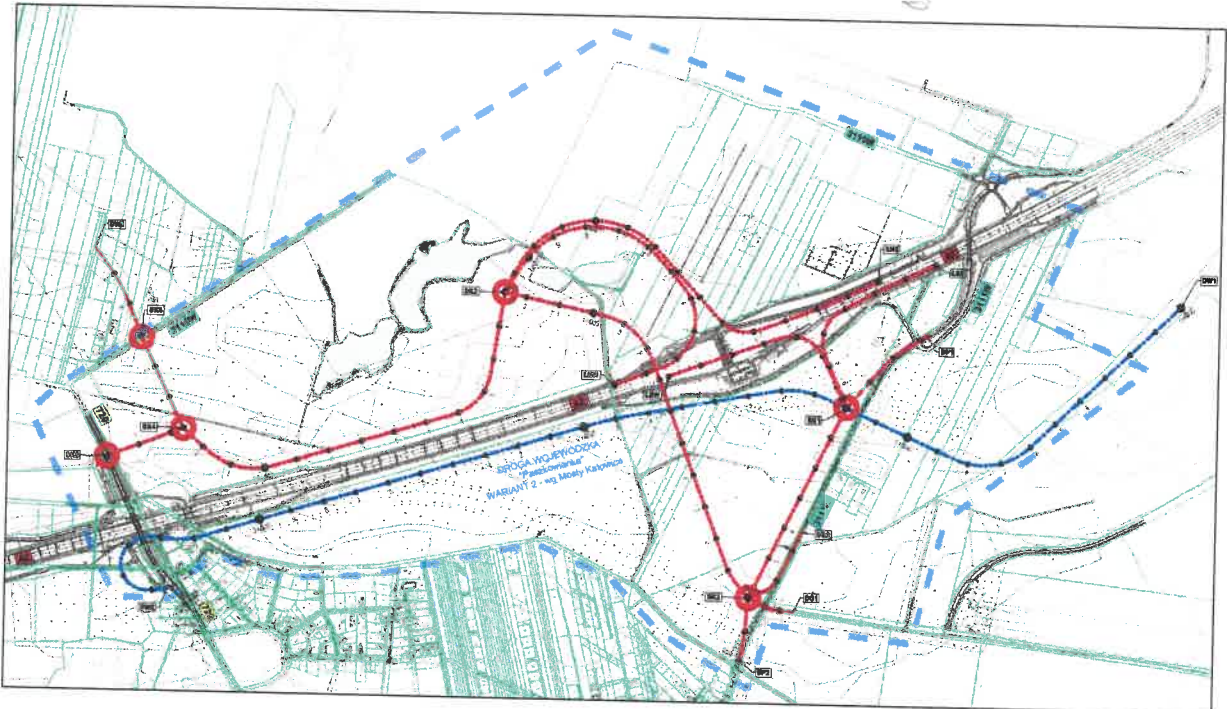
Budowa tej drogi, w świetle zrealizowanej w ostatnich latach budowy drogi ekspresowej S8 (na odc. Salomea - Paszków - Radziejowice) wraz z powiązaniem z drogą krajową nr 7 w Sękocinie oraz obecnie budowaną drogą ekspresową S7 (na odc. Grójec - Lotnisko Okęcie) oraz drogami wojewódzkimi nr 719 i 720 - może stanowić tzw. małą obwodnicę Warszawy i lepiej skomunikować z lotniskiem tereny położone na południe od Stolicy, tj. miejscowości Powiatu Piaseczyńskiego, Powiatu Pruszkowskiego i Powiatu Warszawskiego Zachodniego. Rozwiązanie to pozwoli również na odciążenie już teraz notorycznie zakorkowanej sieci dróg

A2-S2-S7-S8 w rejonie węzłów Konotopa, Opacz i Pruszków, które po planowanej rozbudowie autostrady A2 o dodatkowe pasy ruchu w każdym kierunku na odc. od Łodzi do Pruszkowa.

Uwzględnienie Paszkowianki w dokumentach planistycznych gmin Nadarzyn, Michałowice, Brwinów i Błonie może pozwolić CPK na szybsze jej zaprojektowanie i budowę.

Warto w tym miejscu wyjaśnić, że:

- a) Gmina Brwinów przygotowała koncepcję budowy węzła autostrady A2 w Brwinowie powiązanej z ww. odcinkiem Paszkowianki. Pomysł budowy węzła A2 Brwinów został pozytywnie zaopiniowany przez Oddział GDDKiA w Warszawie. Poniżej zamieszczam ostatnią wersję koncepcji węzła A2 Brwinów:

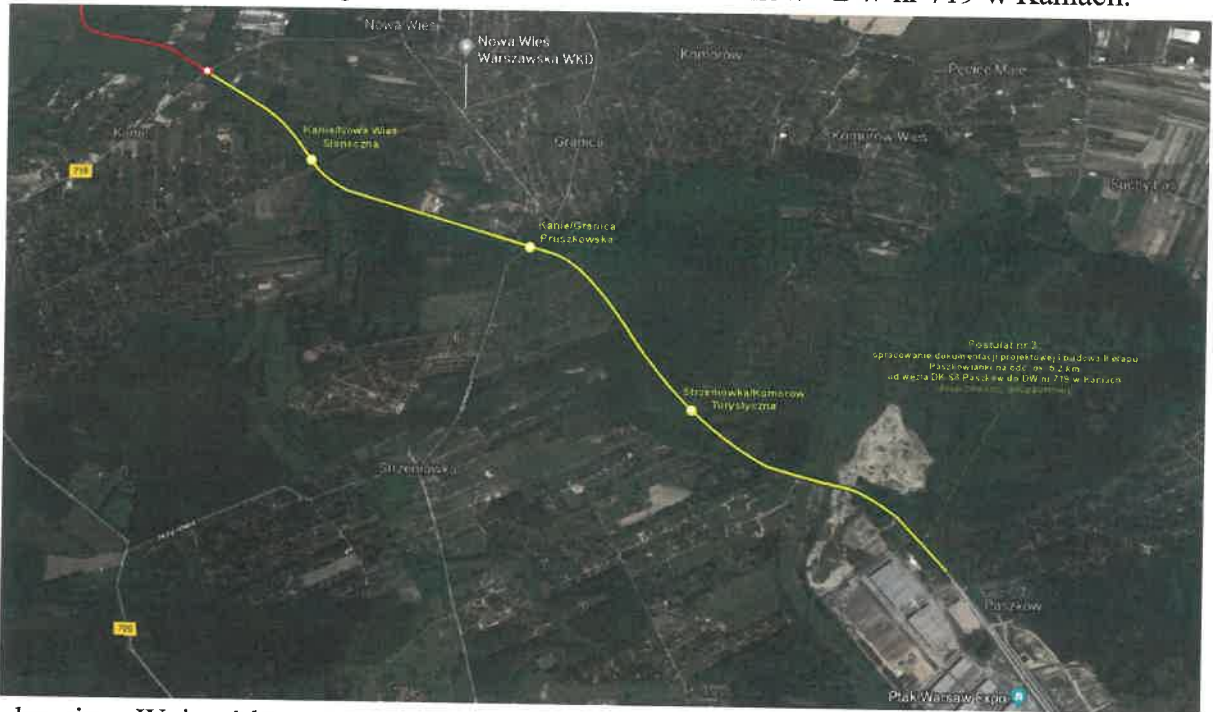


Budowa węzła autostrady A2 Brwinów pozwoli na rozwiązanie dramatycznej sytuacji komunikacyjnej w regionie pruszkowskim a ponadto pozwoli na lepszy dostęp do autostrady i CPK.

Warto nadmienić, że lokalizacja węzła A2 Brwinów jest zgodna z przepisami § 9 ust. 1 pkt. 1) Rozporządzenia Ministra Transportu i Gospodarki Morskiej z dnia 2 marca 1999 r. w sprawie warunków technicznych, jakim powinny odpowiadać drogi publiczne i ich usytuowanie, bowiem węzeł znajdowałby się w sąsiedztwie zespołu miast (połączone ze sobą miasta Brwinów, Milanówek i Podkowa Leśna) a odległość od sąsiednich węzłów autostrady A2 wynosiłaby: ok. 5,2 km od węzła A2 Pruszków oraz ok. 7,7 km od węzła A2 Grodzisk Mazowiecki (przepisy ww. rozporządzenia dopuszczają 3 km, jako minimalną odległość węzłów autostrady w sąsiedztwie dużego miasta lub zespołu miast).

- b) W ramach budowy drogi ekspresowej S8 wybudowano węzeł S8 Paszków, do którego według dokumentów planistycznych Gminy Nadarzyn, Gminy Michałowice i Gminy Brwinów ma zostać w przyszłości wybudowana Paszkowianka, która połączy węzeł S8 Paszków z węzłem A2 Pruszków i postulowanym węzłem A2 Brwinów oraz DK nr 92 w Kopytowie.

Poniżej pokazano przebieg Paszkowianki na odc. S8 Paszków - DW nr 719 w Kaniach:



- c) obecnie Województwo Mazowieckie (Mazowiecki Zarząd Dróg Wojewódzkich w Warszawie) projektuje Paszkowiankę na środkowym odcinku, tj. jako drogę dwujezdniową dwupasmową klasy GP od drogi wojewódzkiej nr 719 w Kaniach do węzła A2 w Pruszkowie z odgałęzieniem jako droga jednojezdniowa dwukierunkowa klasy G do drogi wojewódzkiej nr 720 w Brwinowie,

Na poniższej mapce pokazano orientacyjny przebieg projektowanego odcinka Paszkowianki od DW nr 719 w Kaniach do A2 w Pruszkowie i DW nr 720 w Brwinowie:



d) Paszkowianka na odc. od A2 Brwinów do DK nr 92 w Kopytowie została uwzględniona w dokumentach planistycznych Gminy Brwinów i Gminy Błonie.

Orientacyjny jej przebieg pokazano na mapkach poniżej:



Reasumując... - Doskonale zdają sobie sprawę z tego, że przez teren Gminy Brwinów - z racji jej położenia pomiędzy Warszawą a Baranowem - MUSI przebiegać Kolej Dużych Prędkości Warszawa Zachodnia - CPK - Łódź - Poznań Starołęka. Jednak, zaproponowane w SSL warianty trasowe linii kolejowej nr 85 (z łącznicami do linii kolejowej nr 1 Warszawa - Łódź i linii kolejowej nr 3 Warszawa - Poznań), na naszym terenie, są nie do przyjęcia (z uwagi na poprowadzenie ich przez zabudowę mieszkaniową kilku miejscowości i kolizję z projektowanymi i planowanymi ponadlokalnymi inwestycjami drogowymi) a tym samym powinny zostać skorygowane - najlepiej do wersji KDP ze Studium Wykonalności z 2013 r.

Jednocześnie, z uwagi na potrzebę jak najlepszego skomunikowania z planowanym Portem Lotniczym Solidarność w Baranowie - podwarszawskich powiatów położonych na południe od Warszawy - postuluję rozszerzenie wykazu inwestycji drogowych CPK o budowę węzła autostrady A2 w Brwinowie oraz budowę nowej drogi tzw. Paszkowianki łączącej drogę ekspresową S8 w węźle Paszków, z węzłami autostrady A2 Pruszków i A2 Brwinów oraz drogą krajową DK nr 92 w Kopytowie k. Błonia.

Uprzejmie proszę Pana Prezesa o wskazanie terminu możliwego spotkania, w czasie którego mógłbym przedstawić Panu bliżej obydwie powyższe propozycje dot. korekty trasy linii kolejowej nr 85 oraz budowy węzła A2 Brwinów wraz z Paszkowianką.

Jako Burmistrz Gminy Brwinów, deklaruję konstruktywne wsparcie dla CPK na etapie prac projektowych oraz wszelką możliwą pomoc w przygotowaniu i realizacji ww. inwestycji kolejowych i drogowych CPK.

z pozdrowieniami

**BURMISTRZ**  
Gminy Brwinów  
*Arkadiusz Kosinski*  
**Arkadiusz Kosinski**

**Do wiadomości:**

1. Pan Marcin Horała - Pełnomocnik Rządu do spraw Centralnego Portu Komunikacyjnego  
Ministerstwo Infrastruktury, Biuro Pełnomocnika ds. Centralnego Portu Komunikacyjnego,  
ul. Chałubińskiego 4/6, 00-928 Warszawa

