

+Odcinek Warszawa – Grodzisk Mazowiecki
uwagi Urzędu Gminy Brwinów.

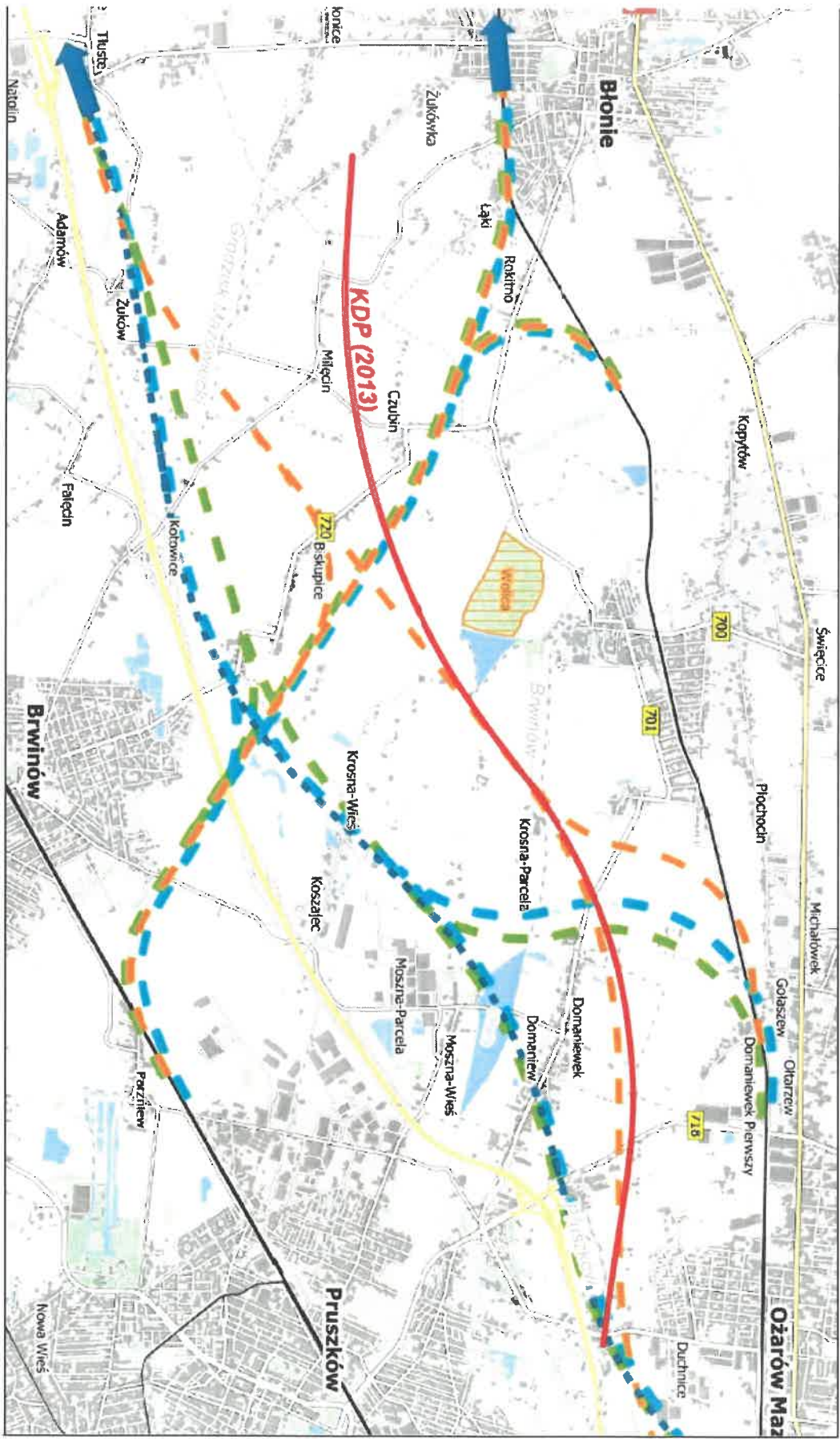
Wariant ¹ Kolor	Wariant Nr + litera wariantu	Komentarz do wariantu	Postulowane modyfikacje wariantu

Poniżej przedstawiam swoje uwagi do SSL i sugestie zmian i uzupełnień listy strategicznych inwestycji, które moim zdaniem wpłyną korzystnie na całość realizowanego Programu Kolejowego CPK i drogowej obwodnicy Warszawy:

1. **należy odrzucić zaproponowane na naszym terenie warianty przebiegu planowanej linii kolejowej Warszawa Zachodnia - CPK - Łódź - Poznań Starołęka wraz z łącznicami (do linii kolejowej nr 1 Warszawa - Łódź i linii kolejowej nr 3 Warszawa - Poznań),**
2. **w dalszych pracach nad budową nowych linii kolejowych należy uwzględnić wariant linii kolejowej Kolei Dużych Prędkości (KDP) relacji Warszawa-Łódź-Poznań/Wrocław, opracowany w latach 2010-2013 na zlecenie spółki PKP PLK S.A. przez konsorcjum IDOM International S.A. z siedzibą w Madrycie (lider) oraz Biuro Projektów Komunikacyjnych w Poznaniu Sp. z o.o. (partner).**
Na mapce poniżej pokazano schematycznie przebieg linii KDP z 2013 r.:

¹ Prosimy o odniesienie się do wszystkich proponowanych wariantów przebiegów, które przechodzą przez teren gminy

CENTRALNY PORT KOMUNIKACYJNY
SOLIDARITY TRANSPORT HUB
POLAND



Konsultacje z Jednostkami Samorządu Terytorialnego – budowa linii kolejowej nr 85 na odcinku Warszawa - Łódź

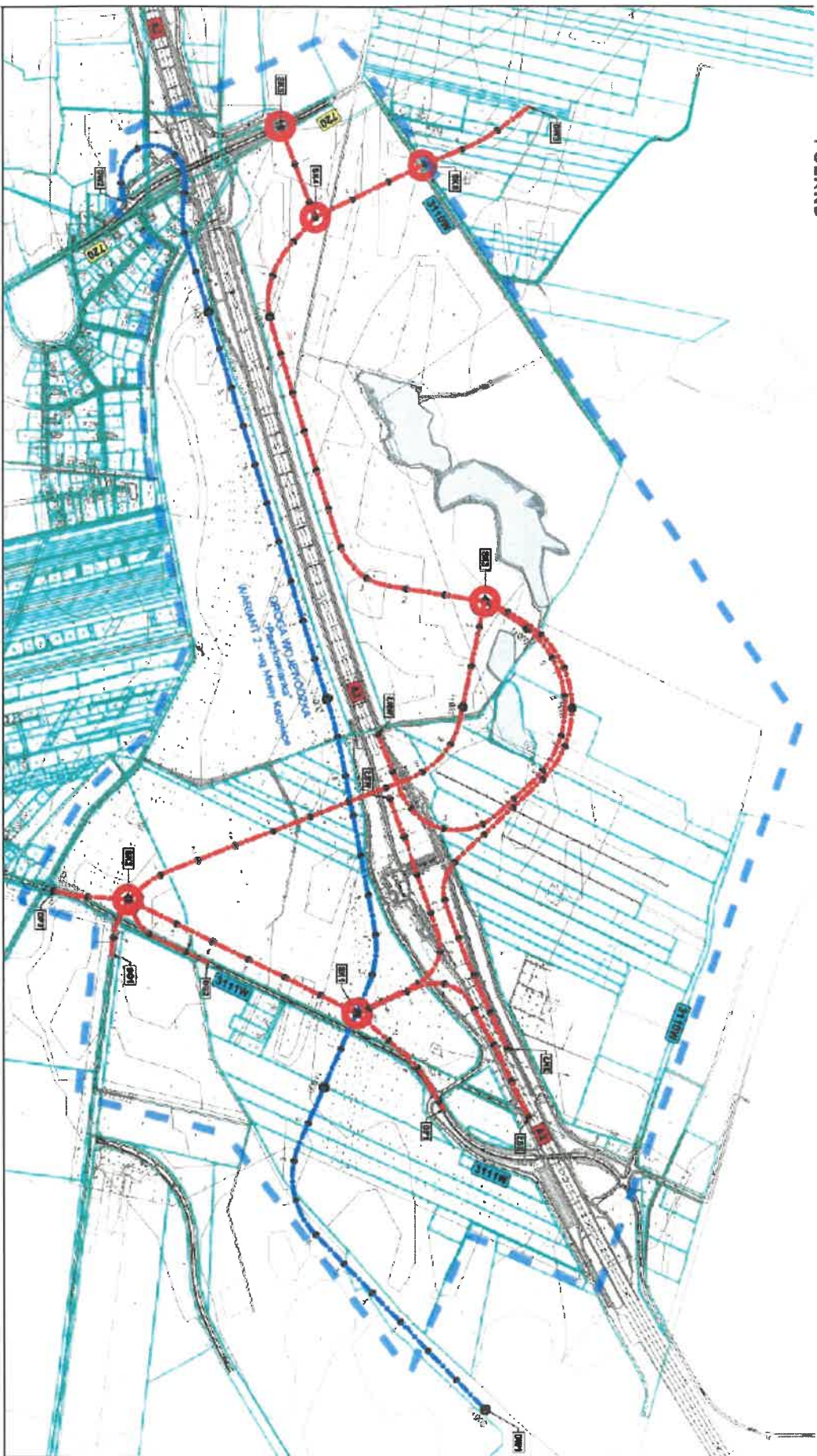
3. do wykazu drogowych Inwestycji Towarzyszących inwestycji w zakresie Centralnego Portu Komunikacyjnego należy dopisać budowę węzła autostrady A2 w Brwinowie oraz nowej drogi tzw. Paszkowianki łączącej drogę ekspresową S8 w węźle Paszków z węzłami autostrady A2 Pruszków i A2 Brwinów oraz drogą krajową DK nr 92 w Kopytowie k. Błonia - jako drogi uzupełniającej planowaną Obwodnicę Aglomeracji Warszawskiej, według trasy zaplanowanej w dokumentach planistycznych (studia uwarunkowań i kierunków zagospodarowania przestrzennego oraz miejscowe plany zagospodarowania przestrzennego) gmin Nadarzyn, Michałowice, Brwinów i Błonie.

Budowa tej drogi, w świetle zrealizowanej w ostatnich latach budowy drogi ekspresowej S8 (na odc. Salomea - Paszków - Radziejowice) wraz z powiązaniem z drogą krajową nr 7 w Sękocinie oraz obecnie budowaną drogą ekspresową S7 (na odc. Grójec - Lotnisko Okęcie) oraz drogami wojewódzkimi nr 719 i 720 - może stanowić tzw. małą obwodnicę Warszawy i lepiej skomunikować z lotniskiem tereny położone na południe od Stolicy, tj. miejscowości Powiatu Piaseczyńskiego, Powiatu Pruszkowskiego i Powiatu Warszawskiego Zachodniego. Rozwiązanie to pozwoli również na odciążenie już teraz notorycznie zakorkowanej sieci dróg A2-S2-S7-S8 w rejonie węzłów Konotopa, Opacz i Pruszków. Uwzględnienie Paszkowianki w dokumentach planistycznych gmin Nadarzyn, Michałowice, Brwinów i Błonie może pozwolić CPK na szybsze jej zaprojektowanie i budowę.

Gmina Brwinów przygotowała koncepcję budowy węzła autostrady A2 w Brwinowie powiązanej z ww. odcinkiem Paszkowianki. Pomysł budowy węzła A2 Brwinów został pozytywnie zaopiniowany przez Oddział GDDKiA w Warszawie.

Poniżej zamieszczam ostatnią wersję koncepcji węzła A2 Brwinów:

CENTRALNY PORT KOMUNIKACYJNY
SOLIDARITY TRANSPORT HUB
POLAND



Reasumując, zaproponowane warianty trasowe linii kolejowej Warszawa Zachodnia - CPK - Łódź - Poznań Starołęka (z łącznicami do linii kolejowej nr 1 Warszawa - Łódź i linii kolejowej nr 3 Warszawa - Poznań), na naszym terenie, są nie do przyjęcia (z uwagi na poprowadzenie ich przez zabudowę mieszkaniową kilku miejscowości i kolizję z projektowanymi i planowanymi ponadlokalnymi inwestycjami drogowymi) a tym samym powinny zostać skorygowane - najlepiej do wersji KDP ze Studium z 2013 r. Jednocześnie, z uwagi na potrzebę jak najlepszego skomunikowania z planowanym Portem Lotniczym Solidarność w Baranowie -

CENTRALNY PORT KOMUNIKACYJNY

SOLIDARITY TRANSPORT HUB

POLAND

podwarszawskich powiatów położonych na południe od Warszawy - postuluję rozszerzenie wykazu inwestycji drogowych CPK o budowę węzła autostrady A2 w Brwinowie oraz budowę nowej drogi tzw. Paszkowianki łączącej drogę ekspresową S8 w węźle Paszków, z węzłami autostrady A2 Pruszków i A2 Brwinów oraz drogą krajową DK nr 92 w Kopytowie k. Błonia.

TURNISTRZ
Gminy Brwinów
Arkadiusz Kosiński