



Od: Mireński Jacek <jacek.mirenski@cpk.pl>
Wysłano: środa, 10 marca 2021 09:29

Do: **DOWPŁYNEŁO**
URZĄD GMINY BRWINÓW
BIURO OBSŁUGI INTERESANTA
327 10-03-2021
L.dz. 6825 Ilość zał.
Podpis

urząd@gmina-baranow.pl; ratusz@um.blonie.pl; gmina@jaktorow.pl;
miasto@milanowek.pl; sekretariat@sochaczew.pl;
gminasochaczew@sochaczew.org.pl; urząd.gminy@teresin.pl;
sekretariat@wiskitki.pl; sekretariat@zyrardow.pl; ug.sekretariat@bolimow.pl;
brwinow@brwinow.pl; urząd@grodzisk.pl; urząd@kampinos.pl; gmina@leoncin.pl;
urząd@gminaleszno.pl; urząd.miejski@mszczonow.pl; gmina@nowasucha.pl;
umig@ozarow-mazowiecki.pl; urządmiasta@podkwoalesna.pl; urząd@puszcza-
marianska.pl; urząd@radziejowice.pl; sekretariat@gminarybno.com;
sekretariat@gminaskierniewice.pl; urząd@zabawola.pl
Krygiel Piotr; Sienkiewicz-Kozyrska Joanna
Temat: CPK: badania stanu środowiska - inwentaryzacje marcowe
Załączniki: Załącznik 1 - Inwentaryzacje płazow.jpg; Załącznik 2 - Inwentaryzacje
ornitofauny.jpg; Załącznik 3 - Inwentaryzacje teriofauny.jpg

Dzień dobry.

W marcu br. kontynuowane będą badania przyrodnicze w zakresie ochrony środowiska naturalnego, związane z budową i funkcjonowaniem Centralnego Portu Komunikacyjnego.

Przewidywane zakresy badań przedstawiono poniżej:

1. Siedliska przyrodnicze (botanika) – rozpoznanie podobszaru A w celu zlokalizowania potencjalnych siedlisk przyrodniczych, w trakcie kontroli odnotowywane będą również lokalizacje stwierdzanych chronionych mchów i porostów.
2. Płazy (herpetofauna) - podobszar inwentaryzacji określony na grafice (Załącznik 1).
3. Ptaki (ornitofauna) - obszar inwentaryzacji określony na grafice (Załącznik 2).
4. Ssaki naziemne i wodne (teriofauna) - podobszar inwentaryzacji określony na grafice (Załącznik 3).

Założenia dla inwentaryzacji siedlisk przyrodniczych

W marcu odbędzie się pojedyncza kontrola w wyznaczonych na mapie miejscach. Są to miejsca o otwartych pól uprawnych, o potencjalnie niskiej wartości przyrodniczej (brak cennych siedlisk, czy rzadkich chronionych gatunków). Odwiedzane będą lokalizacje na terenach otwartych w całym podobszarze A.

Założenia dla inwentaryzacji płazów

Prace obejmą swym zakresem:

- wizyty w potencjalnych siedliskach płazów - podmokłe łąki, starorzecza, śródpolne oczka wodna, oczka wodne przy zabudowaniach
- wizyty w lokalizacjach mogących stanowić ważne miejsca dla migracji płazów

Założenia dla inwentaryzacji ptaków

Prace obejmą swym zakresem:

- wizyty i liczenia ptaków w lokalizacjach mogących gromadzić stada ptaków przelotnych (podmokłe łąki, zbiorniki wodne, duże pola, wysypiska)
- całodniowe obserwacje przelotu prowadzone z 5 punktów obserwacyjnych (3x w miesiącu)
- obserwacje przelotu ptaków za pomocą radaru ornitologicznego z dwóch lokalizacji – rejon Szymanowa i rejon Baranowa
- inwentaryzacja gniazd bociana białego, kolonii gawronów i liczenie gniazd
- rozpoczęcie prac inwentaryzacyjnych dotyczących ptaków lęgowych - nastłuchy żurawi, dzięcioła średniego

Założenia dla inwentaryzacji ssaków

Prace swym zakresem obejmą:

Przewidywane zakresy badań przedstawiono poniżej:

1. Siedliska przyrodnicze (botanika) – rozpoznanie podobszaru A w celu zlokalizowania potencjalnych siedlisk przyrodniczych, w trakcie kontroli odnotowywane będą również lokalizacje stwierdzanych chronionych mchów i porostów.
2. Płazy (herpetofauna) - podobszar inwentaryzacji określony na grafice (Załącznik 1).
3. Ptaki (ornitofauna) - obszar inwentaryzacji określony na grafice (Załącznik 2).
4. Ssaki naziemne i wodne (teriofauna) - podobszar inwentaryzacji określony na grafice (Załącznik 3).

Założenia dla inwentaryzacji siedlisk przyrodniczych

W marcu odbędzie się pojedyncza kontrola w wyznaczonych na mapie miejscach. Są to miejsca o otwartych pól uprawnych, o potencjalnie niskiej wartości przyrodniczej (brak cennych siedlisk, czy rzadkich chronionych gatunków). Odwiedzane będą lokalizacje na terenach otwartych w całym podobszarze A.

Założenia dla inwentaryzacji płazów

Prace obejmą swym zakresem:

- wizyty w potencjalnych siedliskach płazów - podmokłe łąki, starorzecza, śródpolne oczka wodna, oczka wodne przy zabudowaniach
- wizyty w lokalizacjach mogących stanowić ważne miejsca dla migracji płazów

Założenia dla inwentaryzacji ptaków

Prace obejmą swym zakresem:

- wizyty i liczenia ptaków w lokalizacjach mogących gromadzić stada ptaków przelotnych (podmokłe łąki, zbiorniki wodne, duże pola, wysypiska)
- całodniowe obserwacje przelotu prowadzone z 5 punktów obserwacyjnych (3x w miesiącu)
- obserwacje przelotu ptaków za pomocą radaru ornitologicznego z dwóch lokalizacji – rejon Szymanowa i rejon Baranowa
- inwentaryzacja gniazd bociana białego, kolonii gawronów i liczenie gniazd
- rozpoczęcie prac inwentaryzacyjnych dotyczących ptaków lęgowych - nasłuchy żurawi, dzięcioła średniego

Założenia dla inwentaryzacji ssaków

Prace swym zakresem obejmą:

- nocne obserwacje ssaków w krajobrazie rolnym. Obserwacje będą realizowane za pomocą nokto- i termowizji z wyznaczonych transektów prowadzonych drogami utwardzonymi i częściowo drogami polnymi.
- kontrole dzienne cieków i większych zbiorników wodnych w celu zinwentaryzowania siedlisk wydry i bobra europejskiego.

Jakie miejsca będą obiektem prac terenowych i jakie działania obejmują?

Obszarem prac będą ogólnodostępne tereny – polne drogi, łąki, pola, lasy, niewygradzone zbiorniki wodne i rzeki. Ekspersi przyrodnicy będą poruszać się pieszo i pojazdami w sposób niekolidujący z ruchem lokalnym, jak też bez powodowania szkód w uprawach.

Prace obejmą obserwacje, notatki, wykonywanie dokumentacji fotograficznej obiektów badań - bez rejestracji danych osobowych mieszkańców.

Na czym będzie polegała interakcja z mieszkańcami?

Obserwacje w zakresie ptaków, ssaków i siedlisk przyrodniczych zasadniczo odbędą się w sposób nieangażujący mieszkańców i będą prowadzone na terenach ogólnodostępnych, poza dwoma wyjątkami:

- obserwacje płazów mogą wiązać się z bezpośrednim kontaktem Wykonawcy z właścicielami nieruchomości w celu uzyskania ustnej zgody na dostęp do zbiorników wodnych na terenie posesji,
- drugim szczególnym przypadkiem są obserwacje ptaków za pomocą radaru ornitologicznego, gdzie niezbędne jest zlokalizowanie urządzenia wielkości niewielkiej zabudowanej przyczepy. Kwestia udostępnienia terenu będzie wiązała się z pisemną umową z właścicielami posesji. Badania radarowe nie wiążą się z zagrożeniem dla zdrowia ludzi i zwierząt - praca urządzenia odbywa się na tej samej zasadzie co radarów powszechnie użytkowanych na żaglówkach i innych niewielkich jednostkach pływających.

Jakie działania zostaną podjęte w ramach inwentaryzacji płazów w zbiornikach wodnych?

- herpetolog odwiedzi zbiorniki wodne za dnia i oceni obecność w nich płazów,
- w zasadnych przypadkach zostanie użyta siatka herpetologiczna w celu krótkotrwałego schwytania płazów i identyfikacji gatunku,
- wykonanych zostanie kilka zdjęć dokumentujących zbiornik i jego bezpośrednie otoczenie oraz znalezione płazy (bez rejestracji danych osobowych - bez fotografowania mieszkańców i ich domów),
- pobyt na terenie posesji ograniczony będzie do minimum.

Realizatorem prac jest konsorcjum pod przewodnictwem Arup Polska Sp. z o.o., który dla przedmiotowej inwestycji pełni funkcję Konsultanta ds. ochrony środowiska.

W razie dodatkowych pytań prosimy o kontakt.

Z wyrazami szacunku

Jacek Mireński

Jacek Mireński

Ekspert ds. Analiz Otoczenia Inwestycji

Investment Environment Analysis Expert | Relations with Investment Environment Department

e: jacek.mirenski@cpk.pl

m: +48 539 188 230

CENTRALNY PORT KOMUNIKACYJNY

**SOLIDARITY TRANSPORT HUB
POLAND**

Centralny Port Komunikacyjny Sp. z o.o. z siedzibą w Warszawie, Alje Jerozolimskie 134, 02-305 Warszawa; nr KRS 0000759991, Sąd Rejonowy dla m.st. Warszawy, XII Wydział Gospodarczy Krajowego Rejestru Sądowego; NIP 701-08-94-197; REGON 381918620; kapitał zakładowy 160.000.000 zł

Administratorem danych osobowych przekazanych przez Panią/Pana m.in. w korespondencji mailowej jest Centralny Port Komunikacyjny Sp. z o.o. z siedzibą w Warszawie. Przetwarzamy dane osobowe zgodnie z przepisami ogólnego rozporządzenia o ochronie danych (RODO), więcej informacji na ten temat znajduje się w zakładce Polityka Prywatności oraz w Klauzuli informacyjnej na stronie internetowej www.cpk.pl.

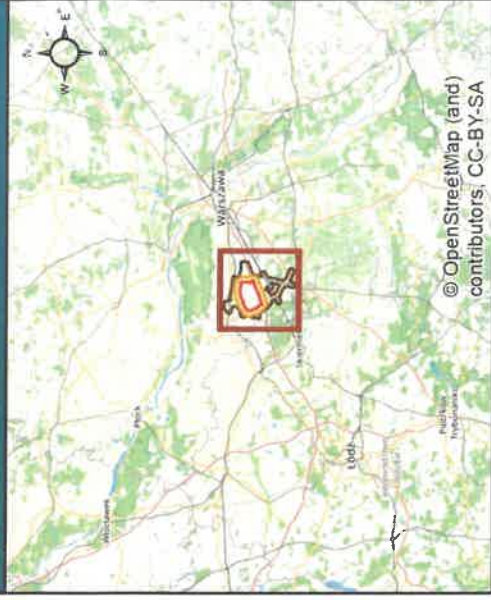
Treści zawarte w niniejszej wiadomości i załącznikach do niej stanowią Tajemnicę Przedsiębiorstwa w rozumieniu ustawy z dnia 16 kwietnia 1993 r. o zwalczaniu nieuczciwej konkurencji. Jeśli otrzymałeś tę wiadomość przez pomyłkę, bezwzględnie skontaktuj się z nadawcą wiadomości oraz usuń jej treść.

Solidarity Transport Hub Poland: Centralny Port Komunikacyjny Sp. z o.o. with headquarters in Warsaw, Alje Jerozolimskie 134, 02-305 Warsaw; KRS No. 0000759991, District Court for the Capital City of Warsaw, 12th Commercial Department of the National Court Register; NIP 701-08-94-197; REGON 381918620; share capital of PLN 160,000,000.

The personal data controller of the personal data provided by you, among others, in the e-mail correspondence, is Centralny Port Komunikacyjny Sp. z o. o. based in Warsaw. The personal data is processed by us in accordance with the provisions of the General Data Protection Regulation (GDPR), for further information please read the Privacy Policy tab and the Information Clause on the www.cpk.pl website.

The content of this message and its attachments constitute the Business Secret within the meaning of the Act of 16 April 1993 on combating unfair competition. If you received this message by mistake, contact the sender of the message immediately and delete its content

Orientacja

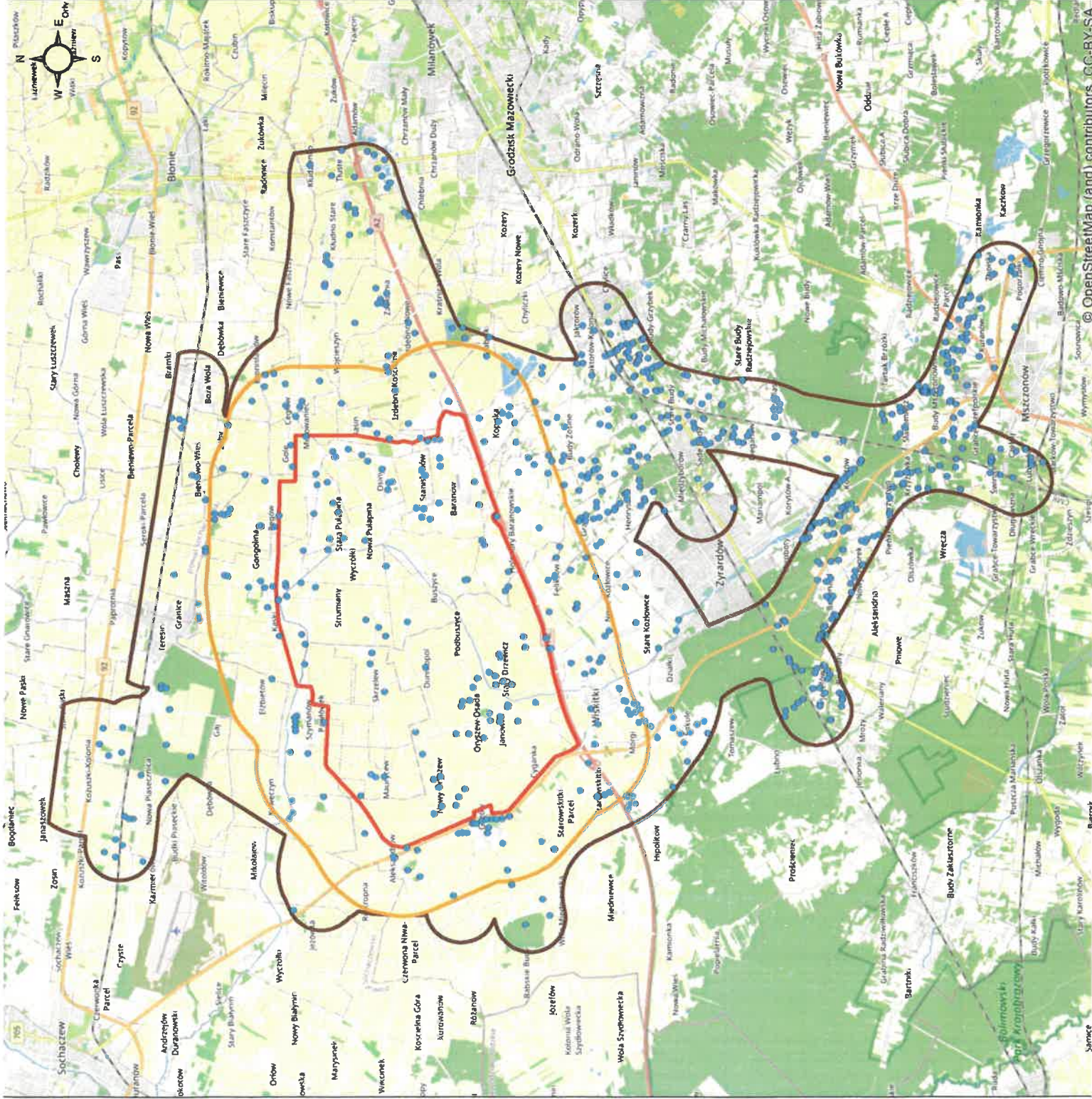


© OpenStreetMap (and) contributors, CC-BY-SA

Legenda

- potencjalne siedliska plażów
- obszar inwestycji
- podobszar A0
- podobszar A

Załącznik 1. Inwentaryzacje plażów



Orientacja

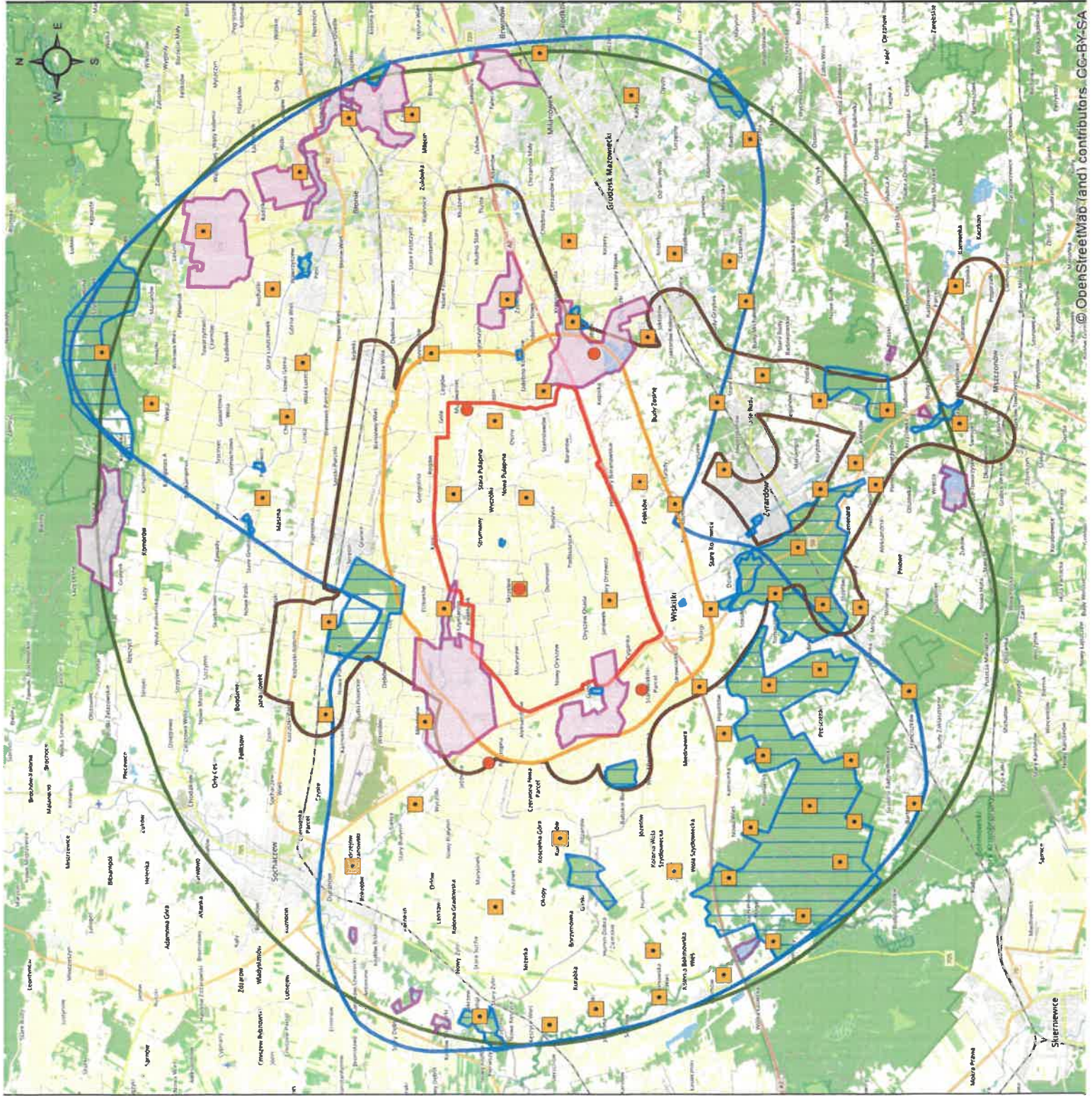


© OpenStreetMap (and) contributors, CC-BY-SA

Legenda

- punkty obserwacji całorocznych
- lokalizacja punktów nasluchowych żurawia
- rejon inwentaryzacji dzięcioła średniego
- potencjalne obszary koncentracji ptaków migrujących
- obszar inwestycji
- podobszar A0
- podobszar A
- podobszar B
- podobszar C

Załącznik 2. Inwentaryzacje ornitofauny








Orientacja



© OpenStreetMap (and) contributors, CC-BY-SA

Legenda

-  punkty badań ssaków wodnych
-  transekty obserwacji nocnych ssaków
-  obszar inwestycji
-  podobszar A0
-  podobszar A

Załącznik 3. Inwentaryzacje teriofauny

