

Dane rejestrowe:
IDOM Inżynieria, Architektura i Doradztwo Sp. z o.o.
Ul. Ślężna 104, lok. 1; 53-111 Wrocław
NIP: 8992645772 REGON: 020766465
KRS: 0000307210

IDOM

Adres korespondencyjny
IDOM Inżynieria, Architektura i Doradztwo Sp. z o.o.
ul. Sienna 39, piętro VI
00-121 Warszawa

WPŁYNEŁO
URZĄD GMINY BRWINÓW
BIURO OBSŁUGI INTERESANTA

12-07-2021

Urząd Gminy Brwinów
ul. Grodziska 12
05-840 Brwinów

L.dz. 19172
Podpis: [podpis]



1184167
2021-07-12
Urząd Gminy Brwinów

Warszawa/Wrocław, 07.07.2021

Dotyczy: Umowy nr U/11/KRI/0100010/21 z dnia 07.06.2021r. na opracowanie studium techniczno-ekonomiczno-środowiskowego z elementami studium wykonalności dla Projektu pn.: „00100010 Budowa linii kolejowej nr 85 na odc. Warszawa Zachodnia – CPK – Łódź Niciarniana bez odcinka w obrębie Węzła kolejowego CPK”

Sygn.: 210707_PL0196_IDOMASG_004_UG_BRWINOW.DOCX

Szanowni Państwo,

W związku opracowaniem analizy środowiskowej dla projektu jw. na zlecenie Centralnego Portu Komunikacyjnego Sp. z o. o. zwracam się z uprzejmą prośbą o zaznaczenie na przesłanych załącznikach graficznych obszarów podlegających ochronie akustycznej, dla których jednocześnie brak jest obowiązujących miejscowych planów zagospodarowania przestrzennego. Bardzo proszę o dokonanie kwalifikacji na podstawie faktycznego zagospodarowania i wykorzystania terenu, zgodnie z art. 115 ustawy - *Prawo ochrony środowiska*.

W celu ustalenia dopuszczalnych poziomów hałasu zgodnie z rozporządzeniem Ministra Środowiska z dnia 14 czerwca 2007 r. w sprawie dopuszczalnych poziomów hałasu w środowisku (tj. Dz. U. z 2014 r., poz. 112) tereny pod zabudowę mieszkaniową proszę wskazać w podziale na:

- tereny zabudowy mieszkaniowej jednorodzinnej;
- tereny zabudowy mieszkaniowej wielorodzinnej i zamieszkania zbiorowego;
- tereny zabudowy zagrodowej;
- tereny zabudowy mieszkaniowo-usługowej;
- tereny szpitali i domów opieki społecznej;
- tereny związane ze stałym lub czasowym pobytem dzieci i młodzieży;
- tereny przeznaczone na cele uzdrowiskowe;
- tereny przeznaczone na cele rekreacyjno-wypoczynkowe

Jeżeli teren może być zaliczony do kilku rodzajów terenów, o których mowa w art. 113 ust. 2 pkt 1 ustawy – *Prawo ochrony środowiska*, proszę o ustalenie przeważającego rodzaju terenu.

W załączeniu przekazuję arkusze mapy orientacyjnej. Proszę o naniesienie i odesłanie wraz z pismem przewodnim terenów do ochrony akustycznej (ich granice) oraz stosownych uwag/oznaczeń.

Proszę również o informację na temat obowiązujących miejscowych planów zagospodarowania przestrzennego dla terenów przylegających do planowanych inwestycji – poprzez podanie numeru i daty podjęcia uchwały, jak również informacji, jakiego terenu MPZP dotyczy. Jeśli uchwała wraz z załącznikiem graficznym nie została udostępniona na stronie Biuletynu Informacji Publicznej, bardzo proszę o przekazanie kopii uchwały.

Jednocześnie zwracam się z uprzejmą prośbą o zaznaczenie następujących elementów chronionych występujących w pasie 500 metrów od inwestycji (pomiędzy liniami na załącznikach):

1. użytków ekologicznych (istniejących i projektowanych)
2. pomników przyrody (istniejących i projektowanych)
3. stanowisk dokumentacyjnych (istniejących i projektowanych)

Dane rejestrowe:
IDOM Inżynieria, Architektura i Doradztwo Sp. z o.o.
Ul. Ślężna 104, lok. 1; 53-111 Wrocław
NIP: 8992645772 REGON: 020766465 KRS: 0000307210

Adres korespondencyjny:
IDOM Inżynieria, Architektura i Doradztwo Sp. z o.o.
ul. Sienna 39, piętro VI
00-121 Warszawa

4. zespołów przyrodniczo-krajobrazowych (istniejących i projektowanych)
5. zabytków wpisanych do rejestru zabytków
6. zabytków wpisanych do ewidencji zabytków
7. stanowisk roślin i zwierząt podlegających ochronie
8. ujęć wód powierzchniowych i podziemnych wraz z ich strefami ochrony pośredniej i bezpośredniej.

Zwracam się również z uprzejmą prośbą o przekazanie informacji na temat obszarów planowanych do objęcia ochroną w rozumieniu ustawy z dnia 16 kwietnia 2004 r. o *ochronie przyrody*.

W związku z koniecznością identyfikacji możliwych skażeń gruntu (zgodnie z rozporządzeniem Ministra Środowiska z dnia 1 września 2016 r. w *sprawie sposobu prowadzenia oceny zanieczyszczenia powierzchni ziemi* (Dz. U. z 2016 r., poz. 1395) uprzejmie proszę o zaznaczenie na przedmiotowych mapach lub przekazanie informacji o lokalizacji rzeczywistych i potencjalnych skażeniach gruntów związanych z archiwalnym i obecnym sposobem zagospodarowania (obszary produkcyjne, magazynowe itp.).





Proszę o kierowanie odpowiedzi na adres:
Pracownia Analiz Środowiskowych Asanga
ul. Osada Ojców 38
04-211 Warszawa

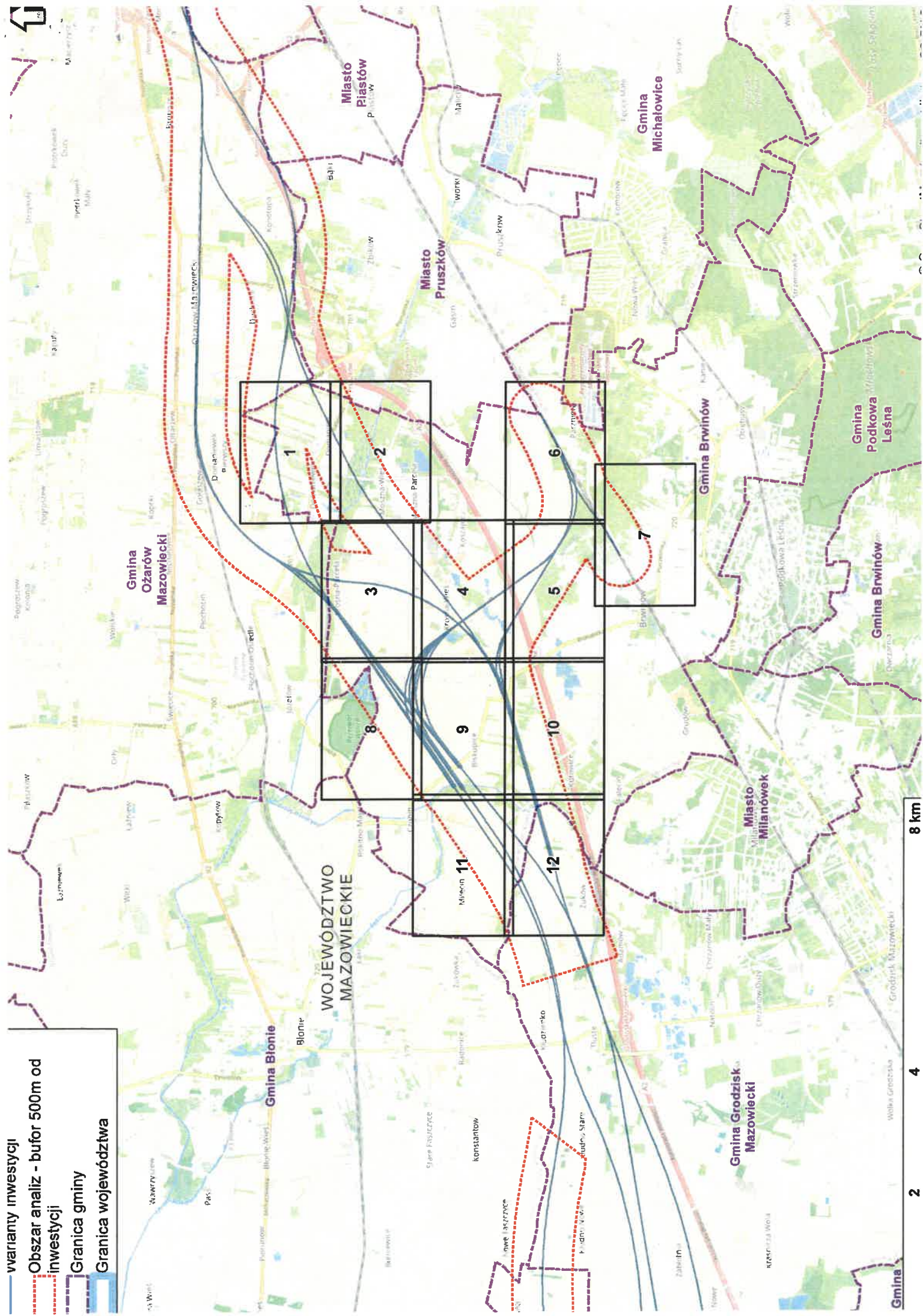
W przypadku pytań osobą kontaktową jest:

Z poważaniem

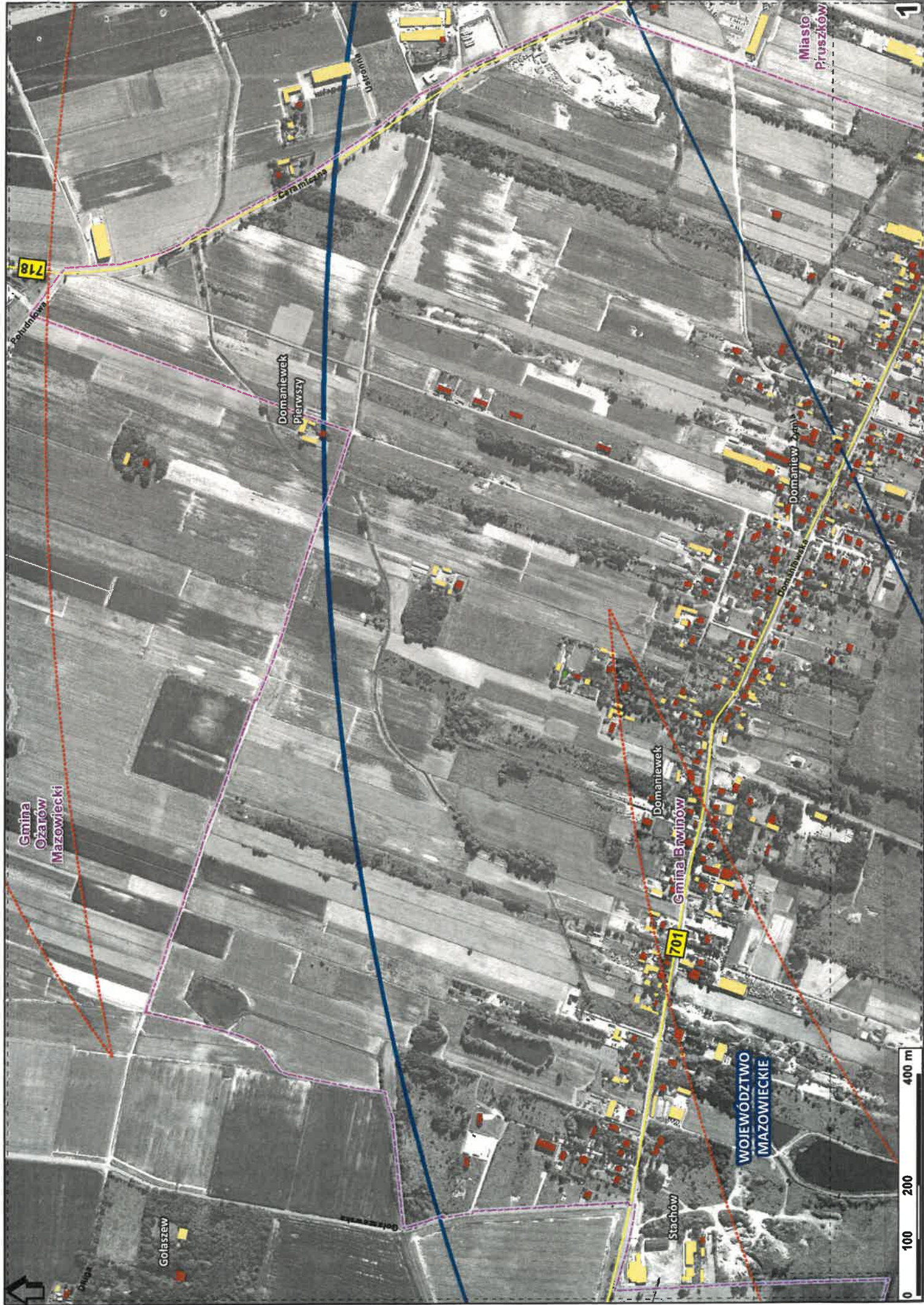
Stanowisko

Załączniki: Arkusze mapy orientacyjnej

-  warianty inwestycji
-  Obszar analiz - bufor 500m od inwestycji
-  Granica gminy
-  Granica województwa



0 4 8 km



718

Pohodniowa

Domaniewek Pierwszy

Miasto Pruszków

Gmina Ożarów Mazowiecki

Domaniewek
Gmina Brwinów

Domaniewek

701

WOJEWÓDZTWO MAZOWIECKIE

Stachów

Golaszew

0 100 200 400 m



1



Gmina
Pruszków
Mazowiecki

Pruszków
Dąbki

701

Miasto
Pruszków

Moszna-Wieś

A2

Promyka

WOJEWÓDZTWO
MAZOWIECKIE

Gmina Brwinów

Moszna-Wieś

Moszna-Wieś

Moszna-Parcela

0 100 200 400 m



Gmina Ożarów
Mazowiecki

WOJEWÓDZTWO
MAZOWIECKIE

Gmina Brwinów

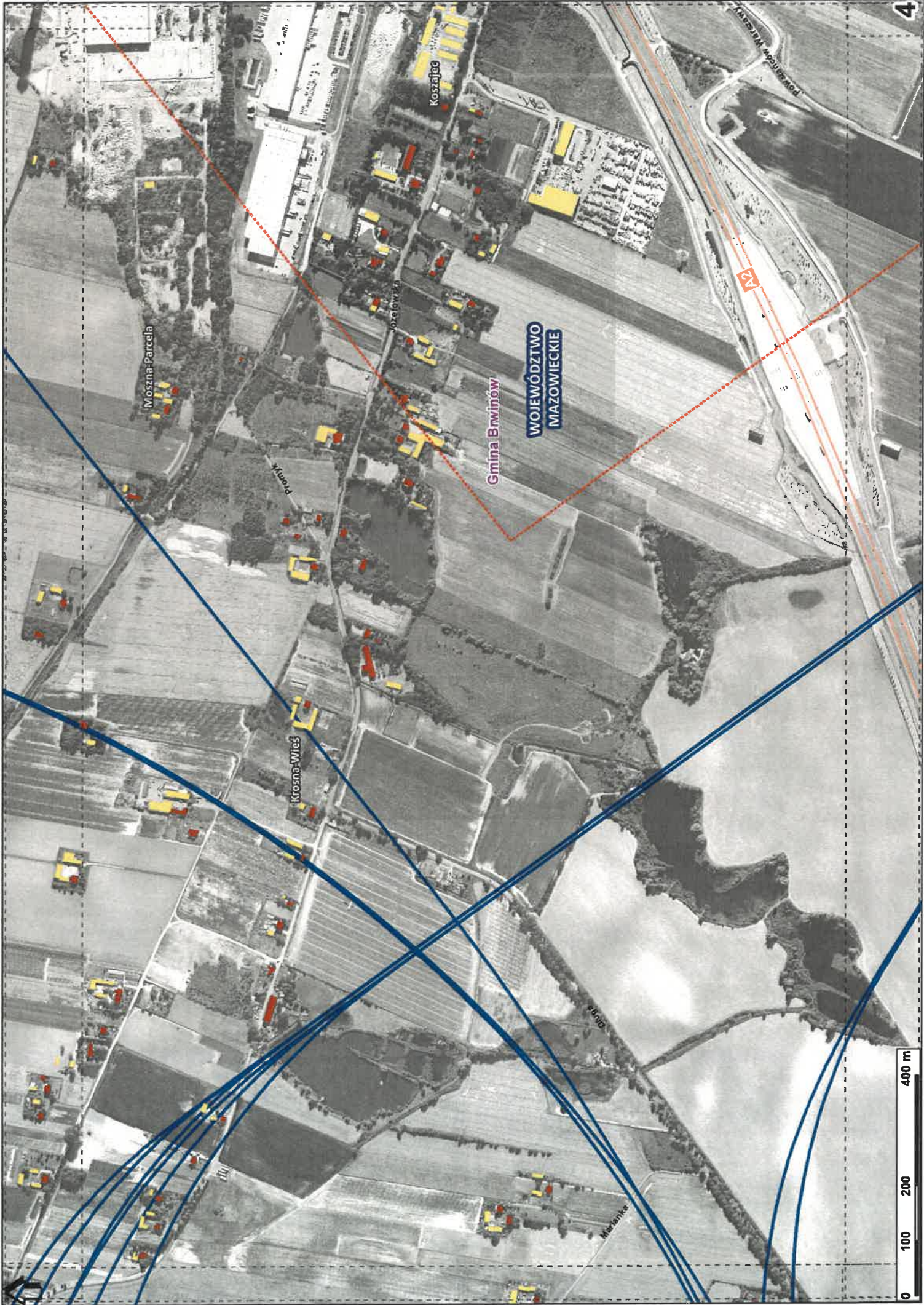
Nadroczna

Krosna-Parcela

Jozefowska

0 100 200 400 m





Moszna-Parcela

Kroszajec

WOJEWÓDZTWO
MAZOWIECKIE

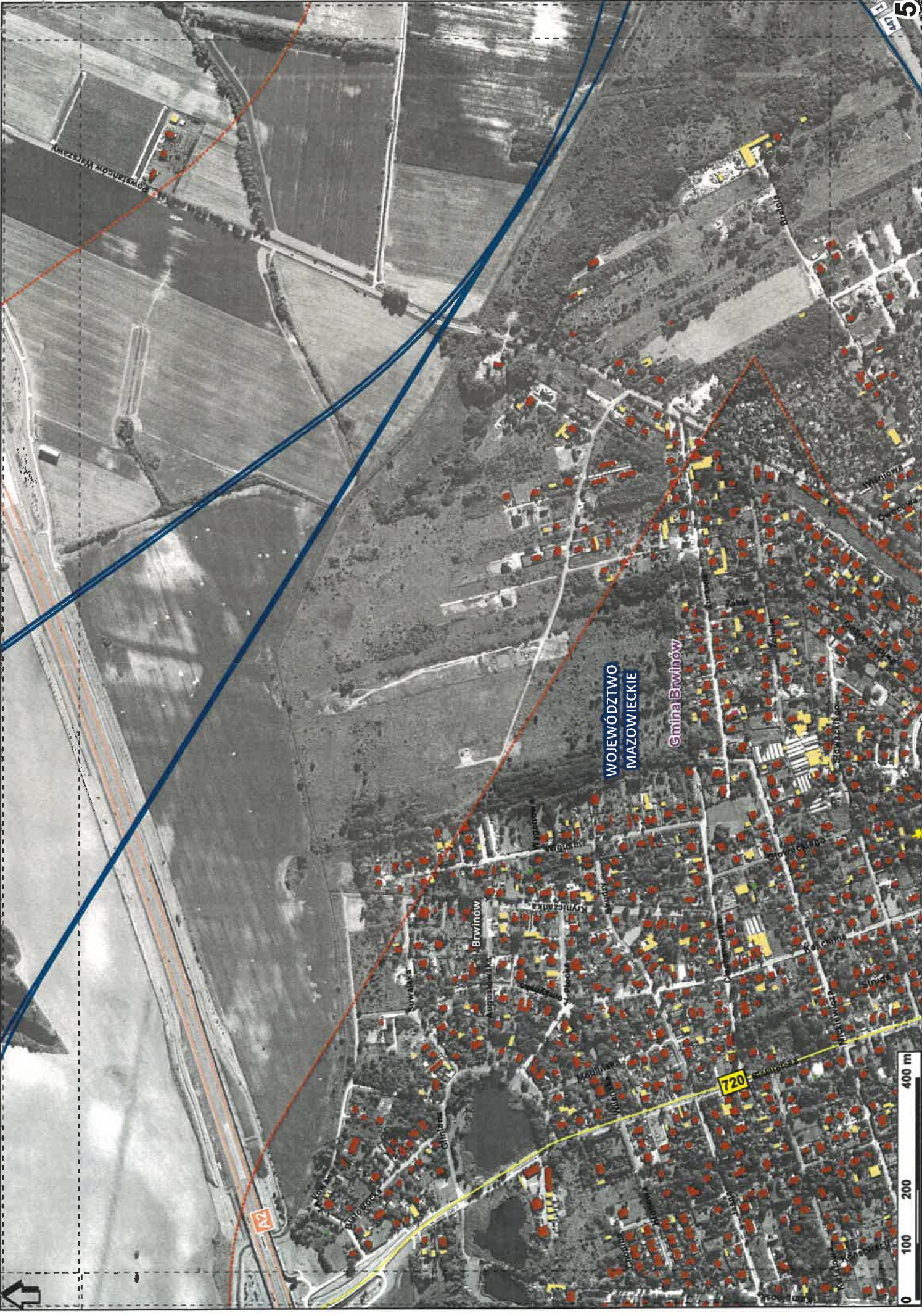
Gmina Brwinów

Krosna

Krosna-Wieś

Maranhka

0 100 200 400 m

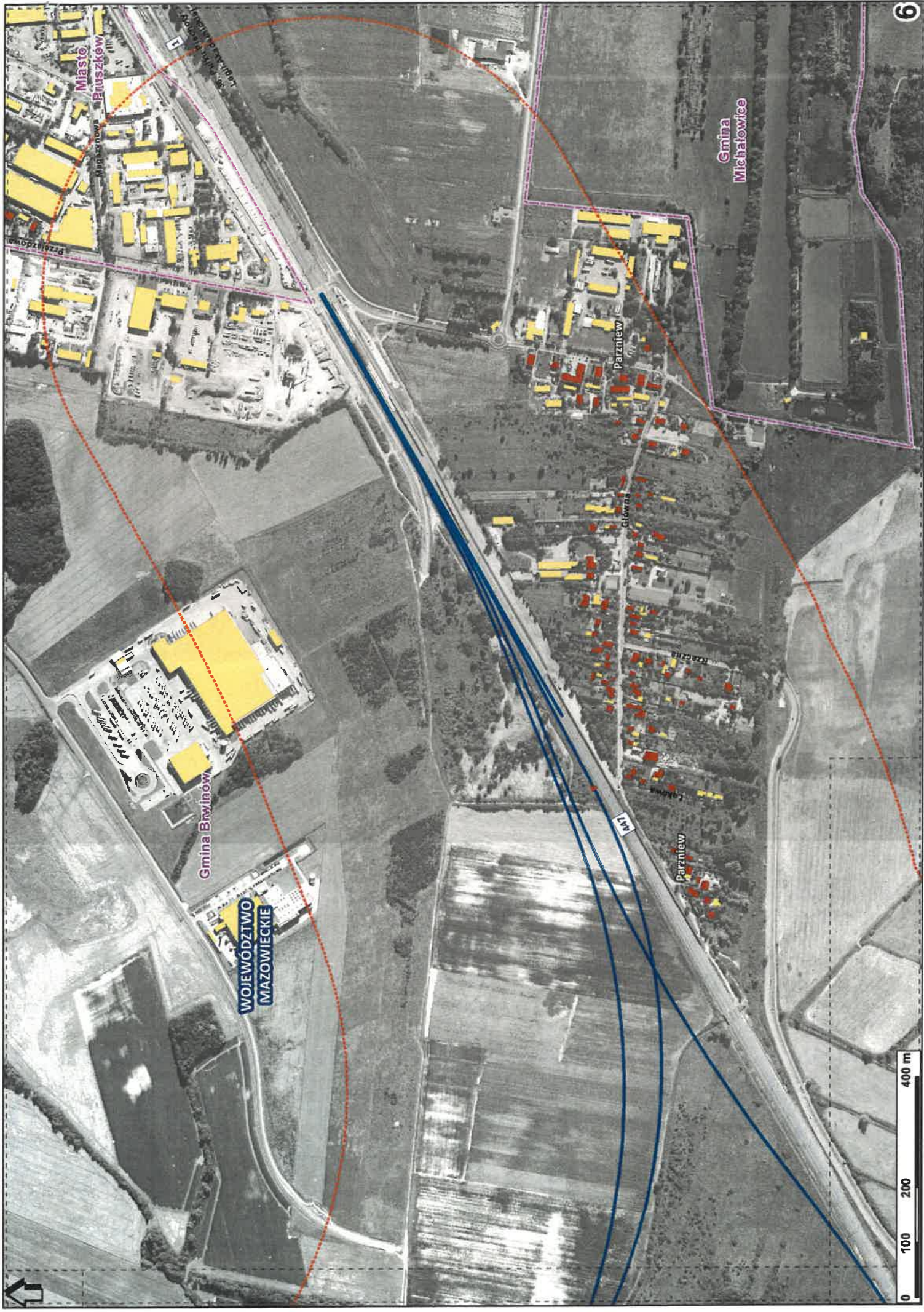


WOJEWÓDZTWO MAZOWIECKIE

Gmina Brwinów

720

0 100 200 400 m



Miasto Piuszów

Gmina Piuszów

Gmina Bralinów

WOJEWÓDZTWO MAZOWIECKIE

Gmina Michalowice

Parzniew

Cłówek

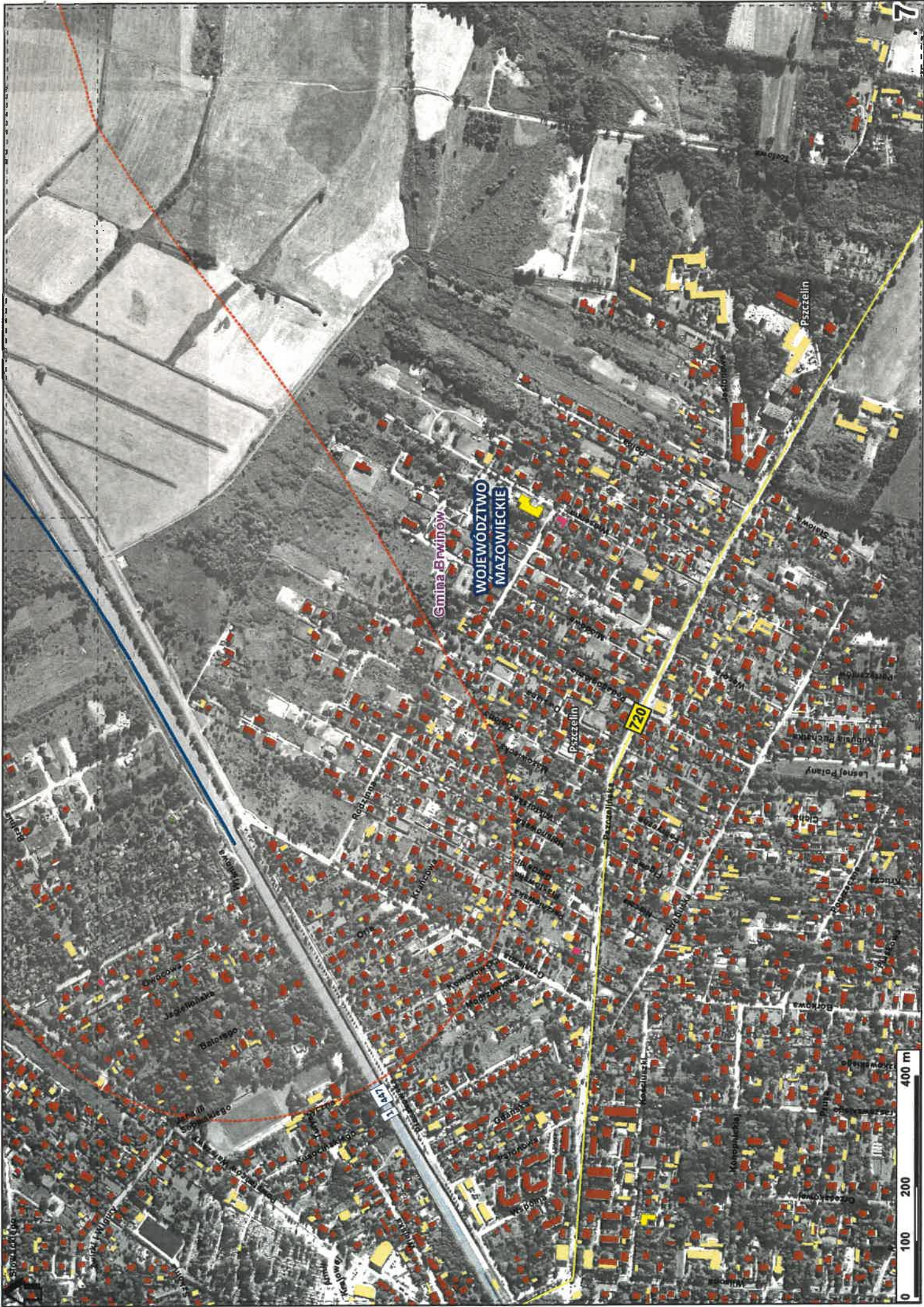
Parzniew

Lokowa

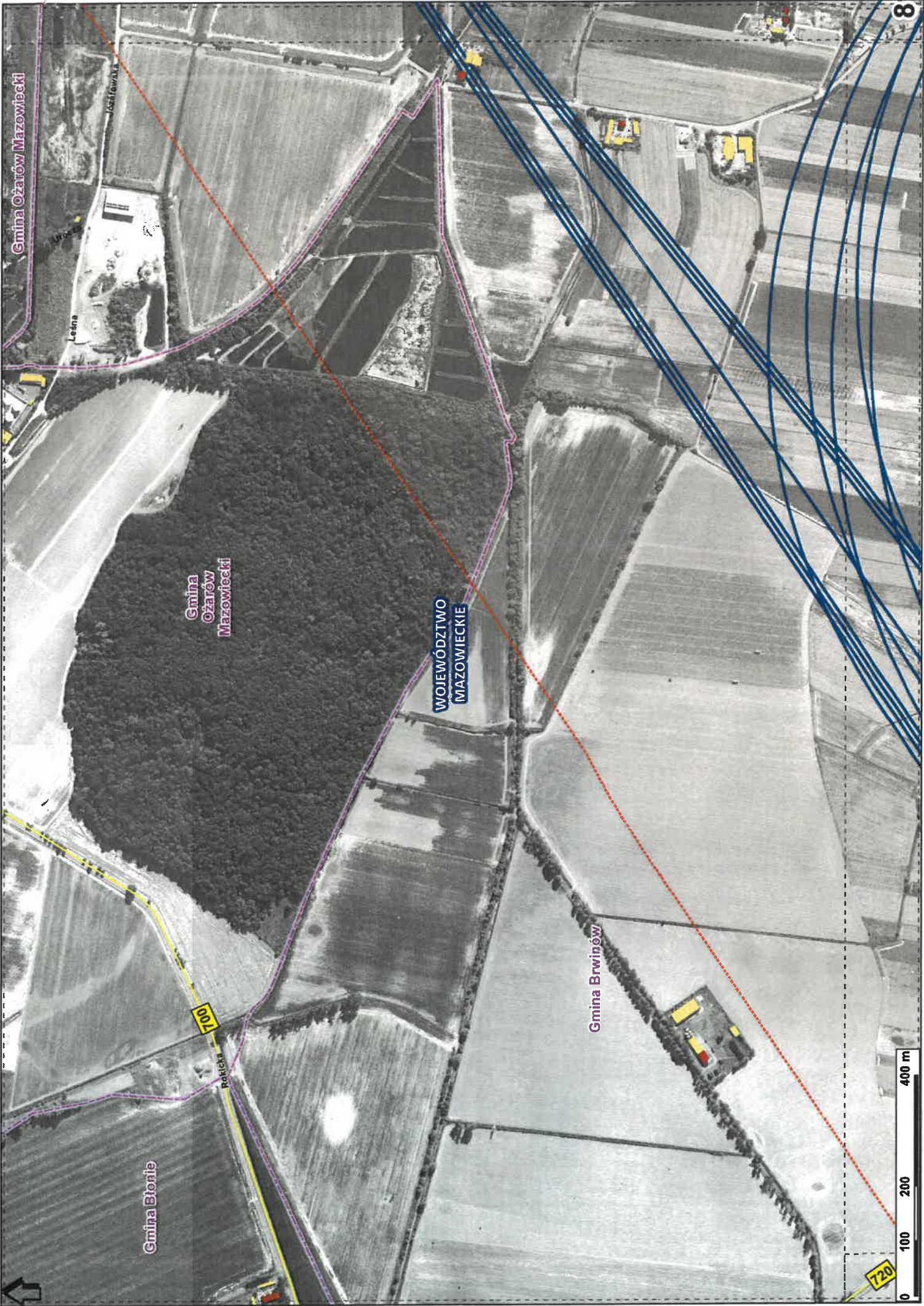
471

0 100 200 400 m





Gmina Brwinów
WOJEWÓDZTWO
MAZOWIECKIE



Gmina Ożarów Mazowiecki

Leśna

Jazdów

Gmina Ożarów Mazowiecki

WOJEWÓDZTWO MAZOWIECKIE

Gmina Brwinów

Gmina Błonie

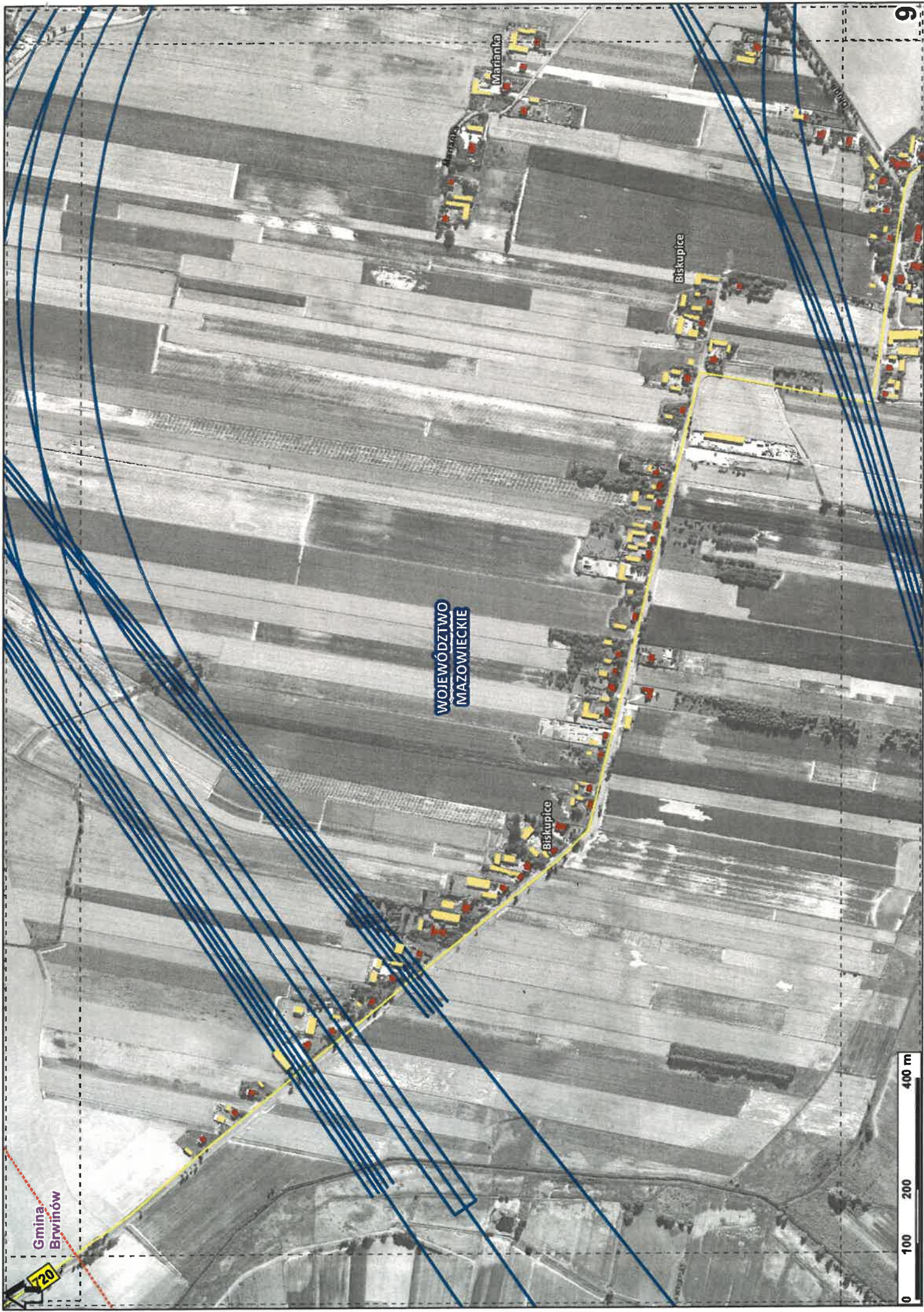
700

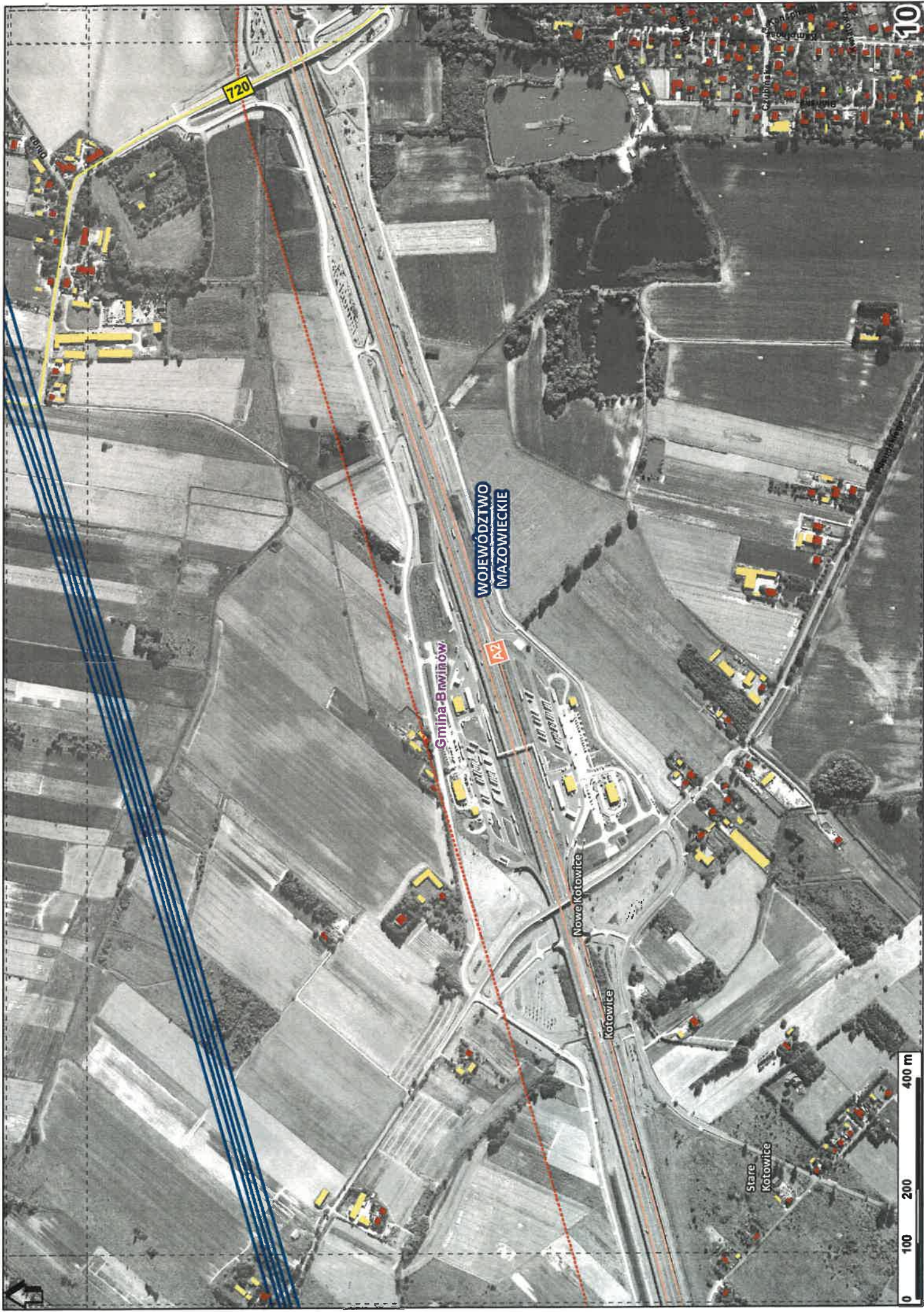
Podkowa

720

0 100 200 400 m

8





720

WOJEWÓDZTWO
MAZOWIECKIE

Gmina Brwinów

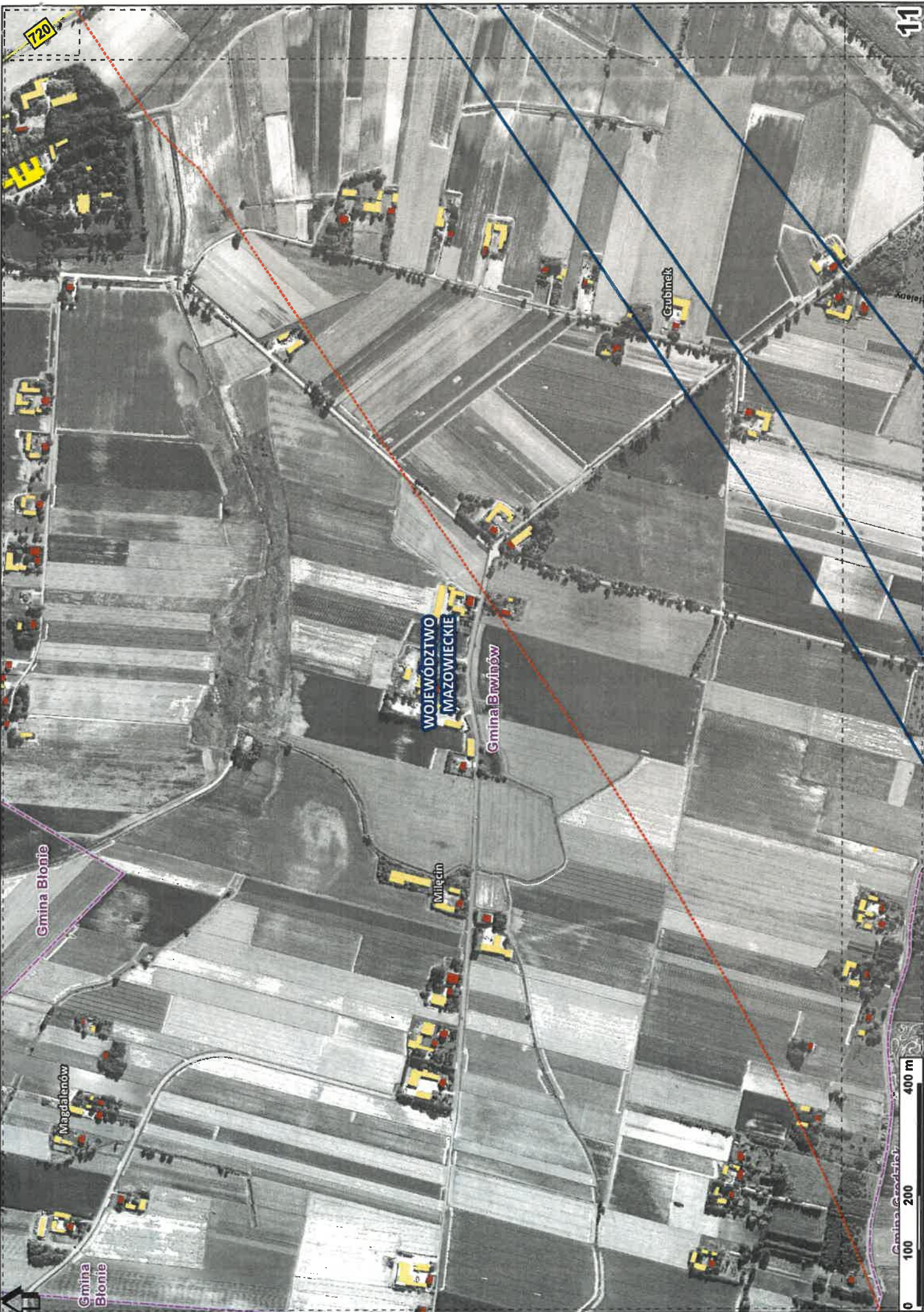
A2

Nowe Kotowice

Kotowice

Stare
Kotowice

0 100 200 400 m



720

WOJEWÓDZTWO
MAZOWIECKIE

Gmina Brwinów

Gmina Błonie

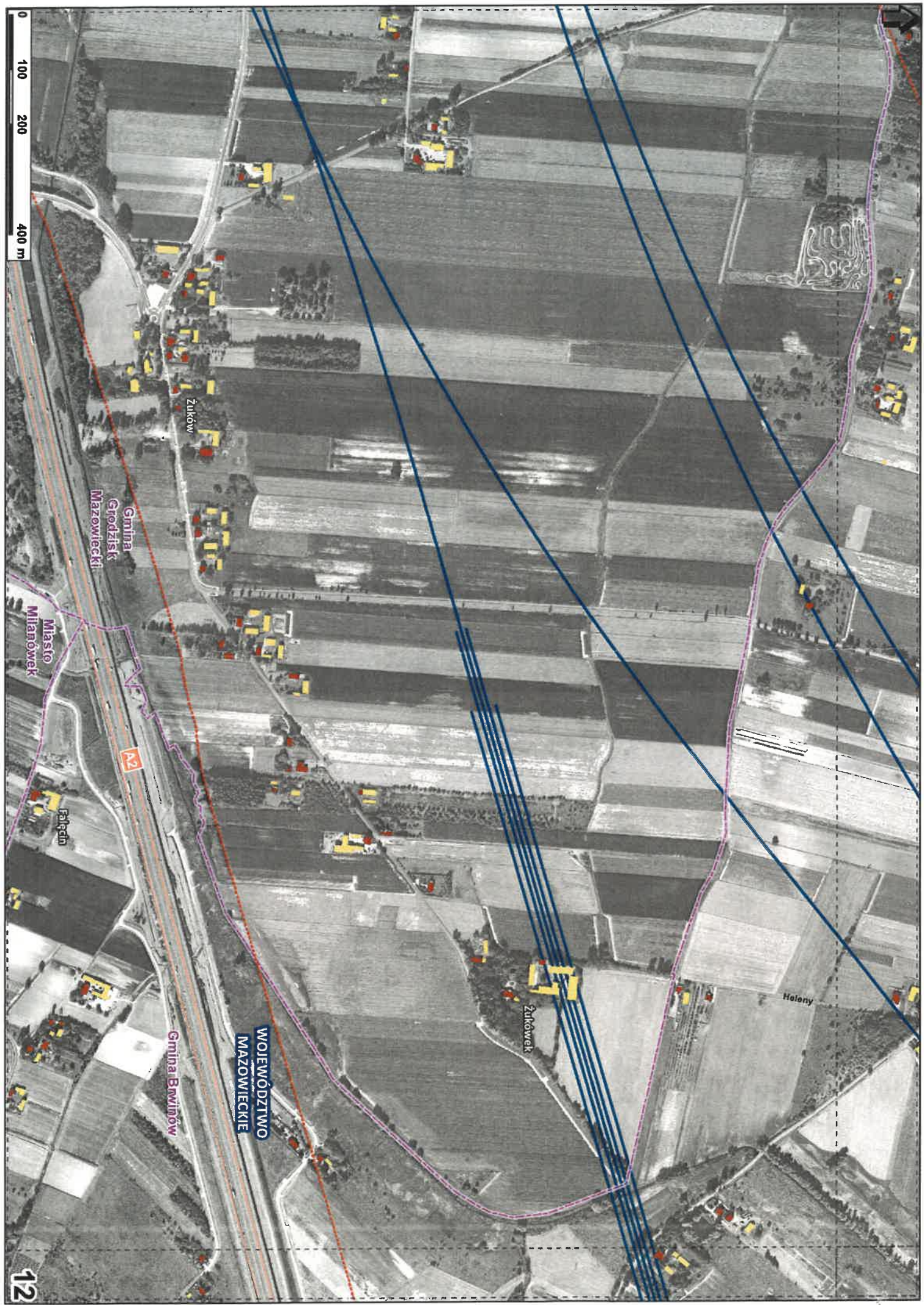
Magdalenów

Gmina Błonie

Milecín

Grubinek

0 100 200 400 m



0 100 200 400 m

Gmina Grodzisk Mazowiecki

Miasto Milanówek

Falęcin

Gmina Brwinów

WOJEWÓDZTWO MAZOWIECKIE

Zuków

Zukówek

Helony

12