



Urząd Gminy Brwinów

ul. Grodziska 12, 05-840 Brwinów
e-mail: brwinow@brwinow.pl
Biuro Obsługi Interesanta:
Tel. 22 738 26 15 Fax 22 729 63 90

II budynek: ul. Tadeusza Kościuszki 4A
e-mail: sekretariat.kosciuszki@brwinow.pl
Sekretariat Zastępcy Burmistrza:
Tel. 22 738 25 66 Fax 22 729 59 40

Brwinów, dnia 2 sierpnia 2021 r.

OSR.604.43.2021

**Idom Inżynieria Architektura i
Doradztwo Sp. z o.o.
ul. Ślężna 104, lok. 1
53-111 Wrocław**

W odpowiedzi na pismo z dnia 07.07.2021 r. (data wpływu do Urzędu 12.07.2021 r.) w sprawie udostępnienia informacji o zagospodarowaniu przestrzennym terenów leżących w pasie 500 metrów od planowanych linii kolejowych uprzejmie informuję, że na obszarze określonym na załączniku mapowym obowiązują miejscowe plany zagospodarowania przestrzennego uchwalone uchwałami wymienionymi w poniższej tabeli.

Numer uchwały	Data podjęcia uchwały
407-III	30.08.2002
XXXIII/333/2004	29.11.2004
XLI/435/2005	15.06.2005
31-IV	07.02.2003
408-III	30.08.2002
317-III	28.09.2001
XXIII/193/2008	18.03.2008
LX/590/2006	29.09.2006
LIX/575/2006	03.02.2006
LIII/540/2006	06.03.2006
LVIII/520/2010	03.02.2010
XI.102.2015	10.06.2015
LXV/591/2010	28.06.2010
L/442/09	26.08.2009
XXIX/283/2004	06.09.2004
XXXVII.325.2017	30.01.2017
XVIII.173.2020	30.01.2020

Obszary obowiązywania wyżej wymienionych planów przedstawiono na załączniku graficznym dołączonym do niniejszego pisma.

Ww. miejscowe plany (część tekstowa i graficzna) dostępne są na stronie Urzędu Gminy Brwinów pod adresem <https://www.brwinow.pl/dla-inwestora/plan-y-zagospodarowania-przestrzennego.html> lub na <https://brwinow.e-mapa.net/>. Dostępna jest również usługa WMS przeglądania MPZP Gminy Brwinów pod adresem: <https://vmpzp.igeomap.pl/cgi-bin/plany/142103>.



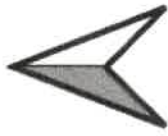
Gmina Brwinów jest laureatem XXVII edycji konkursu TERAZ POLSKA oraz wielokrotnym zdobywcą tytułów GMINA FAIR PLAY, SPORTOWA GMINA i SAMORZĄDOWY LIDER EDUKACJI.

Na załączonym obszarze znajdują się pomniki przyrody zgodnie z załącznikiem graficznym są to: dąb szypułkowy *Quercus robur* 1/653, topola biała *Populus alba* 2/654, wiąz pospolity *Ulmus minor* 27b/806 oraz kasztanowiec biały *Aesculus hippocastanum* 41/2011.







Jednocześnie informuję, że na przedmiotowym obszarze nie występują użytki ekologiczne, stanowiska dokumentacyjne, zespoły przyrodniczo-krajobrazowe, stanowiska roślin i zwierząt podlegających ochronie oraz ujęcia wód powierzchniowych i podziemnych wraz z ich strefami ochrony pośredniej i bezpośredniej.

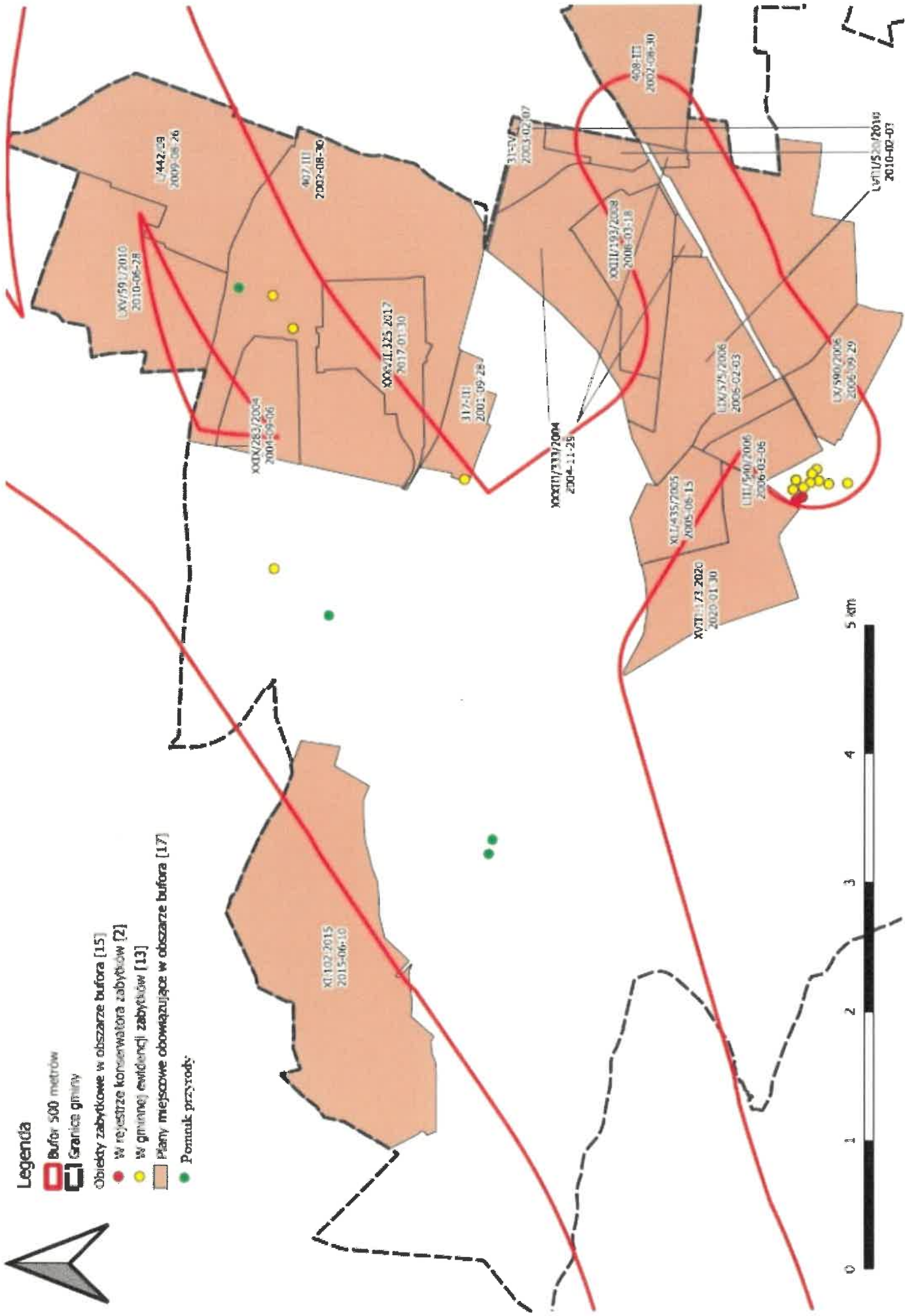
z up. BURMISTRZA
Gminy Brwinów

Sławomir Walendowski
Zastępca Burmistrza



Legenda

-  Bufor 500 metrów
-  Granice gminy
- Obiekty zabytkowe w obszarze bufora [15]**
-  W rejestrze konserwatora zabytków [2]
-  W gminnej ewidencji zabytków [13]
-  Plany miejscowe obowiązujące w obszarze bufora [17]
-  Pomnik przyrody



LXV/59/2010
2010-06-28

L442/53
2009-08-26

407/11
2007-08-30

XXXI/L.325.2617
2017-01-30

XXIX/283/2004
2004-09-06

117-01
2001-09-28

XXXIII/333/2004
2004-11-25

3153/A
2003-02-07

XXXII/193/2008
2008-03-18

408-III
2002-08-30

LXV/575/2006
2006-02-03

LXV/590/2006
2006-09-29

LIII/500/2006
2006-03-06

XLI/435/2005
2005-06-15

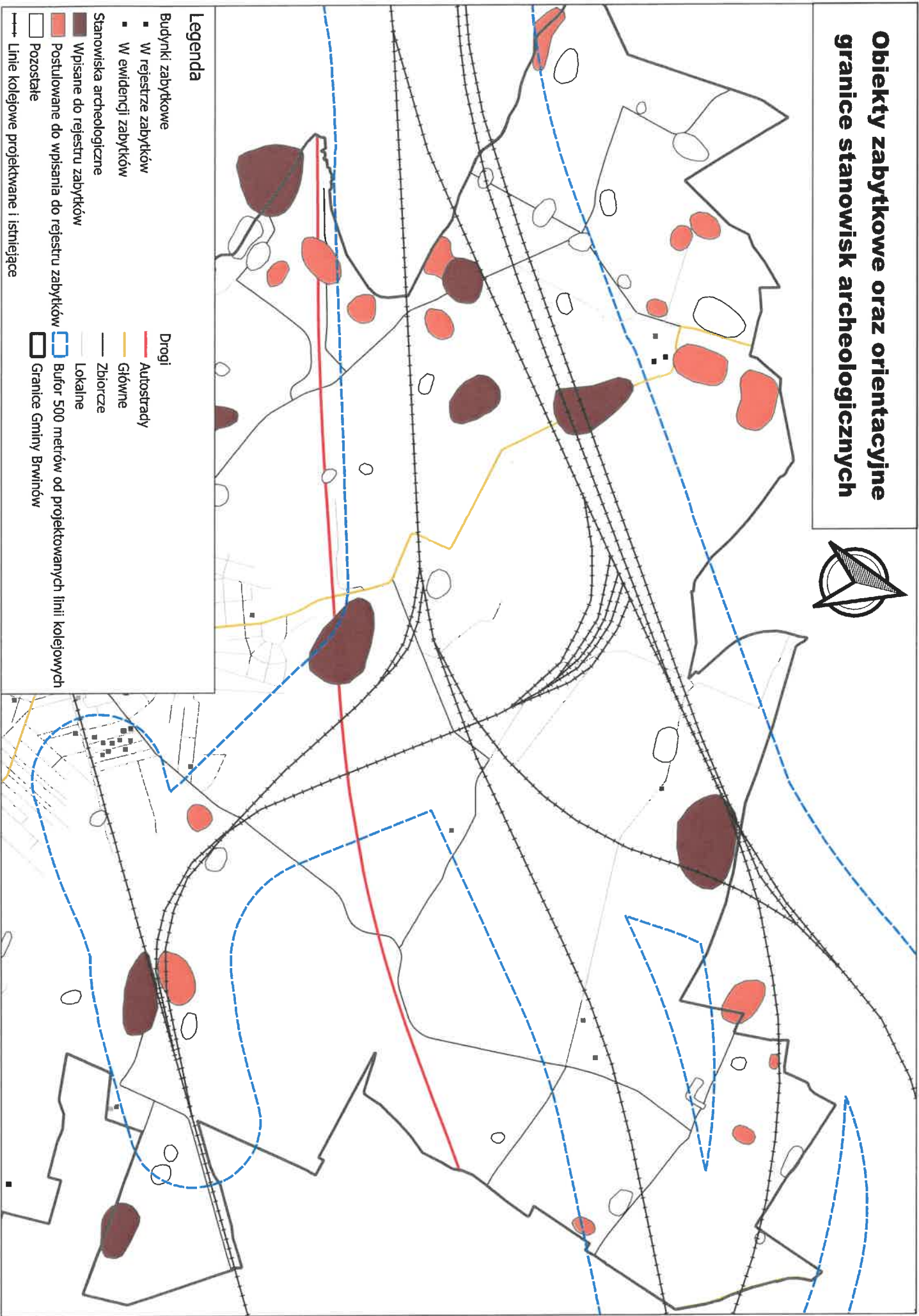
XVIT/173/2020
2020-01-30

XI/102/2015
2015-06-10

LVI/1/5/20/2016
2010-02-03

0 1 2 3 4 5 km

Obiekty zabytkowe oraz orientacyjne granice stanowisk archeologicznych



Legenda

- | | | | |
|--|---|--------------|--------------|
| Budynki zabytkowe | ■ W rejestrze zabytków | Drogi | — Autostrady |
| ■ W ewidencji zabytków | ■ Wpisane do rejestru zabytków | — Główne | — Zbiorcze |
| Stanowiska archeologiczne | ■ Wpisane do rejestru zabytków | — Lokalne | |
| ■ Pozostałe | ■ Postulowane do wpisania do rejestru zabytków | | |
| — Linie kolejowe projektowane i istniejące | ■ Bufor 500 metrów od projektowanych linii kolejowych | | |
| | ■ Granice Gminy Brwinów | | |