



MINISTERSTWO INFRASTRUKTURY

Pełnomocnik Rządu
ds. Centralnego Portu Komunikacyjnego

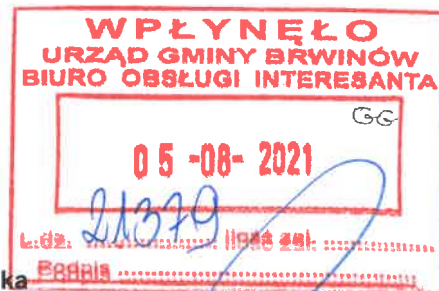
Marcin Horała

PP

Warszawa, dnia 23 lipca 2021 r.



2021-08-06 14:53:40
2021-08-06
Urząd Gminy, Brwinów



wg rozdzielnika

Szanowni Państwo,

w dn. 31.07.2021 r. wchodzi w życie rozporządzenie Rady Ministrów z dnia 17 czerwca 2021 r. w sprawie gmin, na terenie których będą stosowane szczególne zasady gospodarowania nieruchomościami, planowania i zagospodarowania przestrzennego oraz realizacji inwestycji celu publicznego w zakresie Centralnego Portu Komunikacyjnego (Dz. U. poz. 1305 – dalej: Rozporządzenie Obszarowe). W związku z powyższym, zwracam się do Państwa z uprzejmą prośbą o współpracę w zakresie realizacji ustawowego obowiązku obwieszczenia o ogłoszeniu ww. aktu, który wynika z art. 31 ustawy z dnia 10 maja 2018 r. o Centralnym Porcie Komunikacyjnym (Dz. U. z 2020 r. poz. 234, z późn. zm. – dalej: u.cpk.).

Mając na uwadze powyższe, zwracam się z prośbą o niezwłoczne podanie powyższej informacji do publicznej wiadomości poprzez:

- 1) wywieszenie na tablicy ogłoszeń i / lub w sposób zwyczajowo przyjęty w siedzibie urzędu wraz z wyłożeniem treści Rozporządzenia Obszarowego,
- 2) udostępnienie na stronie podmiotowej Biuletynu Informacji Publicznej wraz z załączonym plikiem Rozporządzenia Obszarowego

- załączonego do niniejszego pisma obwieszczenia z dn. 23.07.2021 r. przez okres 30 dni. Po upływie tego terminu zwracam się z uprzejmą prośbą o odesłanie obwieszczenia na adres:

Centralny Port Komunikacyjny Sp. z o.o.
Biuro Zarządzania Nieruchomościami
Al. Jerozolimskie 142b, 02-305 Warszawa

Z wyrazami szacunku,

Marcin Horała

Rozdzielnik:

- 1) Wójt Gminy Baranów
- 2) Burmistrz Błonia
- 3) Wójt Gminy Jaktorów
- 4) Burmistrz Miasta Milanówka
- 5) Burmistrz Miasta Sochaczew
- 6) Wójt Gminy Teresin
- 7) Burmistrz Miasta i Gminy Wiskitki
- 8) Prezydent Miasta Żyrardowa
- 9) Burmistrz Gminy Brwinów
- 10) Burmistrz Grodziska Mazowieckiego
- 11) Wójt Gminy Kampinos
- 12) Wójt Gminy Leoncin
- 13) Wójt Gminy Leszno
- 14) Burmistrz Mszczonowa
- 15) Wójt Gminy Nowa Sucha
- 16) Burmistrz Ożarowa Mazowieckiego
- 17) Burmistrz Miasta Podkowa Leśna
- 18) Wójt Gminy Puszcza Mariańska
- 19) Wójt Gminy Radziejowice
- 20) Wójt Gminy Rybno
- 21) Wójt Gminy Sochaczew
- 22) Wójt Gminy Żabia Wola
- 23) Wójt Gminy Bolimów
- 24) Wójt Gminy Skierniewice
- 25) Starosta Warszawski Zachodni
- 26) Starosta Grodziski
- 27) Starosta Sochaczewski
- 28) Starosta Powiatu Żyrardowskiego
- 29) Starosta Pruszkowski
- 30) Starosta Nowodworski
- 31) Starosta Skierniewicki
- 32) Marszałek Województwa Mazowieckiego
- 33) Marszałek Województwa Łódzkiego
- 34) Wojewoda Mazowiecki
- 35) Wojewoda Łódzki

Do wiadomości (bez załączników):

Centralny Port Komunikacyjny sp. z o.o.

Załączniki:

- 1) Obwieszczenie z dn. 23.07.2021 r.– wersja papierowa;
- 2) Rozporządzenie Rady Ministrów z dnia 17 czerwca 2021 r. w sprawie gmin, na terenie których będą stosowane szczególne zasady gospodarowania nieruchomościami, planowania i zagospodarowania przestrzennego oraz realizacji inwestycji celu publicznego w zakresie Centralnego Portu Komunikacyjnego (Dz. U. poz. 1305) – wersja papierowa;
- 3) Nośnik elektroniczny zawierający wersje elektroniczne załączników nr 1 i 2.



MINISTERSTWO INFRASTRUKTURY

Pełnomocnik Rządu
ds. Centralnego Portu Komunikacyjnego

Marcin Horała

Warszawa, dnia 23 lipca 2021 r.

OBWIESZCZENIE

Na podstawie art. 31 *ustawy z dnia 10 maja 2018 r. o Centralnym Porcie Komunikacyjnym* (Dz. U. z 2020 r. poz. 234, z późn. zm. – dalej: u.cpk.) podaje się do publicznej wiadomości informację o:

- 1) **ogłoszeniu rozporządzenia Rady Ministrów z dnia 17 czerwca 2021 r. w sprawie gmin, na terenie których będą stosowane szczególne zasady gospodarowania nieruchomościami, planowania i zagospodarowania przestrzennego oraz realizacji inwestycji celu publicznego w zakresie Centralnego Portu Komunikacyjnego** (Dz. U. poz. 1305);
- 2) możliwości zapoznania się z treścią aktu, o którym mowa w pkt 1.

Treść *rozporządzenia Rady Ministrów z dnia 17 czerwca 2021 r. w sprawie gmin, na terenie których będą stosowane szczególne zasady gospodarowania nieruchomościami, planowania i zagospodarowania przestrzennego oraz realizacji inwestycji celu publicznego w zakresie Centralnego Portu Komunikacyjnego* (Dz. U. poz. 1305) dostępna jest:

- 1) w formie zapisu elektronicznego:
 - a) na stronie internetowej Dziennika Ustaw: <https://dziennikustaw.gov.pl>,
 - b) w Biuletynach Informacji Publicznej urzędów obsługujących organy zobowiązane do obwieszczenia;
- 2) w formie dokumentu papierowego do wglądu w okresie uwidocznienia niniejszego obwieszczenia w siedzibach urzędów obsługujących organy zobowiązane do obwieszczenia.

Marcin Horała



DZIENNIK USTAW

RZECZYPOSPOLITEJ POLSKIEJ

Warszawa, dnia 16 lipca 2021 r.

Poz. 1305

ROZPORZĄDZENIE RADY MINISTRÓW

z dnia 17 czerwca 2021 r.

w sprawie gmin, na terenie których będą stosowane szczególne zasady gospodarowania nieruchomościami, planowania i zagospodarowania przestrzennego oraz realizacji inwestycji celu publicznego w zakresie Centralnego Portu Komunikacyjnego

Na podstawie art. 28 ust. 1 ustawy z dnia 10 maja 2018 r. o Centralnym Porcie Komunikacyjnym (Dz. U. z 2020 r. poz. 234 i 1378 oraz z 2021 r. poz. 784) zarządza się, co następuje:

§ 1. Rozporządzenie wskazuje gminy lub ich części, na terenie których, w celu przygotowania obszaru Inwestycji w rozumieniu art. 2 pkt 3 ustawy z dnia 10 maja 2018 r. o Centralnym Porcie Komunikacyjnym, zwanej dalej „ustawą”, będą stosowane wszystkie albo wybrane szczególne zasady gospodarowania nieruchomościami, planowania i zagospodarowania przestrzennego oraz realizacji inwestycji celu publicznego określone w art. 29 ustawy.

§ 2. 1. Szczególną zasadę gospodarowania nieruchomościami, planowania i zagospodarowania przestrzennego oraz realizacji inwestycji celu publicznego określoną w art. 29 ust. 1 pkt 4 ustawy stosuje się na obszarze gmin Baranów, Błonie, Jaktorów, Milanówek, Sochaczew (miasto), Teresin, Wiskitki, Żyrardów oraz części gmin Brwinów, Grodzisk Mazowiecki, Kampinos, Leoncin, Leszno, Mszczonów, Nowa Sucha, Ożarów Mazowiecki, Podkowa Leśna, Puszcza Mariańska, Radziejowice, Rybno, Sochaczew (gm. wiejska), Żabia Wola – położonych w województwie mazowieckim, a także części gmin Bolimów i Skierniewice (gm. wiejska) – położonych w województwie łódzkim. Granice obszaru w postaci wykazu współrzędnych punktów załamania granicy określa załącznik nr 1 do rozporządzenia.

2. Mapę obszaru, o którym mowa w ust. 1, określa załącznik nr 2 do rozporządzenia.

§ 3. 1. Szczególne zasady gospodarowania nieruchomościami, planowania i zagospodarowania przestrzennego oraz realizacji inwestycji celu publicznego określone w art. 29 ust. 1 pkt 1–3 i 5 ustawy stosuje się na obszarze części gmin Teresin, Wiskitki i Baranów – położonych w województwie mazowieckim. Granice obszaru w postaci wykazu współrzędnych punktów załamania granicy określa załącznik nr 3 do rozporządzenia.

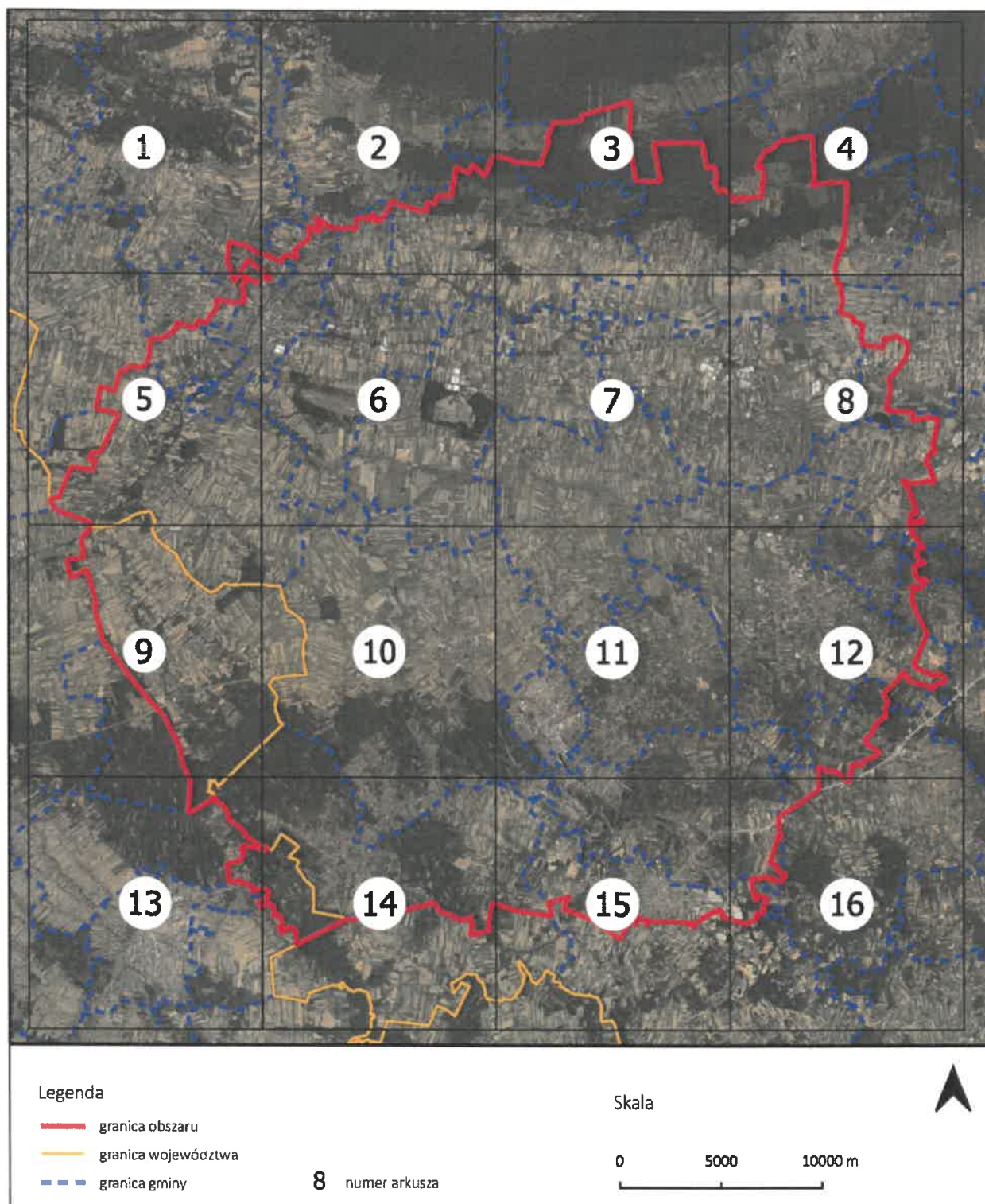
2. Mapę obszaru, o którym mowa w ust. 1, określa załącznik nr 4 do rozporządzenia.

§ 4. Rozporządzenie traci moc po upływie 2 lat od dnia wejścia w życie.

§ 5. Rozporządzenie wchodzi w życie po upływie 14 dni od dnia ogłoszenia.

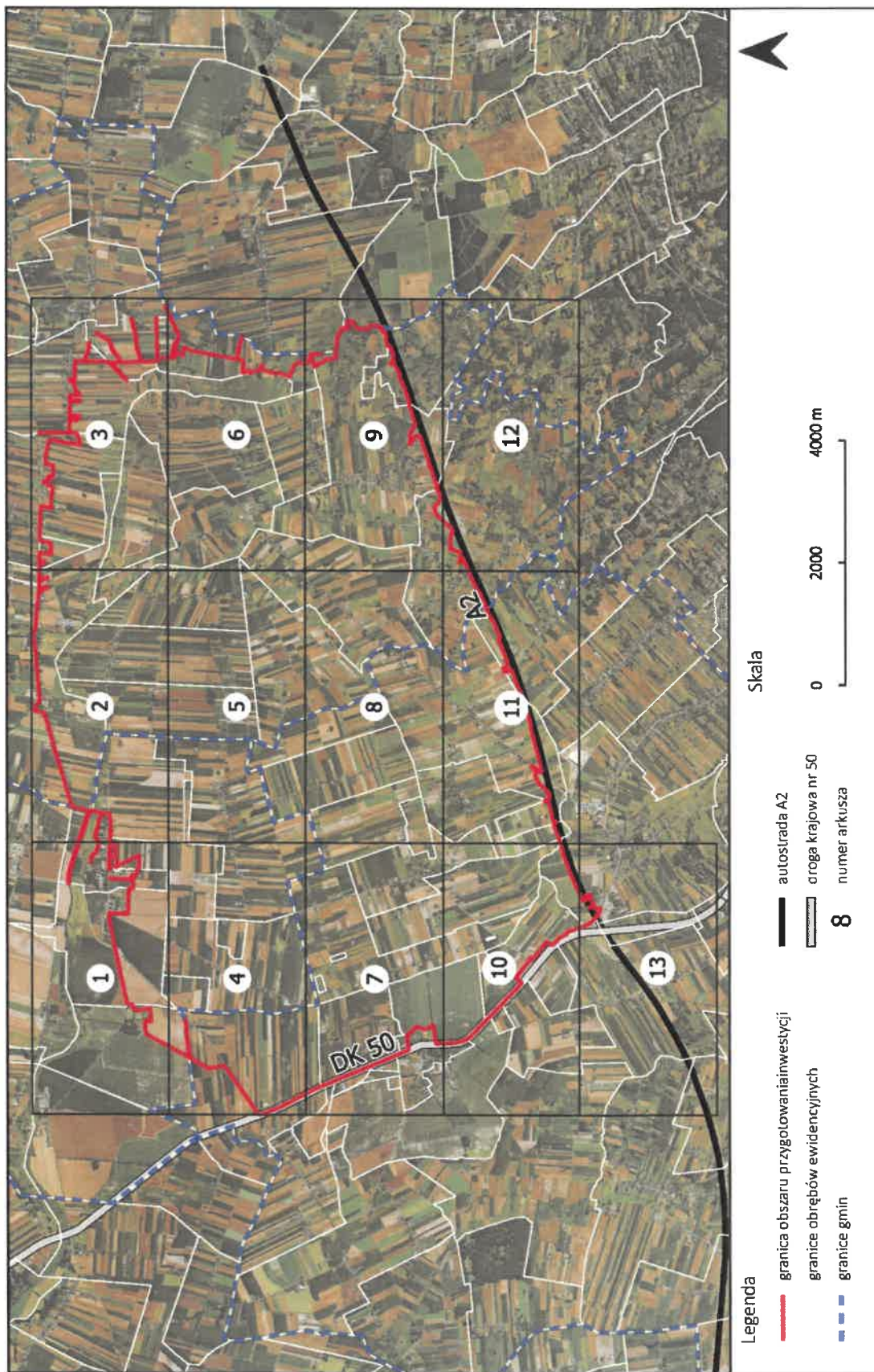
Prezes Rady Ministrów: *M. Morawiecki*

MAPA OBSZARU, NA KTÓRYM STOSUJE SIĘ SZCZEGÓLĄ ZASADĘ GOSPODAROWANIA
NIERUCHOMOŚCIAMI, PLANOWANIA I ZAGOSPODAROWANIA PRZESTRZENNEGO ORAZ REALIZACJI
INWESTYCJI CELU PUBLICZNEGO OKREŚLONĄ W ART. 29 UST. 1 PKT 4 USTAWY Z DNIA 10 MAJA 2018 R.
O CENTRALNYM PORCIE KOMUNIKACYJNYM



Załącznik nr 4

MAPA OBSZARU CZĘŚCI GMIN TERESIN, WISKITKI I BARANÓW, NA KTÓRYM STOSUJE SIĘ SZCZEGÓLNE ZASADY GOSPODAROWANIA NIERUCHOMOŚCIAMI. PLANOWANIA I ZAGOSPODAROWANIA PRZESTRZENNEGO ORAZ REALIZACJI INWESTYCJI CELU PUBLICZNEGO OKREŚLONE W ART. 29 UST. 1 PKT 1-3 I 5 USTAWY Z DNIA 10 MAJA 2018 R. O CENTRALNYM PORCIE KOMUNIKACYJNYM



Otrzymują do obwieszczenia:

- 1) Wójt Gminy Baranów
- 2) Burmistrz Błonia
- 3) Wójt Gminy Jaktorów
- 4) Burmistrz Miasta Milanówka
- 5) Burmistrz Miasta Sochaczew
- 6) Wójt Gminy Teresin
- 7) Burmistrz Miasta i Gminy Wiskitki
- 8) Prezydent Miasta Żyrardowa
- 9) Burmistrz Gminy Brwinów
- 10) Burmistrz Grodziska Mazowieckiego
- 11) Wójt Gminy Kampinos
- 12) Wójt Gminy Leoncin
- 13) Wójt Gminy Leszno
- 14) Burmistrz Mszczonowa
- 15) Wójt Gminy Nowa Sucha
- 16) Burmistrz Ożarowa Mazowieckiego
- 17) Burmistrz Miasta Podkowa Leśna
- 18) Wójt Gminy Puszcza Mariańska
- 19) Wójt Gminy Radziejowice
- 20) Wójt Gminy Rybno
- 21) Wójt Gminy Sochaczew
- 22) Wójt Gminy Żabia Wola
- 23) Wójt Gminy Bolimów
- 24) Wójt Gminy Skierniewice
- 25) Starosta Warszawski Zachodni
- 26) Starosta Grodziski
- 27) Starosta Sochaczewski
- 28) Starosta Powiatu Żyrardowskiego
- 29) Starosta Pruszkowski
- 30) Starosta Nowodworski
- 31) Starosta Skierniewicki
- 32) Marszałek Województwa Mazowieckiego
- 33) Marszałek Województwa Łódzkiego
- 34) Wojewoda Mazowiecki
- 35) Wojewoda Łódzki

Wywieszono dnia: Zdjęto dnia:

.....
(pieczęć urzędu oraz podpis i pieczęć osoby upoważnionej
do wywieszenia i zdjęcia obwieszczenia)

Po upływie 30 dni od daty uwidocznienia, obwieszczenie należy niezwłocznie odesłać na adres:

Centralny Port Komunikacyjny Sp. z o.o.
Biuro Zarządzania Nieruchomościami
Al. Jerozolimskie 142b, 02-305 Warszawa