

**Od:**  
**Wysłano:** poniedziałek, 13 września 2021 09:54  
**Do:** brwinow@brwinow.pl  
**Temat:** WNIOSEK o kwalifikację terenów chronionych pod względem akustycznym  
**Załączniki:** Brwinów\_wniosek\_kwalifikacja.pdf; Brwinów\_Załącznik.1  
\_Mapy\_z\_zaznaczonym\_obszarem\_będącym\_przedmiotem\_wniosku.pdf;  
Brwinów\_Załącznik.2\_Wyciąg\_z\_rozporządzenia.pdf

Szanowni Państwo,

W związku z opracowywaniem przez firmę LEMITOR Ochrona Środowiska Sp. z o.o. sp. k. na zlecenie PKP Polskie Linie Kolejowe S.A.

*klasyfikacji akustycznej terenów zlokalizowanych w ciągu odcinków linii kolejowych o natężeniu ruchu pow. 30 000 pociągów rocznie, na terenach administracyjnych województw: mazowieckiego oraz łódzkiego*

proszę o udostępnienie informacji o obowiązujących Miejscowych Planach Zagospodarowania Przestrzennego zlokalizowanych w granicach administracyjnych Państwa Gminy, znajdujących się w pasie o szerokości po 400 m od osi analizowanej linii kolejowej w obu jej kierunkach. Dla pozostałych terenów, nieobjętych miejscowymi planami zagospodarowania przestrzennego, proszę o wydanie opinii o kwalifikacji terenów do grup terenów wyszczególnionych w Rozporządzeniu Ministra Środowiska z dnia 14 czerwca 2007 r.

W załączeniu:

- Skan wysłanego pisma
- Załącznik 1 Mapy z zaznaczonym obszarem będącym przedmiotem wniosku.
- Załącznik 2 Grupy terenów chronionych (wyciąg z Rozporządzenia Ministra Środowiska z dnia 14 czerwca 2007 r. w sprawie dopuszczalnych poziomów hałasu w środowisku).

Oryginał pisma został wysłany pocztą.

W przypadku pytań dotyczących wykonania opinii proszę o kontakt pod

--



LEMITOR Ochrona Środowiska Sp. z o.o. sp. k.

51-162 Wrocław ul. Jana Długosza 40

tel./fax 71-3252590 wew. 43

[www.lemitor.com.pl](http://www.lemitor.com.pl)

KRS 0000708209

Sąd Rejonowy dla Wrocławia Fabrycznej we Wrocławiu VI Wydział Gospodarczy KRS NIP 895-17-96-072 REGON 932930170

*Jeśli otrzymałeś tę wiadomość przez pomyłkę i nie jesteś jej adresatem lub osobą upoważnioną do jej otrzymania poinformuj nas o tym a następnie usuń wiadomość z systemu. Niniejsza wiadomość może mieć charakter poufny i może być chroniona i objęta zakazem ujawniania. Kopiowanie oraz udostępnianie treści wiadomości i/lub załączników osobom trzecim nie jest dopuszczalne. Wszystkie opinie zawarte w wiadomości są wyłączną opinią nadawcy i nie mogą być traktowane jako oficjalne stanowisko firmy Lemitor Ochrona Środowiska Sp. z o.o. Proszę pamiętać, że e-mail nie jest bezpiecznym narzędziem komunikacji i może zawierać błędy.*

Przed wydrukowaniem tej wiadomości zastanów się czy jest to niezbędne.



Wrocław, dnia 13.09.2021 r.

B-2021-09/100

**Urząd Gminy Brwinów**  
**ul. Grodziska 12**  
**05-840 Brwinów**

**WNIOSKODAWCA:**

LEMITOR Ochrona Środowiska Sp. z o.o. sp. k.  
ul. Jana Długosza 40  
51-162 Wrocław  
tel./fax 071-3252590, [www.lemitor.com.pl](http://www.lemitor.com.pl)

**WNIOSSEK**

**o kwalifikację terenów chronionych pod względem akustycznym**

W związku z opracowywaniem przez firmę LEMITOR Ochrona Środowiska Sp. z o.o. sp. k. na zlecenie PKP Polskie Linie Kolejowe S.A.

*klasyfikacji akustycznej terenów zlokalizowanych w ciągu odcinków linii kolejowych o natężeniu ruchu pow. 30 000 pociągów rocznie, na terenach administracyjnych województw: mazowieckiego oraz łódzkiego*

proszę o udostępnienie informacji o obowiązujących Miejscowych Planach Zagospodarowania Przestrzennego zlokalizowanych w granicach administracyjnych Państwa Gminy, znajdujących się w pasie o szerokości po 400 m od osi analizowanej linii kolejowej w obu jej kierunkach (załącznik 1 do wniosku).

Pozostałe tereny (nieobjęte miejscowymi planami zagospodarowania przestrzennego) proszę o poddanie kwalifikacji akustycznej zgodnie z grupą terenów wyszczególnionych w Rozporządzeniu Ministra Środowiska z dnia 14 czerwca 2007 r., w sprawie dopuszczalnych poziomów hałasu w środowisku (tekst jedn.: Dz. U. z 2014 r., poz. 112), w oparciu o **faktyczne zagospodarowanie terenu** (stan istniejący - zgodnie z art. 115 uchwały Prawo ochrony środowiska) (załącznik 2 do wniosku).

**Proszę równocześnie o wysłanie w/w dokumentów pocztą oraz drogą elektroniczną na adres e-mail**

**W razie pytań proszę o kontakt pod**

1/2

W załączeniu:

**Załącznik 1** Mapy z zaznaczonym obszarem będącym przedmiotem wniosku;

**Załącznik 2** Grupy terenów chronionych (wyciąg z Rozporządzenia Ministra Środowiska z dnia 14 czerwca 2007 r. w sprawie dopuszczalnych poziomów hałasu w środowisku (tekst jedn.: Dz. U. z 2014 r., poz. 112)).

.....  
podpis wnioskodawcy

Tabela 3<sup>5)</sup>

Dopuszczalne poziomy hałasu w środowisku powodowanego przez poszczególne grupy źródeł hałasu, z wyłączeniem hałasu powodowanego przez starty, lądowania i przeloty statków powietrznych oraz linie elektroenergetyczne, wyrażone wskaźnikami  $L_{DWN}$  i  $L_N$ , które to wskaźniki mają zastosowanie do prowadzenia długookresowej polityki w zakresie ochrony przed hałasem

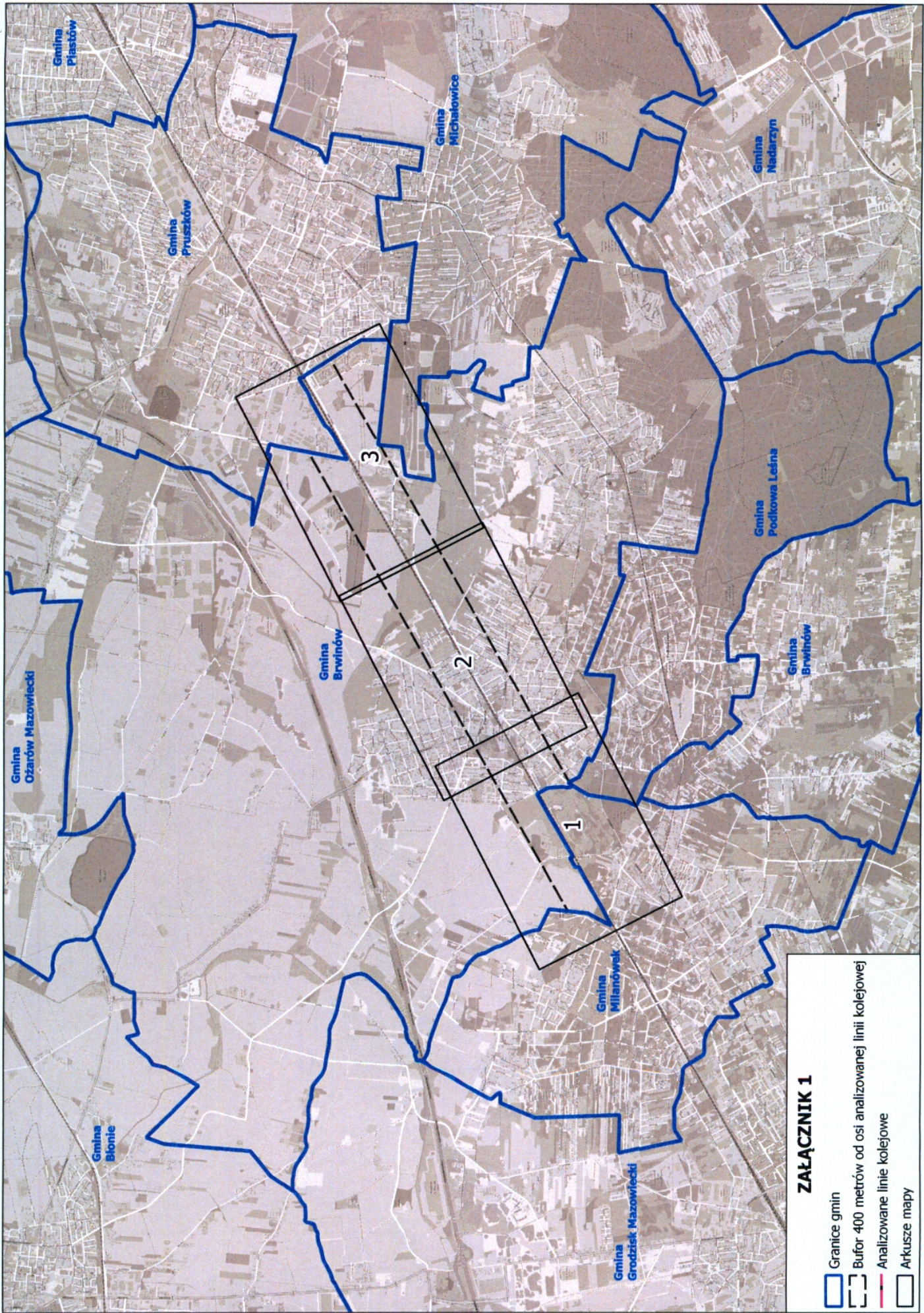
Lp.	Rodzaj terenu	Dopuszczalny długookresowy średni poziom dźwięku A w dB			
		Drogi lub linie kolejowe <sup>1)</sup>		Pozostałe obiekty i działalność będąca źródłem hałasu	
		$L_{DWN}$ przedział czasu odniesienia równy wszystkim dobom w roku	$L_N$ przedział czasu odniesienia równy wszystkim porom nocy	$L_{DWN}$ przedział czasu odniesienia równy wszystkim dobom w roku	$L_N$ przedział czasu odniesienia równy wszystkim porom nocy
1	a) Strefa ochronna „A” uzdrowiska b) Tereny szpitali poza miastem	50	45	45	40
2	a) Tereny zabudowy mieszkaniowej jednorodzinnej b) Tereny zabudowy związanej ze stałym lub czasowym pobytem dzieci i młodzieży c) Tereny domów opieki społecznej d) Tereny szpitali w miastach	64	59	50	40
3	a) Tereny zabudowy mieszkaniowej wielorodzinnej i zamieszkania zbiorowego b) Tereny zabudowy zagrodowej c) Tereny rekreacyjno-wypoczynkowe d) Tereny mieszkaniowo-usługowe	68	59	55	45
4	Tereny w strefie śródmiejskiej miast powyżej 100 tys. mieszkańców <sup>2)</sup>	70	65	55	45

Objaśnienia:





- <sup>1)</sup> Wartości określone dla dróg i linii kolejowych stosuje się także dla torowisk tramwajowych poza pasem drogowym i kolei linowych.
- <sup>2)</sup> Strefa śródmiejska miast powyżej 100 tys. mieszkańców to teren zwartej zabudowy mieszkaniowej z koncentracją obiektów administracyjnych, handlowych i usługowych. W przypadku miast, w których występują dzielnice o liczbie mieszkańców powyżej 100 tys., można wyznaczyć w tych dzielnicach strefę śródmiejską, jeżeli charakteryzuje się ona zwartą zabudową mieszkaniową z koncentracją obiektów administracyjnych, handlowych i usługowych.

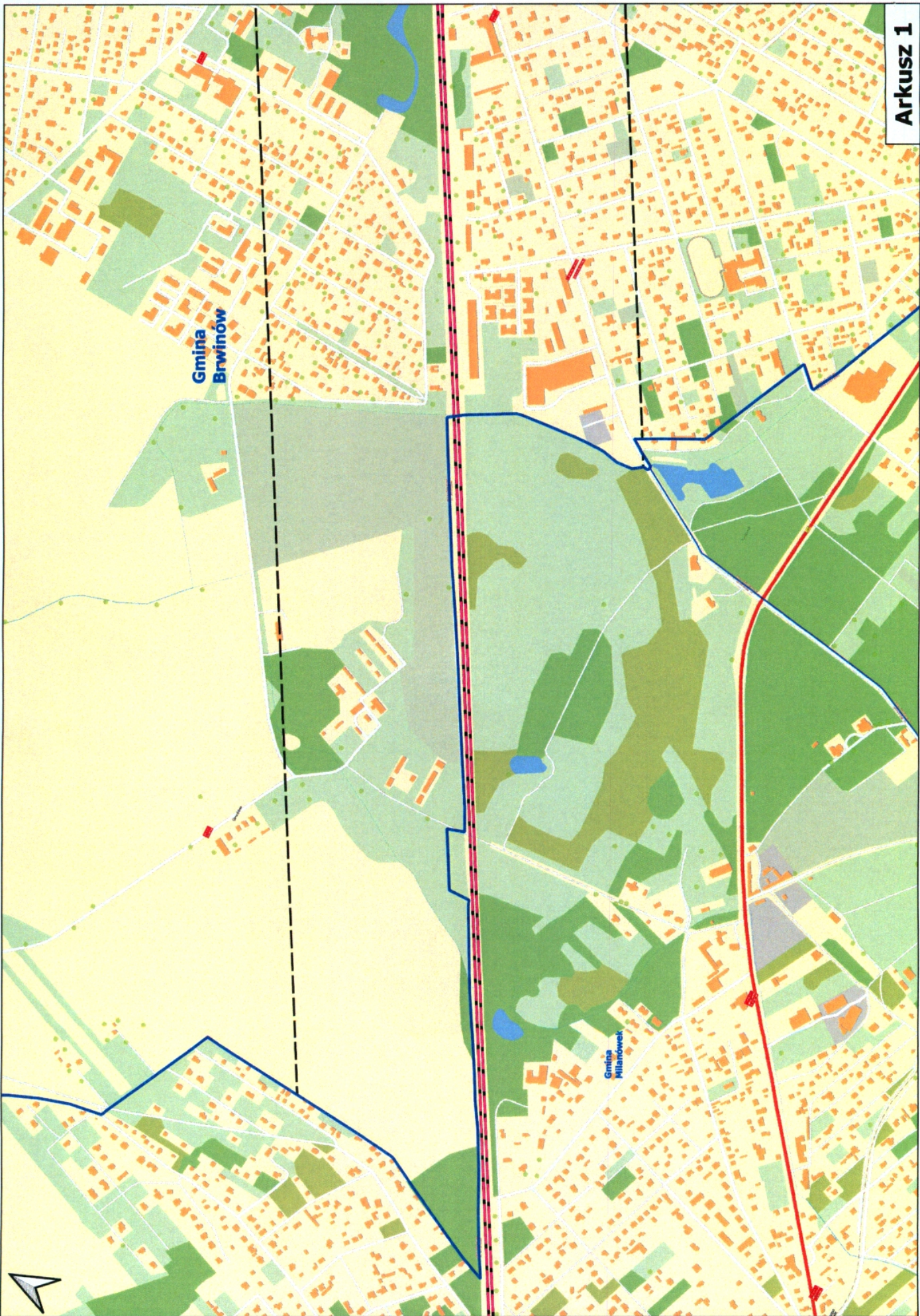
<sup>5)</sup> W brzmieniu ustalonym przez § 1 pkt 2 rozporządzenia, o którym mowa w odnośniku 4.





**ZAŁĄCZNIK 1**

-  Granice gmin
-  Bufor 400 metrów od osi analizowanej linii kolejowej
-  Analizowane linie kolejowe
-  Arkusze mapy



Gmina  
Brwinów

Gmina  
Milanówek



Gmina  
Brwinów

