

Multiconsult Polska sp. z o.o.  
ul. Bonifraterska 17, 00-203 Warszawa  
Tel.: +48 22 246 07 00, Fax: +48 22 246 07 01  
NIP 526-00-09-785, REGON 010212148  
www.multiconsult-polska.com

Multiconsult  
POLSKA

Warszawa, dnia 26.01.2022 r.

Nr pisma: 22/0057

Urząd Gminy w Brwinowie  
ul. Grodziska 12,  
05-840 Brwinów  
[brwinow@brwinow.pl](mailto:brwinow@brwinow.pl)  
tel. 22 738 26 15

Dotyczy: *[DSU WAW-LDZ] – Opracowanie materiałów do wniosków o wydanie decyzji o środowiskowych uwarunkowaniach dla przedsięwzięcia stanowiącego projekt nr 00100010 pn. „Budowa linii kolejowej nr 85 na odc. Warszawa Zachodnia – CPK – Łódź Niciarniana (bez odcinka w obrębie Węzła kolejowego CPK)” i uzyskanie w oparciu o ww. materiały przedmiotowej decyzji*

*Umowa nr U/10/KRI/00100010/17/21 z dnia 13-12-2021 r.*

Szanowni Państwo,

w nawiązaniu do naszego pisma z dnia 29.12.2021, nr 21/1283. w sprawie udostępnienia informacji o środowisku na potrzeby opracowania raportów o oddziaływaniu do środowisko dla powyższego przedsięwzięcia, zwracamy się z uprzejmą prośbą o przekazanie wszystkich wnioskowanych wcześniej danych również dla dodatkowych obszarów, których zasięgi zostały zaznaczone na załączonej mapie (zgodnie z legendą).

Uprzejmie prosimy o przekazanie danych opisowych oraz graficznych w formie elektronicznej (dane przestrzenne prosimy przekazać w formacie .shp w układzie współrzędnych PL-1992 lub w innym formacie GIS / CAD). Jeśli dostarczenie informacji w takiej postaci okaże się niemożliwe, prosimy o zaznaczenie ww. informacji odręcznie na załączonej mapie, zeskanowanie i wysłanie na poniższy adres e-mail.

Z uwagi na krótki okres realizacji zadania prosimy o możliwie szybką odpowiedź na e-mail:

Osoba do kontaktu:

Z wyrazami szacunku

.....

Multiconsult Polska Sp. z o. o.



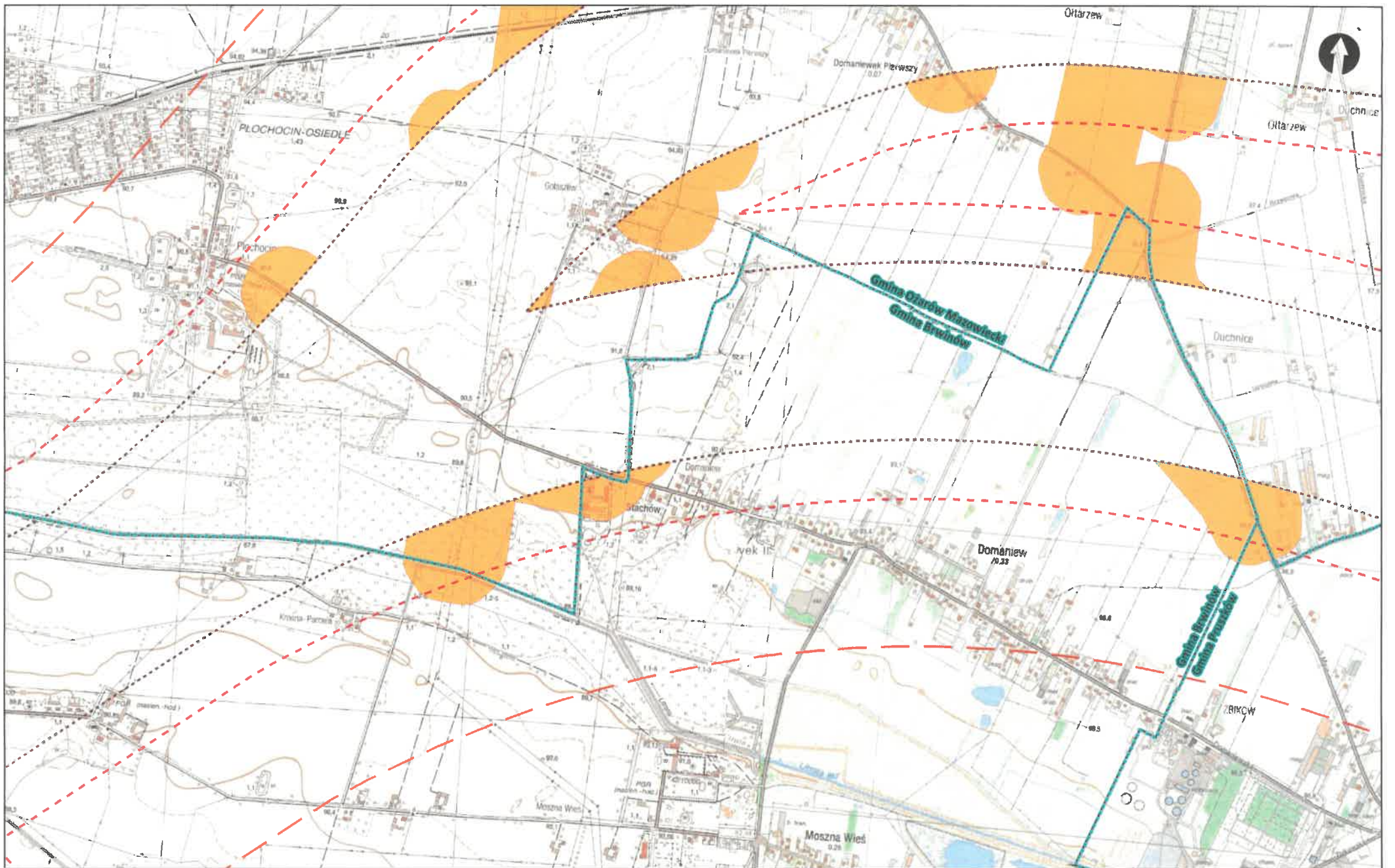
**Załączniki:**

- Pełnomocnictwo
- Mapa z zaznaczonym obszarem pozyskiwania danych.

**Do wiadomości:**



- CPK Sp. z o. o.

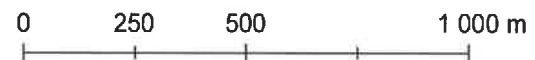


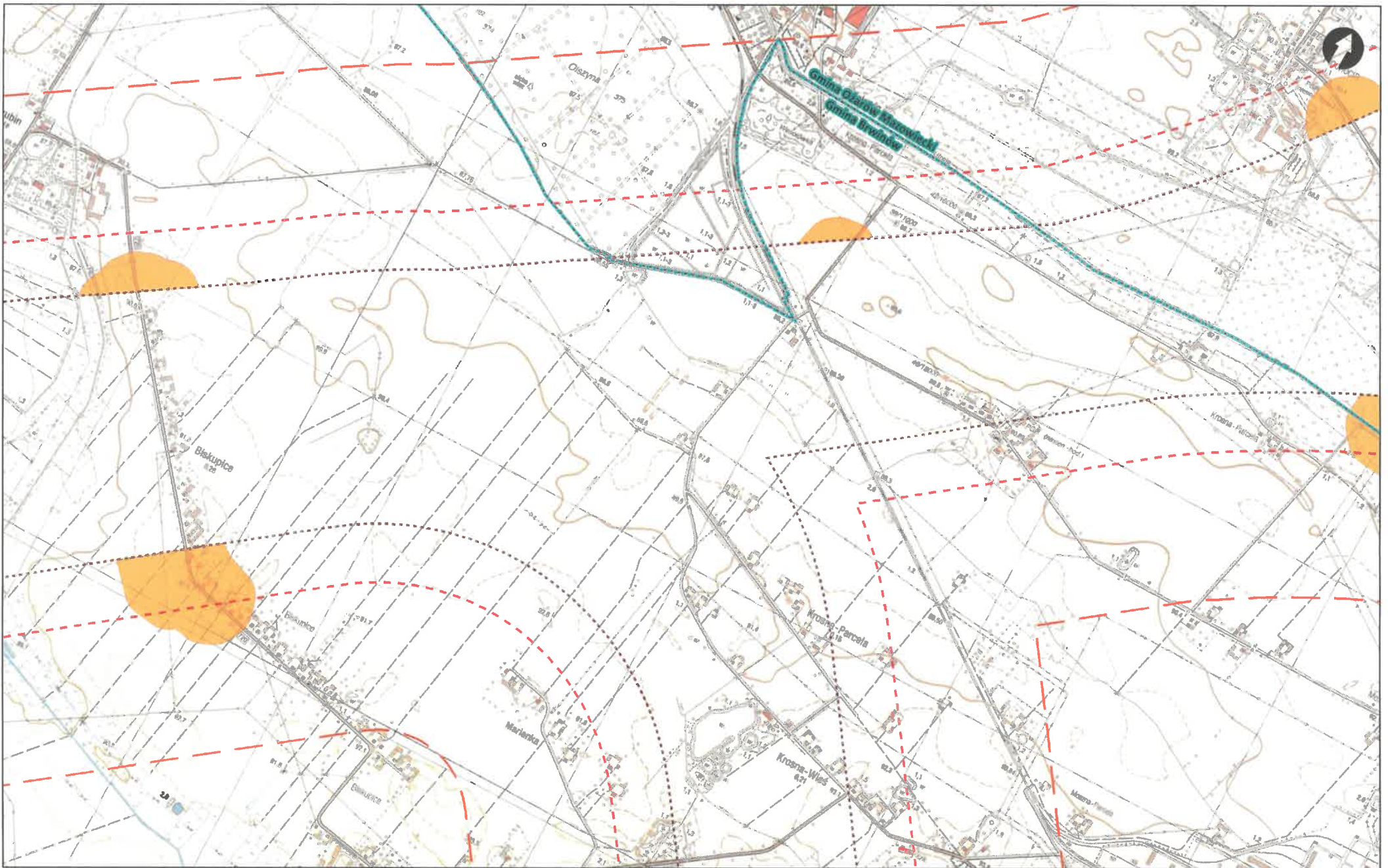


Dotychczasowy zakres  
pozyskiwanych danych:






-  pas 600 m
-  pas 1 km
-  pas 2 km

-  Dodatkowy zakres pozyskiwanych danych
-  Gminy

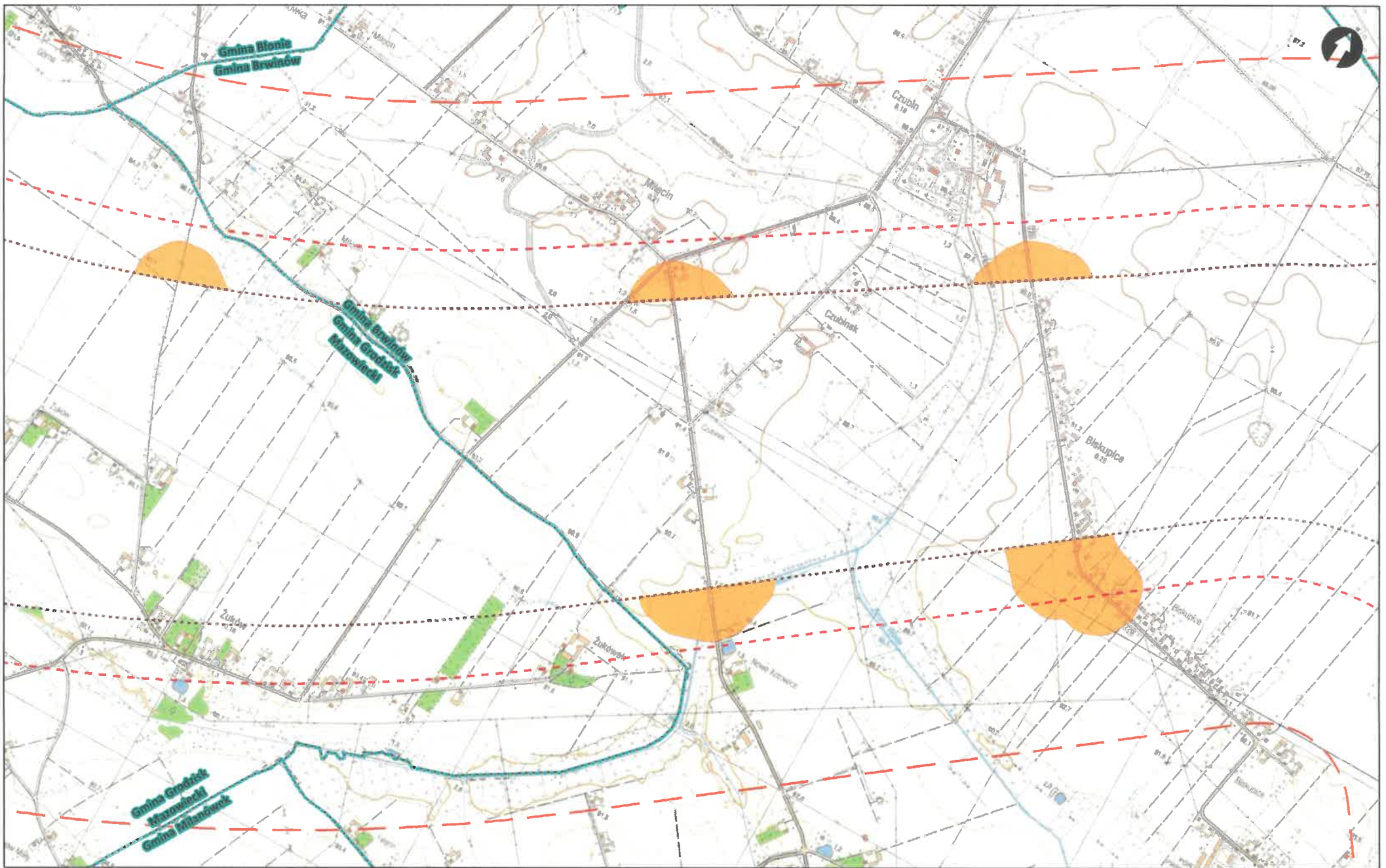




Dotychczasowy zakres  
pozyskiwanych danych:



-  pas 600 m
-  pas 1 km
-  pas 2 km
-  Dodatkowy zakres pozyskiwanych danych
-  Gminy

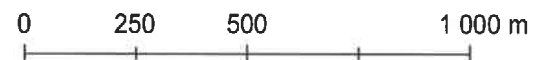


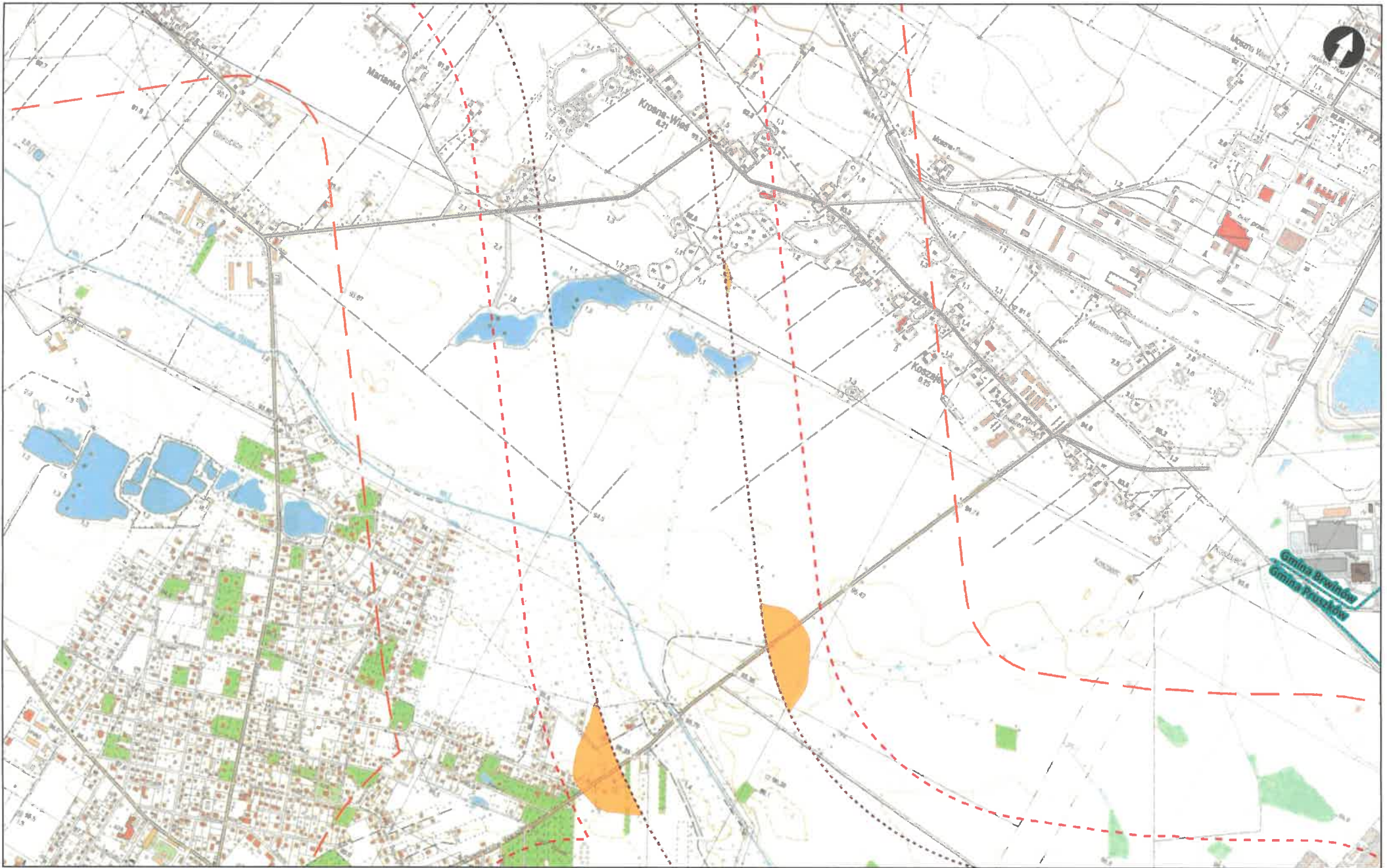


Dotychczasowy zakres  
pozyskiwanych danych:

-  pas 600 m
-  pas 1 km
-  pas 2 km



-  Dodatkowy zakres pozyskiwanych danych
-  Gminy

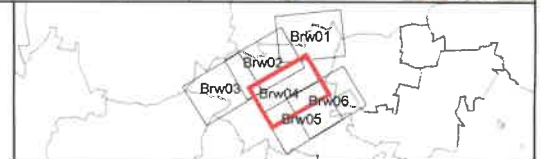
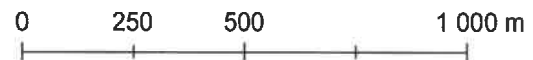


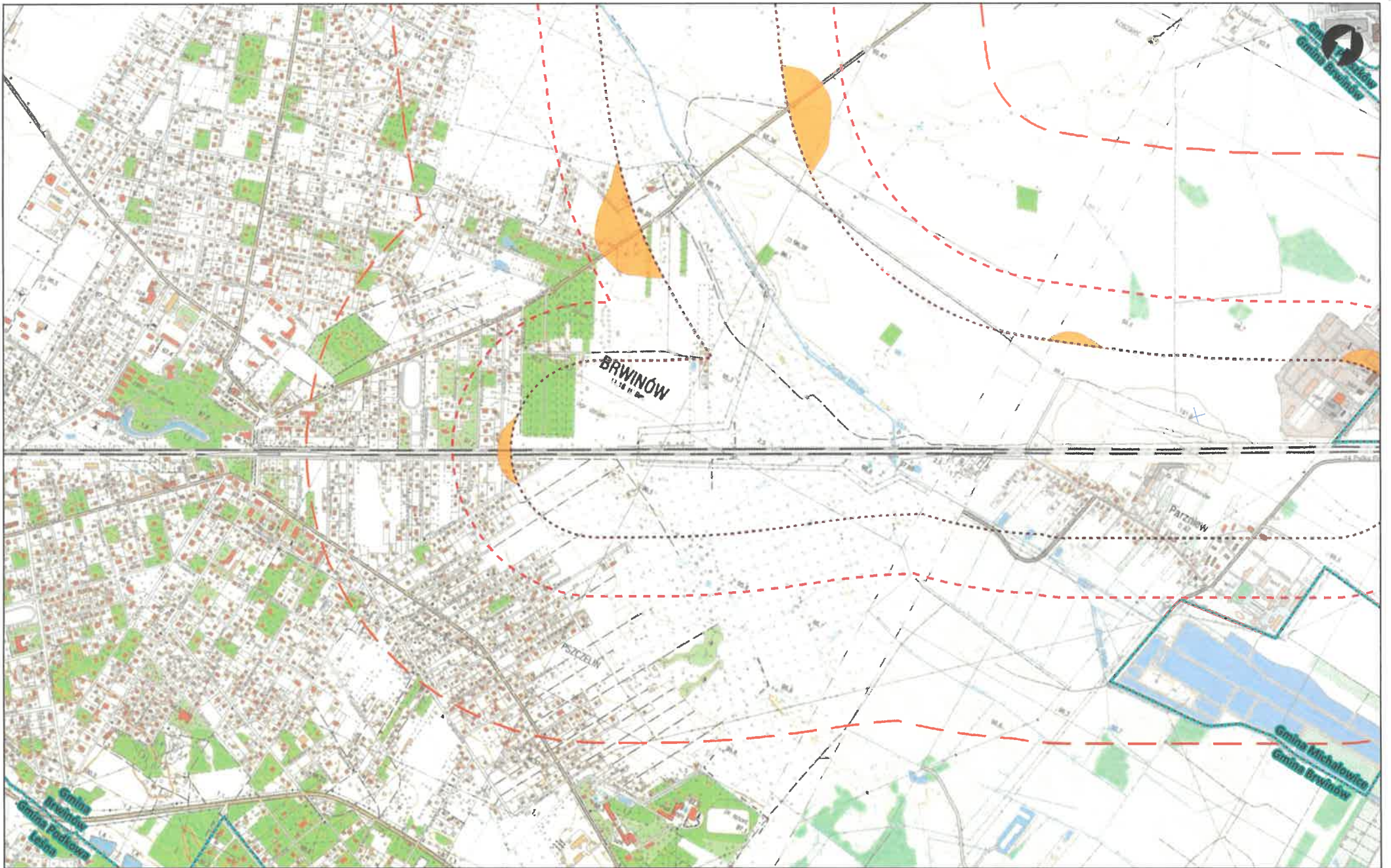


Dotychczasowy zakres  
pozyskiwanych danych:






-  pas 600 m
-  pas 1 km
-  pas 2 km

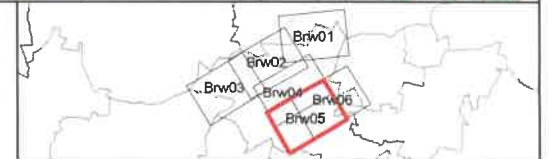
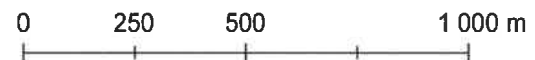
-  Dodatkowy zakres pozyskiwanych danych
-  Gminy

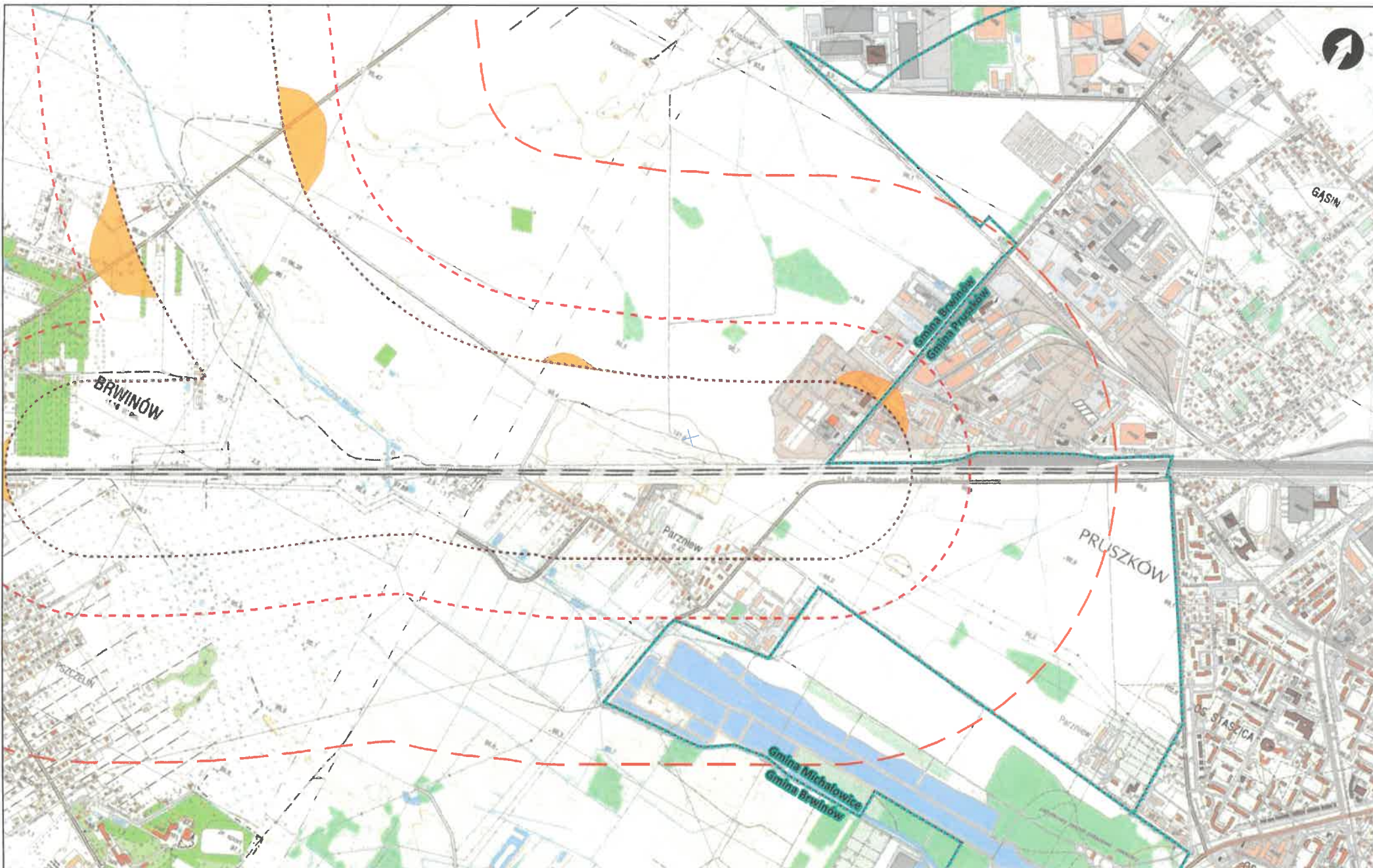




Dotychczasowy zakres  
pozyskiwanych danych:

-  pas 600 m
-  pas 1 km
-  pas 2 km
-  Dodatkowy zakres pozyskiwanych danych
-  Gminy





Dotychczasowy zakres  
pozyskiwanych danych:

- pas 600 m
- pas 1 km
- pas 2 km
- Dodatkowy zakres pozyskiwanych danych
- Gminy

