

Warszawa, dnia 02.02.2022 r.

Nr pisma: 22/0112

Urząd Gminy Brwinów
ul. Grodziska 12
05-840 Brwinów

Dotyczy: [DSU WAW-LDZ] – Opracowanie materiałów do wniosków o wydanie decyzji o środowiskowych uwarunkowaniach dla przedsięwzięcia stanowiącego projekt nr 00100010 pn. „Budowa linii kolejowej nr 85 na odc. Warszawa Zachodnia – CPK – Łódź Niciarniana (bez odcinka w obrębie Węzła kolejowego CPK)” i uzyskanie w oparciu o ww. materiały przedmiotowej decyzji

Umowa nr U/10/KRI/00100010/17/21 z dnia 13-12-2021 r.

Sprawa: Wydanie opinii w zakresie kwalifikacji terenów wrażliwych akustycznie w otoczeniu inwestycji, zgodnie z treścią art. 115 ustawy z dnia 27 kwietnia 2001r. Prawo Ochrony Środowiska oraz udzielenie informacji na temat miejscowych planów zagospodarowania przestrzennego obowiązujących w rejonie inwestycji.

Szanowni Państwo,

W ramach realizacji wyżej wymienionego zadania zwracamy się z prośbą o:

1. Potwierdzenie poprawności naniesionych informacji w zakresie kwalifikacji terenów wrażliwych akustycznie na podstawie Miejscowych Planów Zagospodarowania Przestrzennego, ponadto w odpowiedzi proszę o informację w jaki sposób aktualnie są zagospodarowane i wykorzystane te tereny, w przypadku niezgodności proszę o korektę przesłanego materiału,
2. Potwierdzenie poprawności naniesionych informacji dotyczących kwalifikacji terenów, na których występuje zabudowa podlegająca ochronie zgodnie z pkt. 5 pisma, nieobjętych Miejscowymi Planami Zagospodarowania Przestrzennego, w przypadku niezgodności proszę o korektę przesłanego materiału,
3. Informacje o planowanych do uchwalenia Miejscowych Planach Zagospodarowania Przestrzennego,
4. Prosimy o weryfikację powyższych informacji w buforze zaznaczonym na załącznikach graficznych, po ~500 m od każdego z trzech wariantów (w miejscach kolizji, skrzyżowań planowanej linii kolejowej z np. drogami bufor jest większy, w przypadku braku buforu należy uwzględnić cały arkusz).
5. Powyższe korekty dotyczące klasyfikacji terenów wrażliwych akustycznie powinny uwzględniać zapisy Rozporządzenia Ministra Środowiska z dnia 14 czerwca 2007 r. w sprawie dopuszczalnych poziomów hałasu w środowisku (t.j. Dz. U. 2014 poz. 112).

Jednocześnie prosimy o przekazanie tekstów i rysunków obowiązujących mpzp na analizowanym terenie (buforze 500 m) (jesteśmy w posiadaniu miejscowych planów zagospodarowania przestrzennego, jednak w niektórych przypadkach są one w niewystarczającej jakości do celów analiz).



Jeżeli podjęto uchwały o przystąpieniu do sporządzenia mpzp (w buforze 500 m), to również prosimy o przekazanie projektów planów oraz uchwał o przystąpieniu do sporządzenia tych planów. Jeśli dysponują Państwo rysunkami tych planów w formacie wektorowym np. .dwg lub .shp, to również prosimy o ich przekazanie. Dane prosimy przekazać na dedykowany serwer FTP:

W celu przyspieszenia obiegu informacji prosimy również o odpowiedź drogą mailową na adres:

Z wyrazami szacunku,

.....

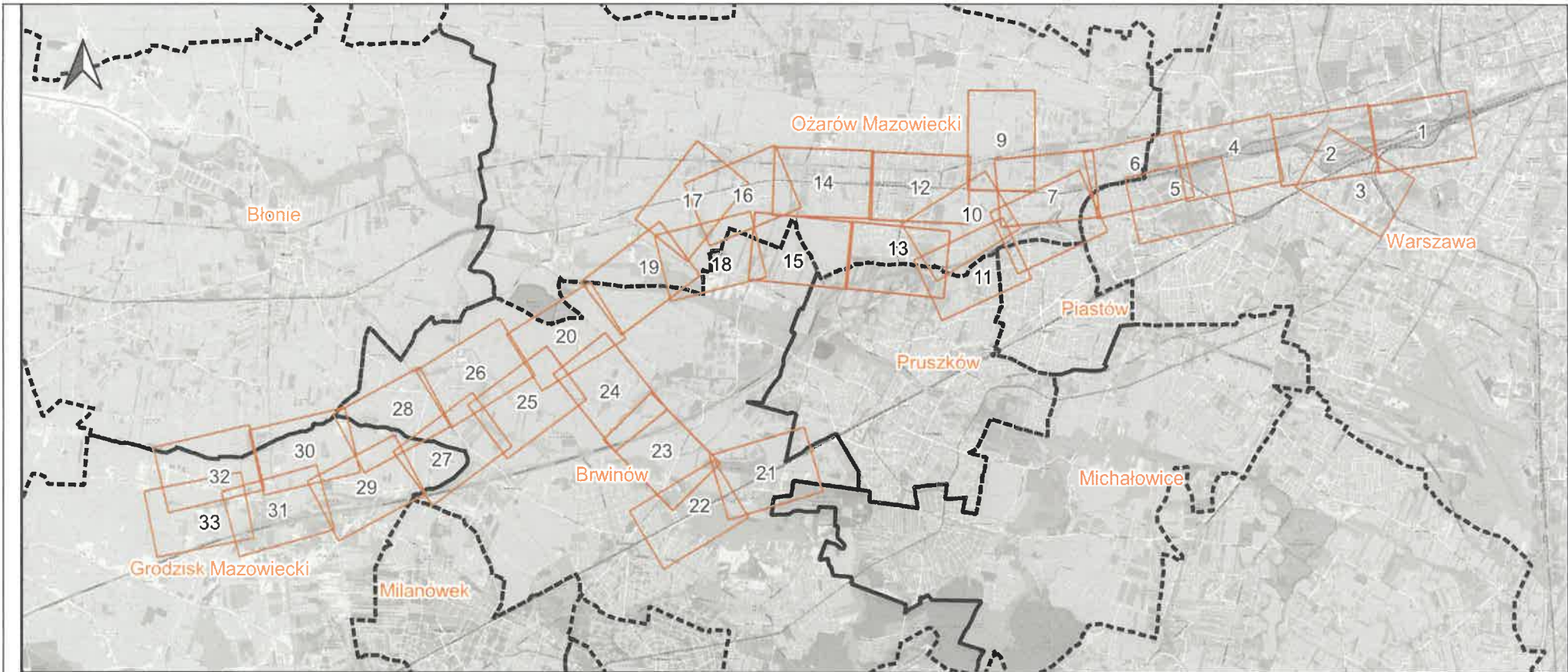
Multiconsult Polska Sp. z o. o.

W załączeniu:

1. Propozycja klasyfikacji akustycznej oraz skorowidz map (arkusze 00, 15, 18, 19, 20, 21, 22, 23, 24, 25, 26, 27, 28)
2. Pełnomocnictwo.

Do wiadomości:

CPK Sp. z o. o.



LEGENDA

- W31 - osie
- W32 - osie
- W35 - osie

Zabudowa

- Czasowe przebywanie dzieci i młodzieży
- Budynek jednorodzinny
- Budynek wielorodzinny
- Budynki szpitali i zakładów opieki medycznej
- Niechroniona akustycznie

Klasyfikacja akustyczna terenu

Wartość do pułczalnia 61dB LAeq D; 56dB LAeq N

- Tereny zabudowy mieszkaniowej jednorodzinnej
- Tereny zabudowy związanej ze stałym lub czasowym pobytem dzieci i młodzieży

Wartość do pułczalnia 65dB LAeq D; 56dB LAeq N

- Tereny zabudowy mieszkaniowej wielorodzinnej i zamieszkania zbiorowego
- Tereny mieszkaniowo-usługowe
- Tereny zabudowy zagrodowej
- Tereny rekreacyjno-wypoczynkowe

Podstawa określania wartości dopuszczalnych

- MPZP
- Art. 115 POŚ

Drogi i linie kolejowe

- autostrada
- droga ekspresowa
- droga krajowa
- droga wojewódzka
- tory kolejowe

Granice administracyjne

- Gminy
- Granice obrębów ewidencyjnych

Zakres pozyskiwania danych

- 500 m



MULTICONSULT POLSKA SP. Z O.O.

Projekt
 RAPORT O ODDZIAŁYWANIU NA ŚRODOWISKO DLA ZADANIA PN.:
 "BUDOWA LINII KOLEJOWEJ NR 85 NA ODCINKU
 WARSZAWA ZACHODNIA - ŁÓDŹ NIEMIARNA (BEZ WĘZŁA KOLEJOWEGO CPK)"

TYTUŁ
 Klasyfikacja akustyczna

Legenda znajduje się na osobnym arkuszu

SKALA 1:5 000
 FORMAT WYDRUKU: A3
 0 50 100 m

ARK. NR 15/33



MULTICONSULT POLSKA SP. Z O.O.

Projekt
 RAPORT O ODDZIAŁYWANIU NA ŚRODOWISKO DLA ZADANIA PN.:
 "BUDOWA LINII KOLEJOWEJ NR 85 NA ODCINKU
 WARSZAWA ZACHODNIA - ŁÓDŹ NIEMIARNA (BEZ WĘZŁA KOLEJOWEGO CPK)"

TYTUŁ
 Klasyfikacja akustyczna

Legenda znajduje się na osobnym arkuszu

SKALA 1:5 000
 FORMAT WYDRUKU: A3
 0 50 100 m

ARK. NR 19/33



MULTICONSULT POLSKA SP. Z O.O.

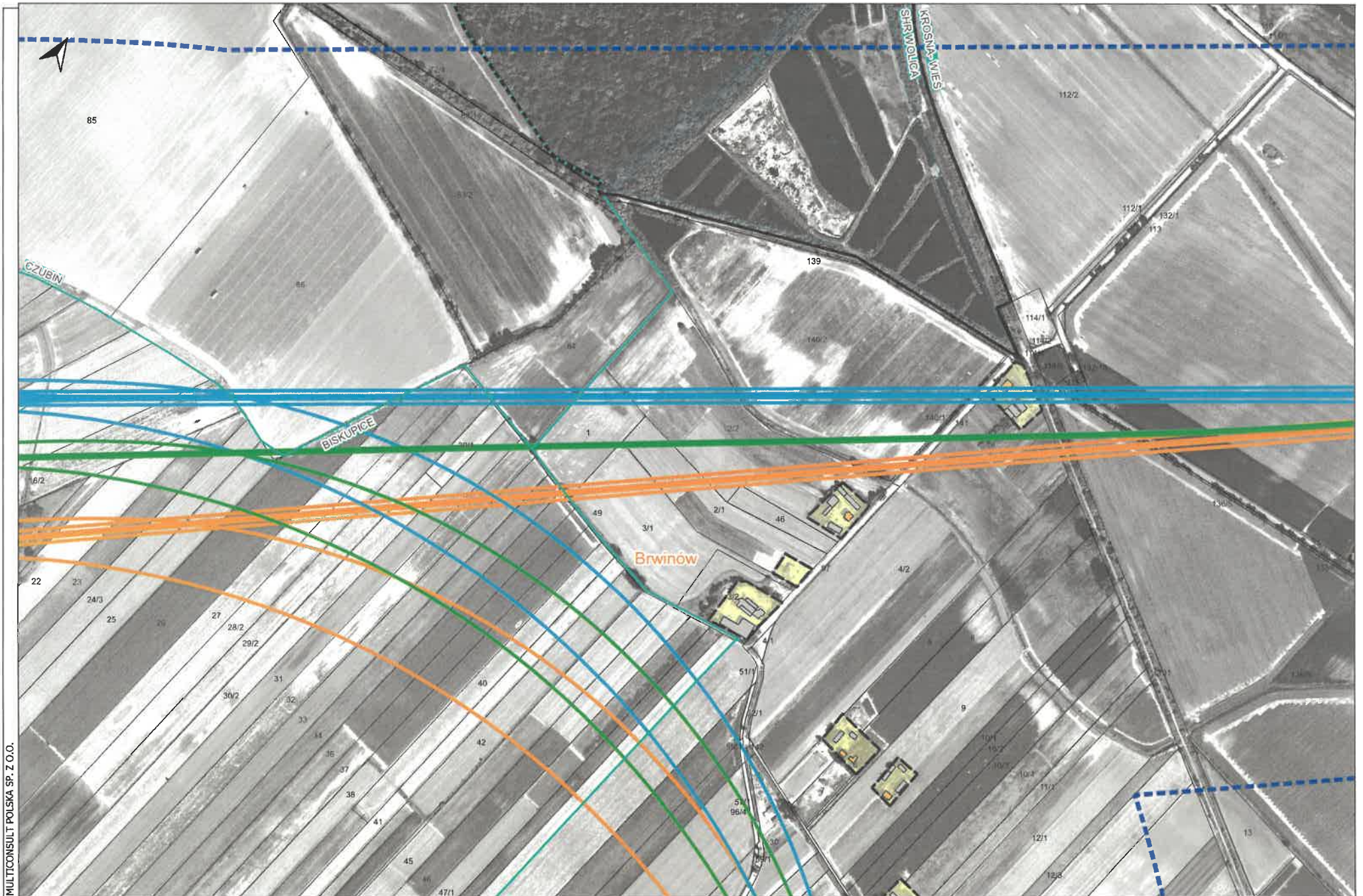
Projekt
 RAPORT O ODDZIAŁYWANIU NA ŚRODOWISKO DLA ZADANIA PN.:
 "BUDOWA LINII KOLEJOWEJ NR 85 NA ODCINKU
 WARSZAWA ZACHODNIA - ŁÓDŹ NICIARNIA (BEZ WĘZŁA KOLEJOWEGO CPK)"

TYTUŁ
 Klasyfikacja akustyczna

Legenda znajduje się na osobnym arkuszu

SKALA 1:5 000
 FORMAT WYDRUKU: A3
 0 50 100 m

ARK. NR 18/33



MULTICONSULT POLSKA SP. Z O.O.

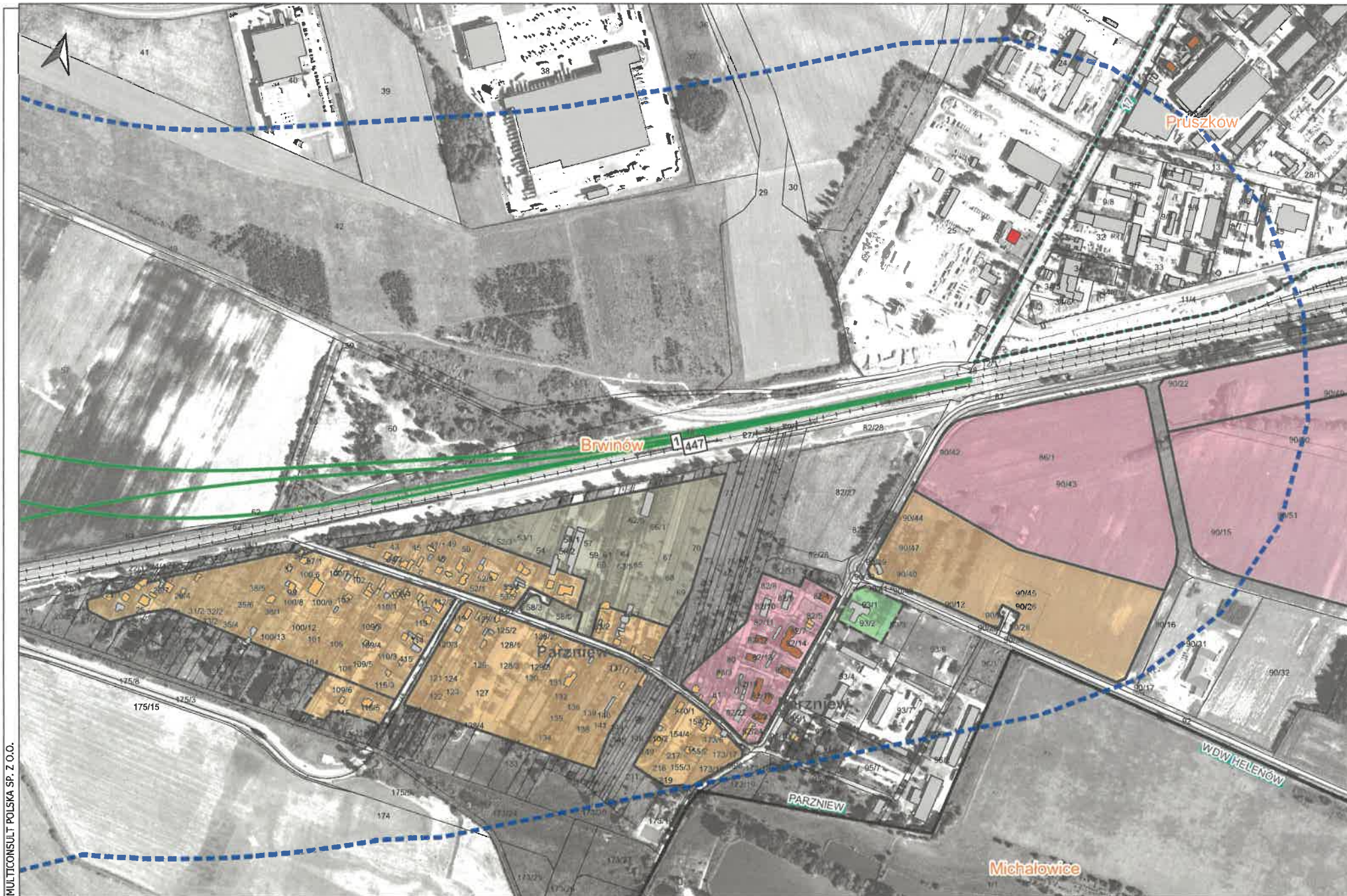
Projekt
 RAPORT O ODDZIAŁYWANIU NA ŚRODOWISKO DLA ZADANIA PN.:
 "BUDOWA LINII KOLEJOWEJ NR 85 NA ODCINKU
 WARSZAWA ZACHODNIA - ŁÓDŹ NICIARNIA (BEZ WĘZŁA KOLEJOWEGO CPK)"

TYTUŁ
 Klasyfikacja akustyczna

Legenda znajduje się na osobnym arkuszu

SKALA 1:5 000
 FORMAT WYDRUKU: A3
 0 50 100 m

ARK. NR 20/33



MULTICONSULT POLSKA SP. Z O.O.

Projekt
 RAPORT O ODDZIAŁYWANIU NA ŚRODOWISKO DLA ZADANIA PN.:
 "BUDOWA LINII KOLEJOWEJ NR 85 NA ODCINKU
 WARSZAWA ZACHODNIA - ŁÓDŹ NICIARNIA (BEZ WĘZŁA KOLEJOWEGO CPK)"

TYTUŁ
 Klasyfikacja akustyczna

Legenda znajduje się na osobnym arkuszu

SKALA 1:5 000
 FORMAT WYDRUKU: A3
 0 50 100 m

ARK. NR 21/33