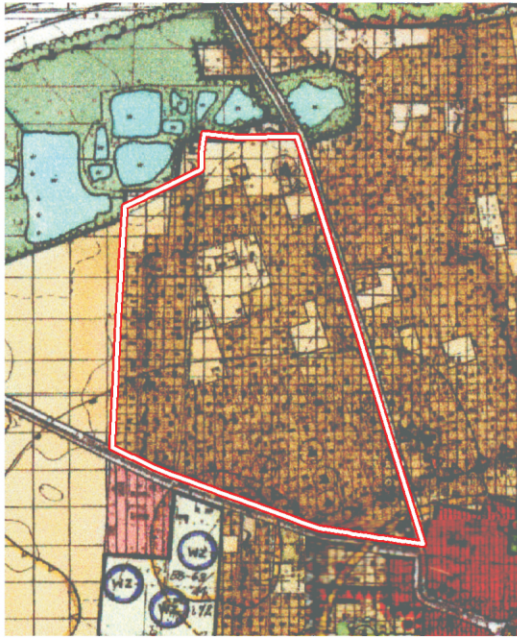


ZALĄCZNIK NR 1 DO UCHWAŁY NR
RADY MIEJSKIEJ W BRWINOWIE Z DNIA



Wyrys ze studium uwarunkowań i kierunków
zagospodarowania miasta Brwinowa.
Skala 1:20 000

Granica obszaru
objętego planem

OZNACZENIA



Obszary o wiódącej funkcji mieszkaniowej:

- strefa mieszkaniowa zainwestowana
- strefa mieszkaniowa niezainwestowana -
przewidywana ustaleniami dotyczácymi
planów miejscowych
- strefa mieszkaniowa niezainwestowana -
nie przewidywana ustaleniami dotyczácymi
obowiązujących planów miejscowych, przewidziana
pod zainwestowanie w obecnym studium

OZNACZENIA:

1. OZNACZENIA OKREŚLONE PLANEM:

- Granica obszaru objętego planem
- Linie rozgraniczające tereny o różnym przeznaczeniu
lub różnych zasadach zagospodarowania
- Linie zabudowy nieprzekraczalne
- Granice strefy ochrony konserwatorskiej stanowisk
archeologicznych z ich numerami wg AZP
- Zabytki (obiekty historycznej zabudowy) ujęte
w gminnej ewidencji zabytków
- Charakterystyczne odległości w zagospodarowaniu
terenu

2. PRZEZNACZENIE TERENÓW:

- MN Tereny zabudowy mieszkaniowej jednorodzinnej
- MNu Tereny zabudowy mieszkaniowej jednorodzinnej
z dopuszczeniem usług nieuciążliwych
- KDG Tereny dróg (ulic) klasy G
- KDZ Tereny dróg (ulic) publicznych klasy Z
- KDL Tereny dróg (ulic) publicznych klasy L
- KDD Tereny dróg (ulic) publicznych klasy D

3. OZNACZENIA O CHARAKTERZE INFORMACYJNYM:

- Zbiorniki wodne
- Tereny zdrenowane
- Rowy melioracyjne nie ojęte ewidencją wód, urządzeń
melioracji wodnych oraz zmeliorowanych gruntów WZMIUW
- Linie rozgraniczające tereny poza obszarem objętym planem
- Nazwy ulic

ORGAN SPORZĄDZAJĄCY:	Burmistrz Gminy Brwinów
NAZWA OPRACOWANIA:	MIEJSCOWY PLAN ZAGOSPODAROWANIA PRZESTRZENNEGO GMINY BRWINÓW
OBZAR OPRACOWANIA:	Miasto BRWINÓW - obszar nr 5
ETAP OPRACOWANIA:	Wytyczenie do publicznego wglądu
OPRACOWANIE:	WPPHU "MUR" Zbigniew Murawski
GŁÓWNY PROJEKTANT:	mgr inż. arch. Ewa Murawska
DATA:	Marzec 2024 r.
SKALA:	1:2000