



0 50 100  
metry

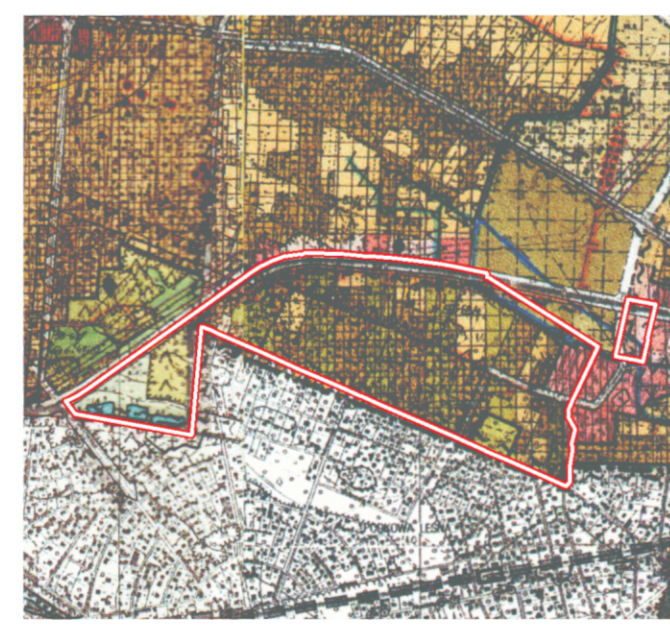
# GINA BRWINÓW

## MIEJSOWY PLAN ZAGOSPODAROWANIA PRZESTRZENNEGO CZĘŚCI MIASTA I GMINY BRWINÓW FRAGMENT JEDNOSTKI ADMINISTRACYJNEJ BRWINÓW - obszar nr 9a i 9b

ZALĄCZNIK NR 1 DO UCHWAŁY NR .....  
RADY MIEJSKIEJ W BRWINOWIE Z DNIA .....

RYСУNEK PLANU

SKALA 1 : 2000



Wzrys ze studium uwarunkowań i kierunków zagospodarowania miasta Brwinowa. Skala 1:25 000

Granica obszaru objętego planem

### OZNACZENIA O CHARAKTERZE INFORMACYJNYM:

- Granica administracyjna miasta Brwinów
  - Granica Warszawskiego Obszaru Chronionego Krajobrazu
  - Zbiorniki wodne
  - Rowy objęte ewidencją wód, urządzeń melioracji wodnych oraz zmeliorowanych gruntów PGW Wody Polskie
  - Zabytki (obiekty historycznej zabudowy) wpisane do rejestru zabytków
  - Orientacyjne linie rozgraniczające leżące poza obszarem objętym planem
  - Nazwy ulic
  - Lilpopa
  - Linia elektroenergetyczna WN - oś linii
  - Granica strefy ograniczeń w zabudowie związana z sąsiedztwem lasu
- ### OZNACZENIA OKREŚLONE PLANEM:
- Granica obszaru objętego planem
  - Linie rozgraniczające tereny o różnym przeznaczeniu lub różnych zasadach zagospodarowania
  - Linie zabudowy nieprzekraczalne
  - Linie zabudowy nieprzekraczalne odnoszące się wyłącznie do budynków usługowych i obsługi
  - Granice strefy ochrony konserwatorskiej stanowiska archeologicznego z jego numerem wg AZP
  - 10 Charakterystyczne odległości w zagospodarowaniu terenu
  - Zasięg oddziaływania (pas technologiczny) linii elektroenergetycznej wysokiego napięcia (WN)
  - Zabytki (obiekty historycznej zabudowy) ujęte w gminnej ewidencji zabytków

### PRZEZNACZENIA TERENÓW:

- MN Tereny zabudowy mieszkaniowej jednorodzinnej
- MNu Tereny zabudowy mieszkaniowej jednorodzinnej z dopuszczeniem usług nieuciążliwych
- Um Tereny usług z dopuszczeniem funkcji mieszkaniowej lub zamieszkania zbiorowego
- U Tereny usług
- ZI Tereny zieleni urządzonej izolacyjnej
- ZLP Tereny lasów
- ZL Tereny lasów - kompleksy leśne
- ZP Tereny zieleni urządzonej parkowej
- RZ Tereny rolne - łąki
- KD Tereny komunikacji - tereny dróg (ulic) publicznych klasy G
- KDd Tereny komunikacji - tereny dróg (ulic) publicznych klasy L
- KDw Tereny komunikacji - tereny dróg (ulic) publicznych klasy D
- KD@ Tereny komunikacji dróg wewnętrznych

- Strefa usług i handlu (w tym usług dla rolnictwa)
- Strefa usług, handlu, zamieszkania - przeznaczenia usługowymi obszarów obokujących planów miejscowych
- Strefa usług, handlu, zamieszkania - nie przeznaczenia usługowymi obszarów obokujących planów miejscowych, przewidziana pod zamieszkanie w obecnym studium
- Obszary o wiodącej funkcji mieszkaniowej
- Strefa mieszkaniowa zamieszkania - przeznaczenia usługowymi obszarów obokujących planów miejscowych
- Strefa mieszkaniowa zamieszkania - nie przeznaczenia usługowymi obszarów obokujących planów miejscowych, przewidziana pod zamieszkanie w obecnym studium
- Obszary o funkcji rekreacyjnej
- Izby (zawki rekreacji)

### PRZEZNACZENIA TERENÓW OBJĘTYCH PONOWNYM WYŁOŻENIEM:

- MN Tereny zabudowy mieszkaniowej jednorodzinnej
- MNu Tereny zabudowy mieszkaniowej jednorodzinnej z dopuszczeniem usług nieuciążliwych
- ZLP Tereny lasów
- RZ Tereny rolne - łąki

Fragmenty obszaru objętego ponownym wyłożeniem do publicznego wglądu w zakresie wynikającym ze zmian wprowadzonych w części graficznej - na rysunku projektu planu wyłożonym w czasie poprzedniego wyłożenia do publicznego wglądu. Pozostała część rysunku planu nie jest przedmiotem niniejszego wyłożenia.

ORGAN SPORZĄDZAJĄCY:	Burmistrz Gminy Brwinów
NADWA OPRACOWAŁA:	MIEJSOWY PLAN ZAGOSPODAROWANIA PRZESTRZENNEGO GMINY BRWINÓW
OBZAR OPRACOWANIA:	Miasto BRWINÓW - obszar nr 9a i 9b
ETAP OPRACOWANIA:	Do ponownego wyłożenia
OPRACOWAŁ:	WPHU "MUR" Zbigniew Murawski
GŁÓWNY PROJEKTANT:	mgr inż. arch. Ewa Murawska
DATA:	Styczeń 2024 r.
SKALA:	1:2000